

Sicherung der Wildtierkorridore im Kanton Aargau

VSS-Fachtagung Fauna und Verkehr, Bern, 10. November 2011

Thomas Gremminger

Dipl. phil. II, Projektleiter
Departement Bau, Verkehr und Umwelt
Abteilung Landschaft und Gewässer



Die Botschaft
Die Zeitung im Zuzibiet

Zurzacher Volksblatt – Regionalzeitung für das Zuzibiet und angrenzende Gemeinden

Redaktion/Verlag 056 269 25 25 Fax 056 269 25 20 Nr. 25 Montag, 28. Februar 2011

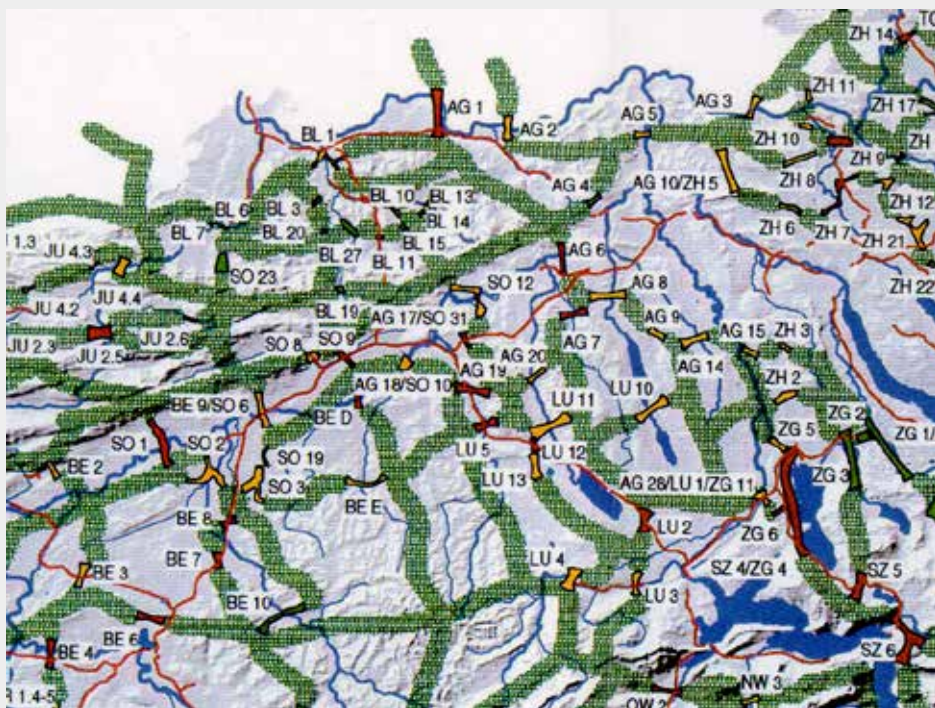
Wildtierkorridore sind für den Erhalt der genetischen Vielfalt von besonderer Bedeutung.
Amphibienschutzgebiet und Wildtierkorridor von nationaler Bedeutung werden gefördert

Den Tieren ihre Wanderroute zurückgeben

Informieren und Sensibilisieren

Übersicht

- Übergeordnete Vorgaben
- Kantonaler Richtplan
- Sanierungskonzept:
 - erhalten, aufwerten, sanieren/wiederherstellen
 - Sicherung in der kommunale Nutzungsplanung
 - Priorisierung/Sanierungs- und Handlungsbedarf
 - Vorgehen einzelprojektweise
 - interne Organisation, Finanzierung/Controlling
 - Sondernutzungsplanung (Gestaltungsplan)
 - Landerwerb/-umlegung, Pachtlandarrondierung, Dienstbarkeiten
 - Erfolgskontrolle
 - Sensibilisierung und Information



Überregionale Wander- und Ausbreitungsachsen,
Überregionale Wildtierkorridore (BUWAL 2001)

Verwaltungsgerichtsbeschwerden Regierungsrat des Kantons Aargau und WWF Schweiz

*betreffend Armee-Ausbildungsanlage für Wasserfahrzeuge,
Gemeinde Böttstein/AG*

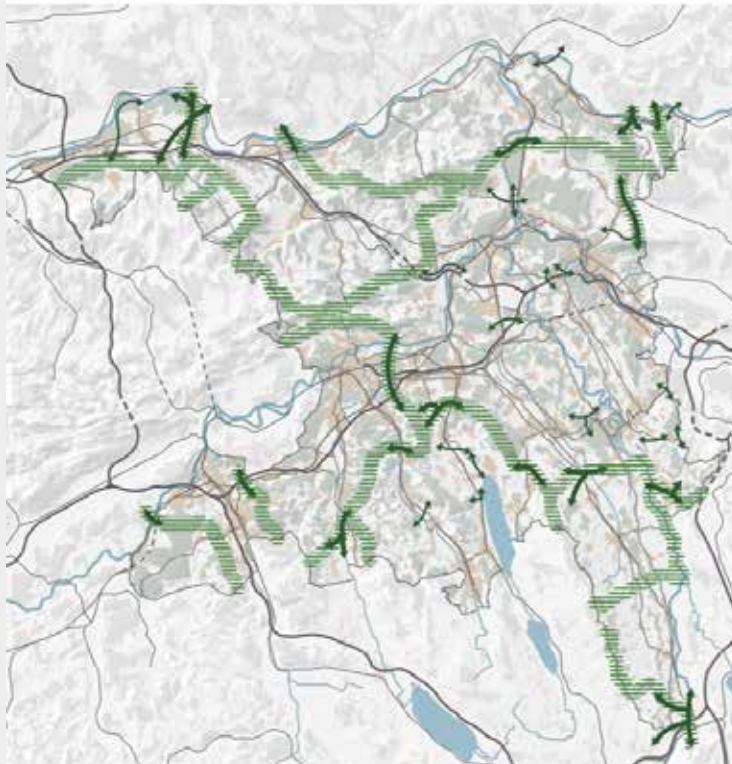


Aus den Erwägungen des Bundesgerichtes:

.....
"Wildtierkorridore haben die Funktion, verschiedene Biotope miteinander zu verbinden. Ohne solche Verbindungen können gegebenenfalls Schutzziele von Biotopen von nationaler Bedeutung nicht nachhaltig sichergestellt werden. Wildtierkorridore sind deshalb den Biotopen gleichzustellen und können folglich, sofern ihnen nationale Bedeutung zukommt, Gegenstand einer entsprechenden Inventarisierung sein. Art. 29 Abs. 1 lit. a NHV ist somit grundsätzlich beachtlich.
.....

Bundesgerichtsentscheid 5. 11. 2001 (1A.173/2000; 1A.174/2000/sch)

Richtplan-Teilkarte L 2.6 Wildtierkorridore



Wildtierkorridore und überregionale Ausbreitungsachsen im kantonalen Richtplan 2011

- Durchgängigkeit sichern
- weitere Beeinträchtigungen verhindern
- Aufwertung fördern
- Wertverluste/Ertragsminderung abgelden
- für langfristige Finanzierung sorgen

§ .. Landschaftsschutzzone

- Im Gebiet x / In den Gebieten xy sind Bauten und Anlagen, die den freien Wildtierdurchgang behindern, nicht zulässig. Betrieblich notwendige Einzäunungen sind so auszuführen, dass sie für Wildtiere keine Barriere bilden.

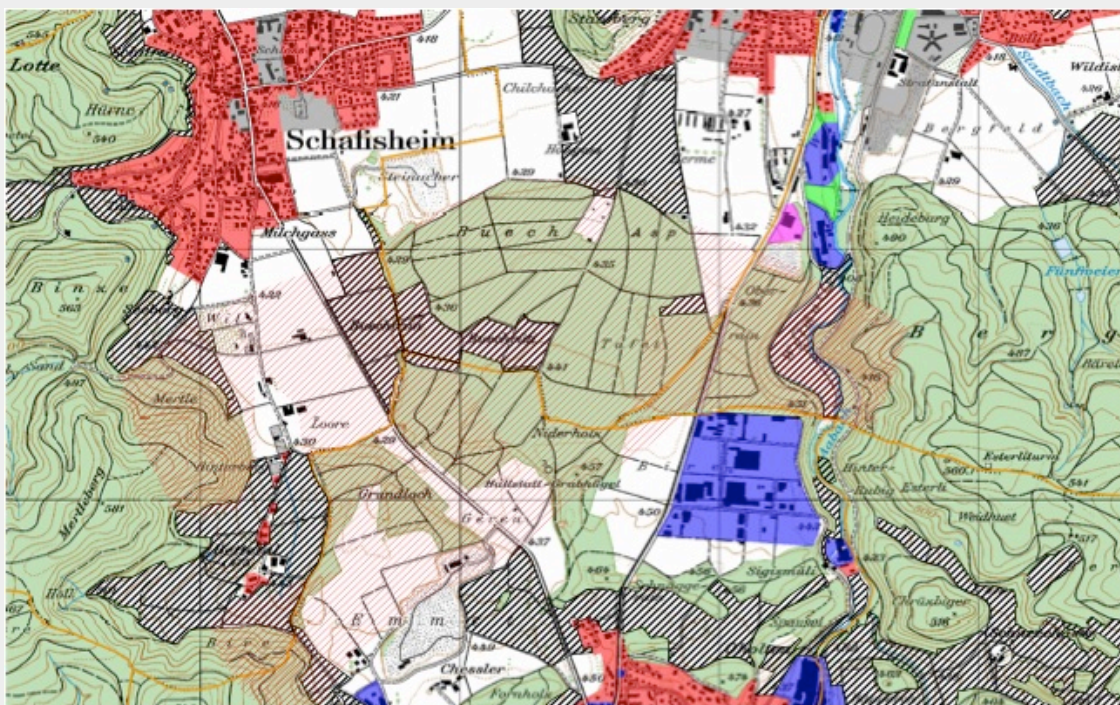
§ .. Wildtierkorridor (WTK)

- Bauten und Anlagen, die den freien Wildtierdurchgang behindern, sind nicht zulässig.

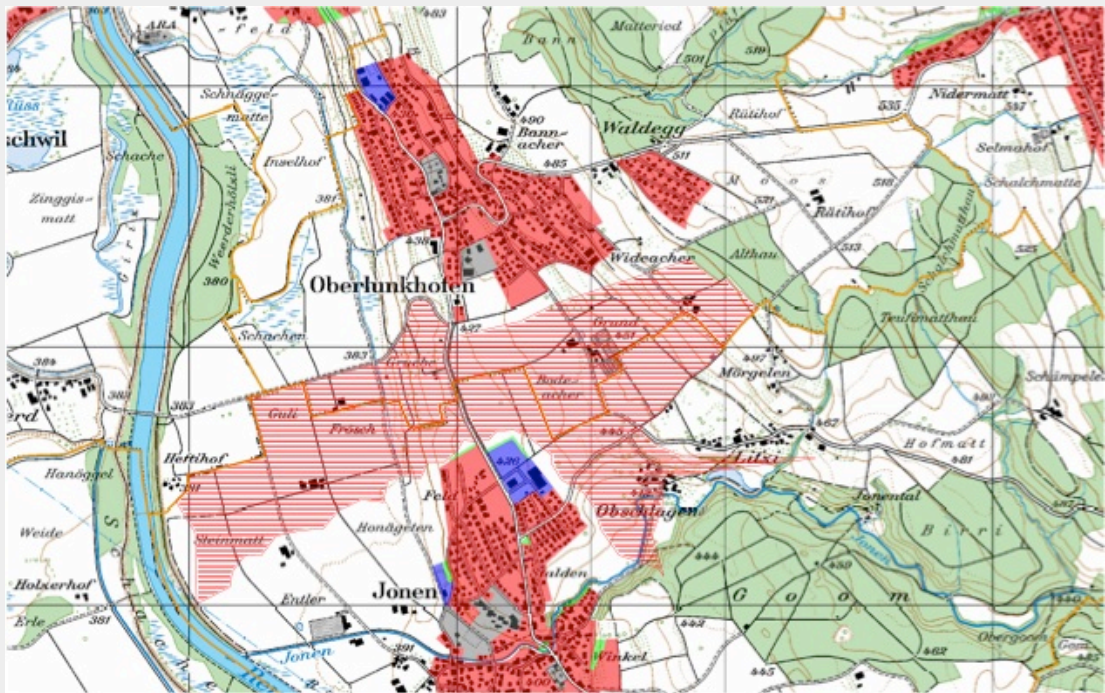
Insbesondere gilt, in Abweichung von § 30 Bauverordnung, eine Baugesuchspflicht für sämtliche Weidezäune, Einfriedungen, Tiergehege, Stützmauern und weitere Anlagen, die als Barriere für Tierbewegungen wirken können.

Im Gesuch ist der Nachweis zu erbringen, dass das Vorhaben notwendig ist und die Durchgängigkeit der betroffenen Landschaftskammer für Wildtiere nicht verschlechtert.

Mustertexte für die kommunale Nutzungsplanung

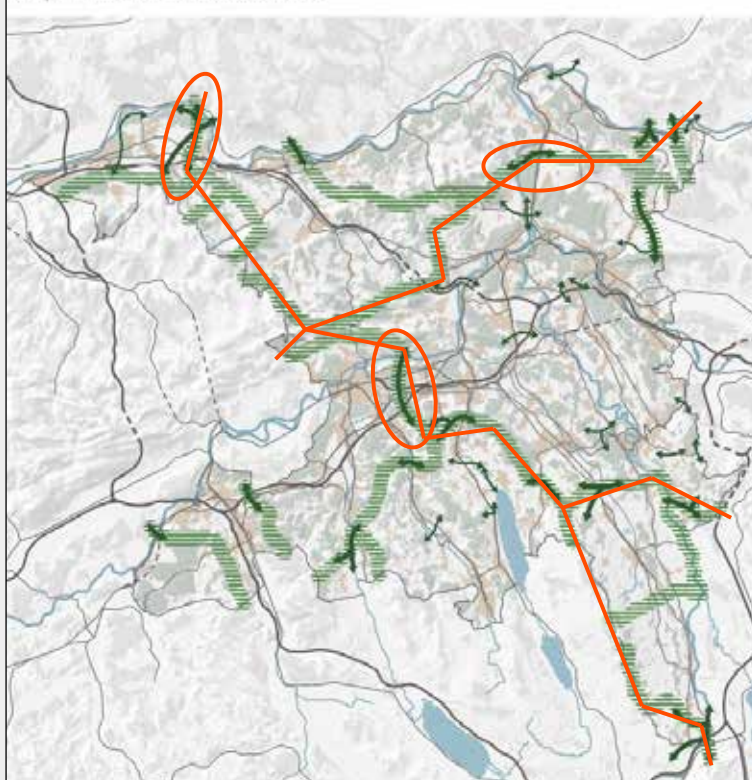


Nutzungsplanung im WTK AG 8 Seon-Staufen (Landschaftsschutzzone)



Nutzungsplanung im WTK AG 15 Oberlunkhofen-Jonen
 (besondere Schutzzone)

Richtplan-Teilkarte L 2.6 Wildberkomdore

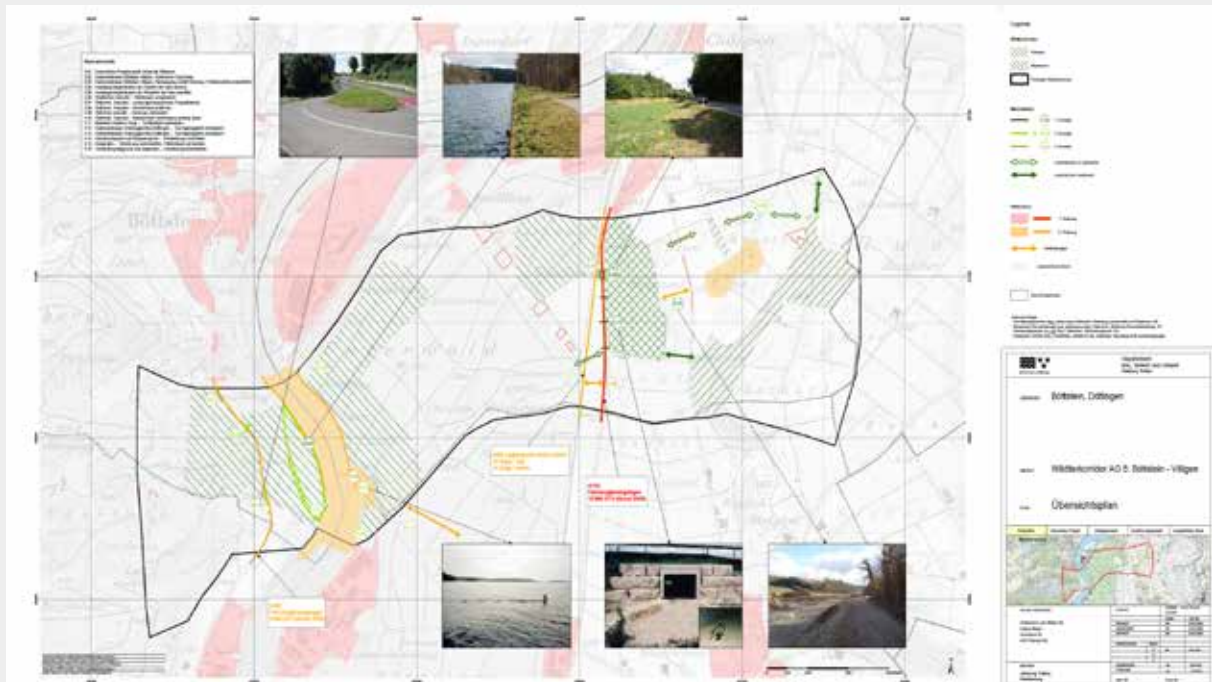


Hauptachsen durch den
 Kanton Aargau:

Übergeordnete Bedeutung und
 prioritärer Sanierungsbedarf der
 WTK Möhlin-Wallbach (AG 1),
 Böttstein-Villigen (AG 5) und
 Suret (AG 6)

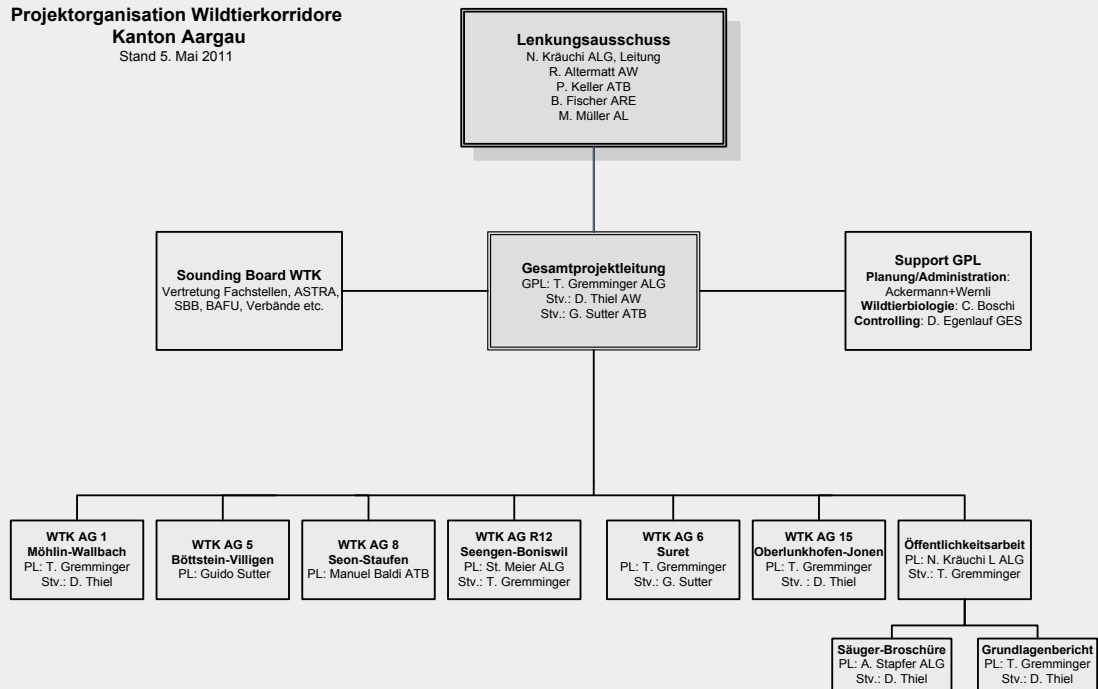
Nr.	Ort	Richtplan	Zustand	Aufwand	realisierte Massnahmen	laufend/geplante Massnahmen	Handlungsbedarf
Nationale Bedeutung:							
AG 1	Hohle-Waldbach	festgesetzt	weitgehend unterbrochen	gross	Gesamtplanung Vorstudie	Departementvertrag Erarbeiten Vorprojekt, Öffentlichkeitsarbeit, Abstimmen SBB, ASTRA, Ba-Wa	sehr hoch
AG 2	Sisseln-Eiken	festgesetzt	beeinträchtigt	kein		Widerräumung im Rahmen Erneuerung K263 in Projektierung	sehr hoch
AG 3	Ransikon	festgesetzt	beeinträchtigt	kein	Kulturland im Rahmen Erneuerung K131 aufgewertet	weitere Aufwertungsmassnahmen in Realisierung	vorhanden, nicht ad. voll
AG 4	Villnachern	festgesetzt	stark				kein Handlungsbedarf
AG 5	Böttstein-Villigen	festgesetzt	stark beeinträchtigt	gross	Gesamtplanung Vorprojekt	Departementvertrag in Vorbereitung, Bereinigte Vorprojekt, Infrastrukturplanung, Abstimmen mit ISW/WWK, Bezau, Länderev., Umsetzer, Aufwertungsmaßnahmen, Gesamtes Projekt an K113	sehr hoch
AG 6	Suret	festgesetzt	unterbrochen	gross	Gesamtplanung, Generelle Projekte TS, A1, H247, Vereinbarung und Beauftragte SDB, Vernetzungsside Bietlenko	Länderev./unterstützung/Realisierung Aufwertungsmaßnahmen, Öffentlichkeitsarbeit, Begleiter/Monitorieren Bauprojekte an SBB, TS, A1 und H247, PGV-Unterstützung SBB	sehr hoch
AG 7	Gränichen	festgesetzt	beeinträchtigt	mittel	Kulturland/Forstbereich Wina aufgewertet	Vorprojekt KT-Durchlass K242 geplant	sehr hoch
AG 8	Sees-Strahlen	festgesetzt	stark beeinträchtigt	mittel	Aabach-Kanal punktuell renaturiert, Vorprojekt KT-Durchlass K249	weitere Aufwertungen des Aabachkanals in Realisierung Bauprojekt KT-Durchlass K248 geplant	sehr hoch
AG 9	Hilfen	festgesetzt	beeinträchtigt	kein	Beschreibung Durchlass zu erkennen	Erste Ausführgeschichten, Rückhaltebecken "Schloss" in Projektierung	hoch
AG 10	Cherdingen	zur Ergebnis	beeinträchtigt	kein	Kulturland aufgewertet (Bovis)	Erste Ausführgeschichten, Rückhaltebecken "Pied" in Projektierung	hoch
AG 11	Waltenschwil-Basel	festgesetzt	funktionell		KT-Durchlass/Bachführung/Renovierung, Hecken etc. im Rahmen Modernisierung Malorion (Bovis)		kein Handlungsbedarf
AG 12	Oberhalbstein-Josen	festgesetzt	funktionell		KT-Durchlass K260/Bachführung/Aufwertung Kulturland	Erstgespräche läuft	kein Handlungsbedarf
AG 13	Obföhlen	festgesetzt	beeinträchtigt	mittel	Bachdurchlass verbessern im Rahmen Sanierung der A1		vorhanden, nicht ad. voll
AG 14	Bredingen-Blupeswil	zur Ergebnis	unterbrochen	gross	Machbarkeitsstudie im Rahmen 6-Spur Ausbau A1		vorhanden, nicht ad. voll
AG 15	Birmens	zur Ergebnis	beeinträchtigt	mittel			kein Handlungsbedarf
AG 16	Starbühlbach	festgesetzt	beeinträchtigt	mittel	Kulturland im Rahmen Kreisbau aufgewertet		vorhanden, nicht ad. voll
AG 17	Dienwil	festgesetzt	beeinträchtigt	mittel			vorhanden, nicht ad. voll
Kantonale Bedeutung:							
AG R1	Rheinfelden	festgesetzt	unterbrochen	gross	Kulturland im Rahmen Neubau KW Rheinfelden aufgewertet	Abklärungen zusammen mit Dept. Aufstg. AG 1	sehr hoch
AG R2	Riedheim	festgesetzt	z. T. funktionell	kein	Kulturland im Rahmen Sanierung K131 aufgewertet	Entfernung Zaun entlang K 131 im Osten des WTK geplant	hoch
AG R3	Kaiserswil	festgesetzt	beeinträchtigt	kein	Kulturland aufgewertet (Bovis)	weitere Aufwertungsmaßnahmen in Realisierung	vorhanden, nicht ad. voll
AG R4	Söllli	festgesetzt	stark beeinträchtigt	gross			vorhanden, nicht ad. voll
AG R5	Schönbach-Bad	festgesetzt	stark beeinträchtigt	gross	Machbarkeit im Rahmen Westumfahrung Brugg geprüft		vorhanden, nicht ad. voll
AG R6	Baregg-Gröschelg	festgesetzt	funktionell		Grünbrücke und Unterführung, EK abgeschlossen	Durchlass für ideneutere Fauna und Amphibien durchlass, EK abgeschlossen	kein Handlungsbedarf
AG R7	Baregg-Weihenhan	festgesetzt	funktionell		Vorstudie im Rahmen Erneuerung/Sanierung K127	KT-Durchlass im Rahmen Radweg K127 in Projektierung	sehr hoch
AG R8	Birengarten	festgesetzt	beeinträchtigt				kein Handlungsbedarf
AG R9	Berglerböden	festgesetzt	stark beeinträchtigt	gross			vorhanden, nicht ad. voll
AG R10	Oberwil	festgesetzt	funktionell		KT-Durchlass/Bachführung im Rahmen Bau Zübinger NT, Zaun entlang Flurwege entfernt/entlastet gestaltet	Erstgespräche läuft	kein Handlungsbedarf
AG R11	Seengen-Böschwil	festgesetzt	beeinträchtigt	kein	KT-Durchlass K261 geschaffen/renoviert, Aufwertung Kulturland molitor	Erstgespräche läuft	hoch
AG R12	Haldwil	festgesetzt	stark beeinträchtigt	mittel	Betriebsbereich unterhalb K249 verabschiedet		vorhanden, nicht ad. voll
AG R13	Gontenschwil	festgesetzt	beeinträchtigt	kein			vorhanden, nicht ad. voll
AG R14	Basel	festgesetzt	funktionell		KT-Durchlass K110/249 im Rahmen Sanierung Seelbühl		vorhanden, nicht ad. voll
AG R15	Birmens	zur Ergebnis	stark beeinträchtigt	mittel	Vorstudie für Aufwertungsmaßnahmen	Aufwertungsmaßnahmen geplant	hoch
AG R16	Lilli-Ob	zur Ergebnis	stark beeinträchtigt	gross			vorhanden, nicht ad. voll

Priorisierung Sanierungskonzept 2003 und Handlungsbedarf 2011

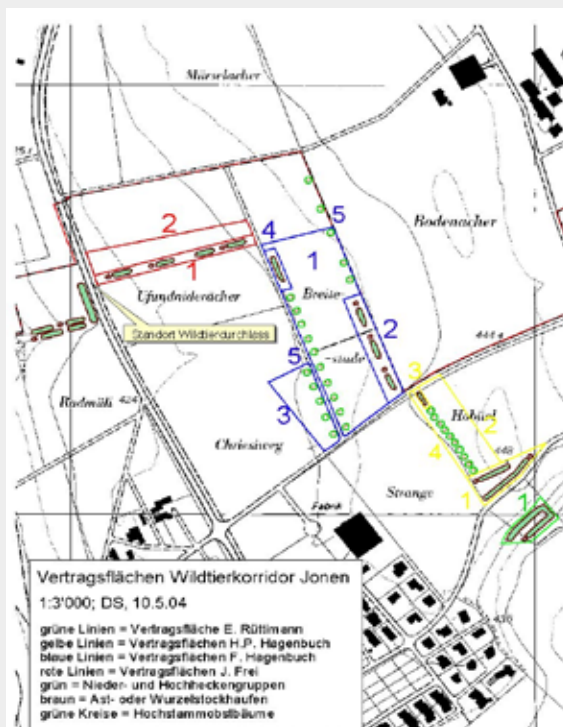


Übersichtsplan WTK AG 5 Böttstein-Villigen (Vorprojekt)

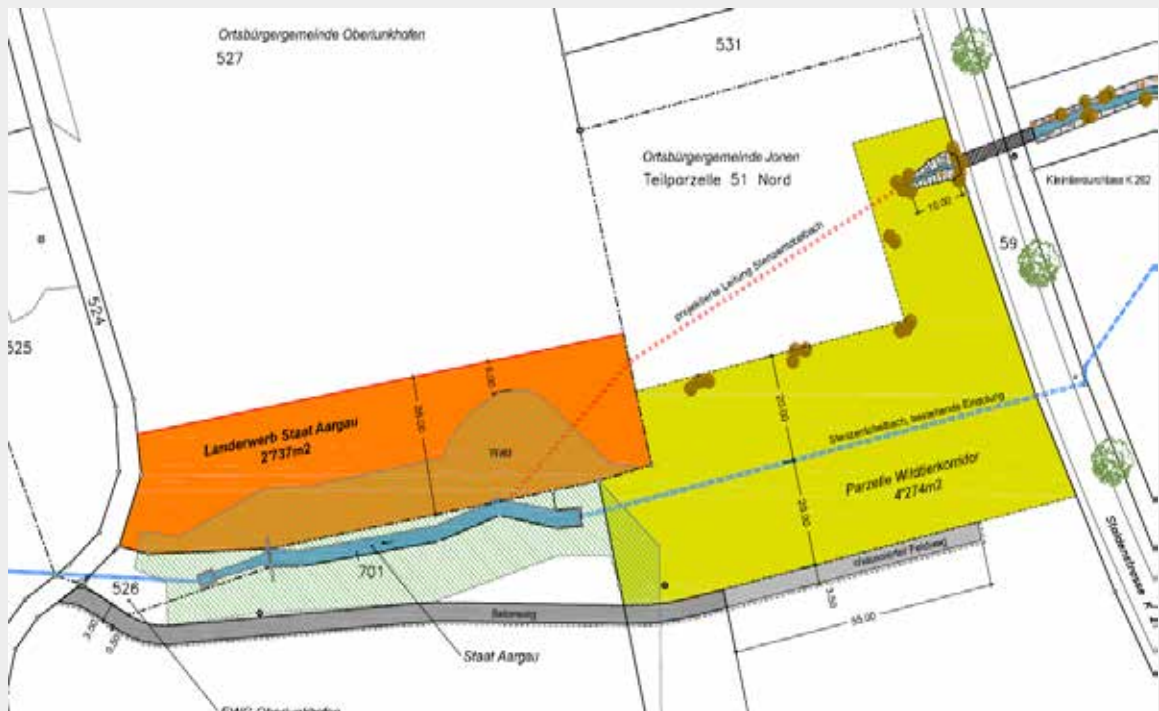
**Projektorganisation Wildtierkorridore
 Kanton Aargau**
 Stand 5. Mai 2011



Projektorganisation Wildtierkorridore Kanton Aargau



Massnahmen im Perimeter des Gestaltungsplans (WTK AG 15)



Länderwerb von Kernflächen in den Wildtierkorridoren (WTK AG 15)



Erfolgskontrolle und Begehung Wildtierunterführung A1 am Baregg