

Sanierungsprogramm Wildtierkorridore ASTRA / BAFU

Stand nach 10 Jahren

10. November 2011

ASTRA (FU) - Stefan Bachmann

K404-0072



Inhalt der Präsentation

- Entstehung und Ziele des Sanierungsprogramms
- Umsetzung des Sanierungsprogramms für die NS
- Stand des Sanierungsprogramms für die NS
- Fallanalyse



Entstehung und Ziele des Sanierungsprogramms

2001 Grundlagedokumente

a) **Bericht** „Korridore für Wildtiere in der Schweiz“ (BUWAL Schriftenreihe Umwelt Nr. 326):

- Auflistung der insgesamt 303 überregionalen Wildtierkorridore
- Übersichtskarte
- Zustandsbeurteilung
- Massnahmenvorschläge



Entstehung und Ziele des Sanierungsprogramms

b) **Richtlinie** vom 11. November 2001 „Planung und Bau von Wildtierpassagen an Verkehrswegen“ (UVEK), inkl. Grundlagenbericht, mit:

- Geltungsbereich
- Bauwerkstyp
- Ausführungsdetails

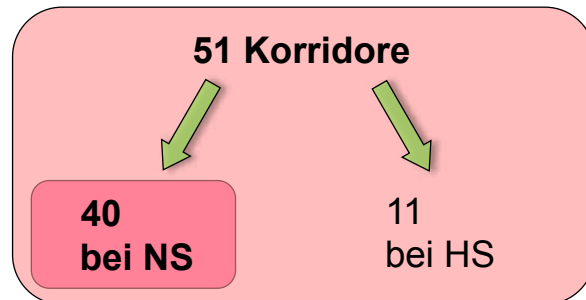




Entstehung und Ziele des Sanierungsprogramms

2003 Liste der zu sanierenden Wildtierpassagen

- In Zusammenarbeit mit Kantonen und BAFU
- Festlegung der 51 zu sanierenden Wildtierkorridore (was und wo)



Entstehung und Ziele des Sanierungsprogramms

Ziele

- **Sanierung**
bestehender Wildtierkorridore
- **Wiederherstellung**
bereits zerschnittener Bewegungsachsen



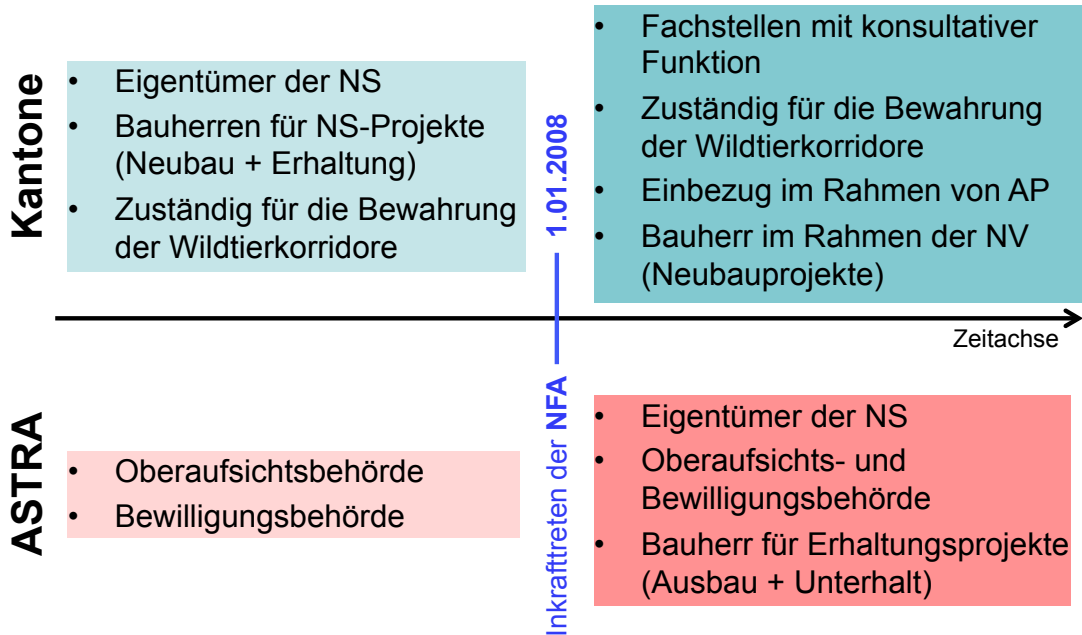
PS Courtedoux, 2008

Für die 40 Objekte der NS:

Mitberücksichtigung dieses Programms bei der Bau- und
Unterhaltsplanung der NS (NV und UPlaNS)



Umsetzung des Sanierungsprogramms für die NS



Umsetzung des Sanierungsprogramms für die NS



Zur Weiterverfolgung der 40 Objekte der NS:

- führen wir einer Liste (**Übersichtstabelle**)
- stellen wir sie auf einer Karte dar (**Übersichtskarte**)
- aktualisieren wir sie jährlich
- führen wir, je nach Bedürfnis, eine Auswertung durch



Umsetzung des Sanierungsprogramms für die NS

Übersichtstabelle

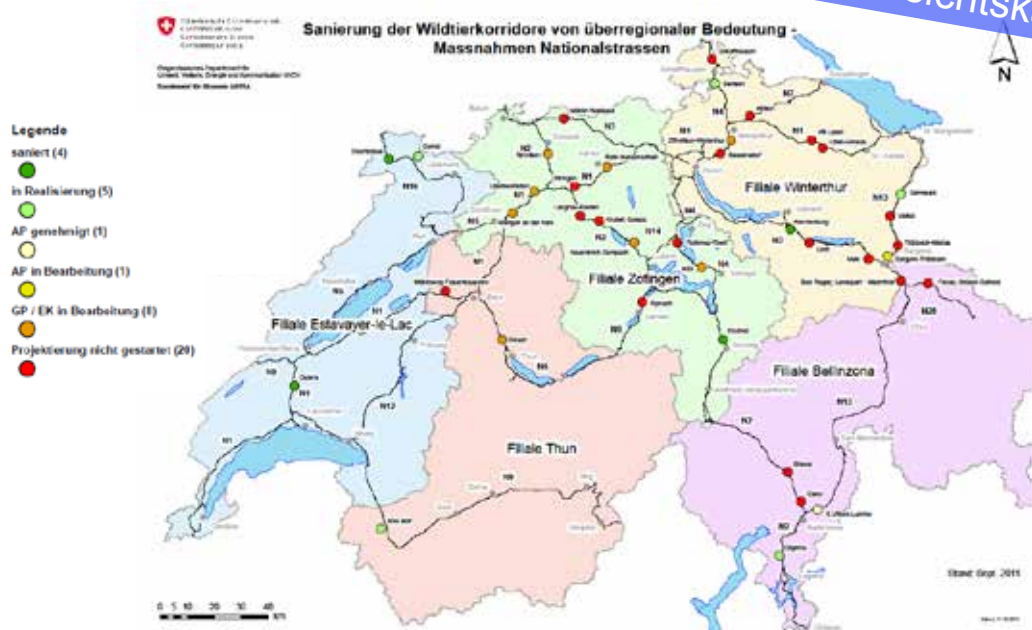
Sanierung der Wildtierkorridore von überregionaler Bedeutung - Massnahmen Nationalstrassen
Assainissement des 40 corridors à large d'importance supra-régionale - Mesures Routes Nationales
Stand 3.10.2011

Kanton	Strasse	Strassennummer	Längenausdehnung (km)	Längsprofil	Verkehrsmittel / Verkehrsmittel / Objektbezeichnung	BSP in grosser Projektion				CO2G (t/2000) Kosten (Mio.)	Bemerkungen der Filiale oder zu ergänzen
						AP genehmigt	AP in Bearbeitung	GP / EK in Bearbeitung	Proj. nicht gestartet		
GR	N1	1	10.5	10.5	Strasse					0.0	
GR	N1	2	10.5	10.5	Strasse					0.0	
GR	N1	3	10.5	10.5	Strasse					0.0	
GR	N1	4	10.5	10.5	Strasse					0.0	
GR	N1	5	10.5	10.5	Strasse					0.0	
GR	N1	6	10.5	10.5	Strasse					0.0	
GR	N1	7	10.5	10.5	Strasse					0.0	
GR	N1	8	10.5	10.5	Strasse					0.0	
GR	N1	9	10.5	10.5	Strasse					0.0	
GR	N1	10	10.5	10.5	Strasse					0.0	
GR	N1	11	10.5	10.5	Strasse					0.0	
GR	N1	12	10.5	10.5	Strasse					0.0	
GR	N1	13	10.5	10.5	Strasse					0.0	
GR	N1	14	10.5	10.5	Strasse					0.0	
GR	N1	15	10.5	10.5	Strasse					0.0	
GR	N1	16	10.5	10.5	Strasse					0.0	
GR	N1	17	10.5	10.5	Strasse					0.0	
GR	N1	18	10.5	10.5	Strasse					0.0	
GR	N1	19	10.5	10.5	Strasse					0.0	
GR	N1	20	10.5	10.5	Strasse					0.0	
GR	N1	21	10.5	10.5	Strasse					0.0	
GR	N1	22	10.5	10.5	Strasse					0.0	
GR	N1	23	10.5	10.5	Strasse					0.0	
GR	N1	24	10.5	10.5	Strasse					0.0	
GR	N1	25	10.5	10.5	Strasse					0.0	
GR	N1	26	10.5	10.5	Strasse					0.0	
GR	N1	27	10.5	10.5	Strasse					0.0	
GR	N1	28	10.5	10.5	Strasse					0.0	
GR	N1	29	10.5	10.5	Strasse					0.0	
GR	N1	30	10.5	10.5	Strasse					0.0	
GR	N1	31	10.5	10.5	Strasse					0.0	
GR	N1	32	10.5	10.5	Strasse					0.0	
GR	N1	33	10.5	10.5	Strasse					0.0	
GR	N1	34	10.5	10.5	Strasse					0.0	
GR	N1	35	10.5	10.5	Strasse					0.0	
GR	N1	36	10.5	10.5	Strasse					0.0	
GR	N1	37	10.5	10.5	Strasse					0.0	
GR	N1	38	10.5	10.5	Strasse					0.0	
GR	N1	39	10.5	10.5	Strasse					0.0	
GR	N1	40	10.5	10.5	Strasse					0.0	
GR	N1	41	10.5	10.5	Strasse					0.0	
GR	N1	42	10.5	10.5	Strasse					0.0	
GR	N1	43	10.5	10.5	Strasse					0.0	
GR	N1	44	10.5	10.5	Strasse					0.0	
GR	N1	45	10.5	10.5	Strasse					0.0	
GR	N1	46	10.5	10.5	Strasse					0.0	
GR	N1	47	10.5	10.5	Strasse					0.0	
GR	N1	48	10.5	10.5	Strasse					0.0	
GR	N1	49	10.5	10.5	Strasse					0.0	
GR	N1	50	10.5	10.5	Strasse					0.0	
GR	N1	51	10.5	10.5	Strasse					0.0	
GR	N1	52	10.5	10.5	Strasse					0.0	
GR	N1	53	10.5	10.5	Strasse					0.0	
GR	N1	54	10.5	10.5	Strasse					0.0	
GR	N1	55	10.5	10.5	Strasse					0.0	
GR	N1	56	10.5	10.5	Strasse					0.0	
GR	N1	57	10.5	10.5	Strasse					0.0	
GR	N1	58	10.5	10.5	Strasse					0.0	
GR	N1	59	10.5	10.5	Strasse					0.0	
GR	N1	60	10.5	10.5	Strasse					0.0	
GR	N1	61	10.5	10.5	Strasse					0.0	
GR	N1	62	10.5	10.5	Strasse					0.0	
GR	N1	63	10.5	10.5	Strasse					0.0	
GR	N1	64	10.5	10.5	Strasse					0.0	
GR	N1	65	10.5	10.5	Strasse					0.0	
GR	N1	66	10.5	10.5	Strasse					0.0	
GR	N1	67	10.5	10.5	Strasse					0.0	
GR	N1	68	10.5	10.5	Strasse					0.0	
GR	N1	69	10.5	10.5	Strasse					0.0	
GR	N1	70	10.5	10.5	Strasse					0.0	
GR	N1	71	10.5	10.5	Strasse					0.0	
GR	N1	72	10.5	10.5	Strasse					0.0	
GR	N1	73	10.5	10.5	Strasse					0.0	
GR	N1	74	10.5	10.5	Strasse					0.0	
GR	N1	75	10.5	10.5	Strasse					0.0	
GR	N1	76	10.5	10.5	Strasse					0.0	
GR	N1	77	10.5	10.5	Strasse					0.0	
GR	N1	78	10.5	10.5	Strasse					0.0	
GR	N1	79	10.5	10.5	Strasse					0.0	
GR	N1	80	10.5	10.5	Strasse					0.0	
GR	N1	81	10.5	10.5	Strasse					0.0	
GR	N1	82	10.5	10.5	Strasse					0.0	
GR	N1	83	10.5	10.5	Strasse					0.0	
GR	N1	84	10.5	10.5	Strasse					0.0	
GR	N1	85	10.5	10.5	Strasse					0.0	
GR	N1	86	10.5	10.5	Strasse					0.0	
GR	N1	87	10.5	10.5	Strasse					0.0	
GR	N1	88	10.5	10.5	Strasse					0.0	
GR	N1	89	10.5	10.5	Strasse					0.0	
GR	N1	90	10.5	10.5	Strasse					0.0	
GR	N1	91	10.5	10.5	Strasse					0.0	
GR	N1	92	10.5	10.5	Strasse					0.0	
GR	N1	93	10.5	10.5	Strasse					0.0	
GR	N1	94	10.5	10.5	Strasse					0.0	
GR	N1	95	10.5	10.5	Strasse					0.0	
GR	N1	96	10.5	10.5	Strasse					0.0	
GR	N1	97	10.5	10.5	Strasse					0.0	
GR	N1	98	10.5	10.5	Strasse					0.0	
GR	N1	99	10.5	10.5	Strasse					0.0	
GR	N1	100	10.5	10.5	Strasse					0.0	



Umsetzung des Sanierungsprogramms für die NS

Übersichtskarte





Stand des Sanierungsprogramms für die NS



Etat du projet Projektstand					
assaini sanierter	en réalisation in Realisierung	en cours d'étude in Projektierung			études pas démarrées Projektierung nicht gestartet
		AP approuvé AP genehmigt	AP en cours AP in Bearbeitung	GP / EK en cours GP / EK in Bearbeitung	
4	5	1	1	8	21
40					



Fallanalyse

Korridor VD 22.1 / VS 12 im Bois Noir

- **Situation**
 - Rhonental
 - Kantonsgrenze VS – VD
 - N9
- **Ausgangslage**
 - Weitgehend unterbrochener überregionaler Wildtierkorridor
 - Autobahn = Haupthindernis
- **Sanierungsmassnahme**
Verbreiterung bestehender NS-Brücke über Wildbach St-Barthélémy





Fallanalyse

• Projekt

- Realisiert im Rahmen des UPlANS-Projektes ARZIMAR A9 Bex-Martigny (VD + VS)
- Federführung: Kt. VS
- Bestandteil des Aufwertungsprojektes des Bois Noir (Concept Bois Noir = CBN) mit u.a. Renaturierung des Wildbaches

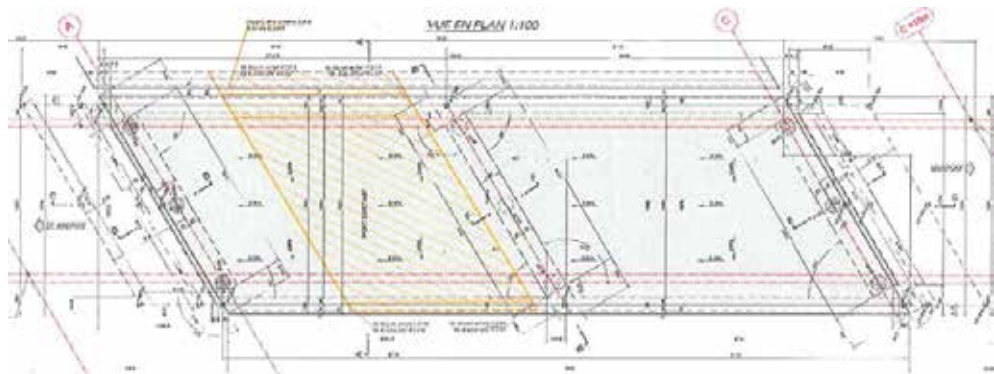


Brücke vor den Arbeiten, talseitige Ansicht



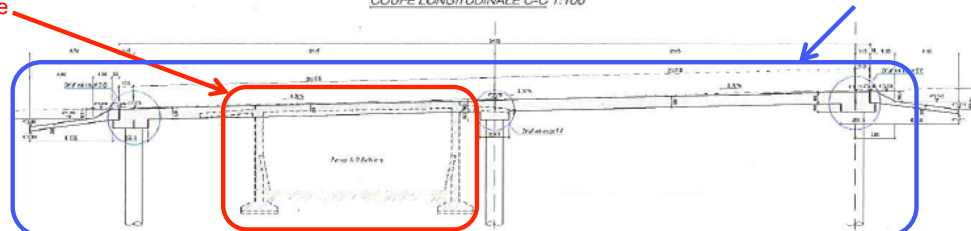
Fallanalyse

- Vom Rahmentragwerk zur 2 feldrigen Plattenbrücke



Alte Brücke

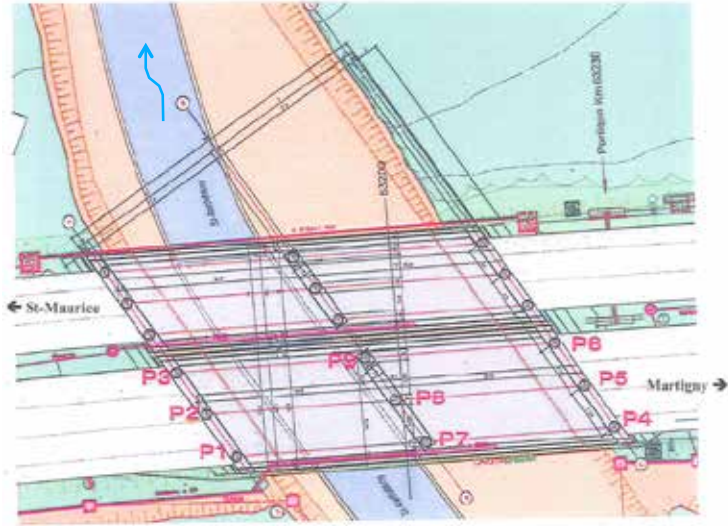
Neue Brücke





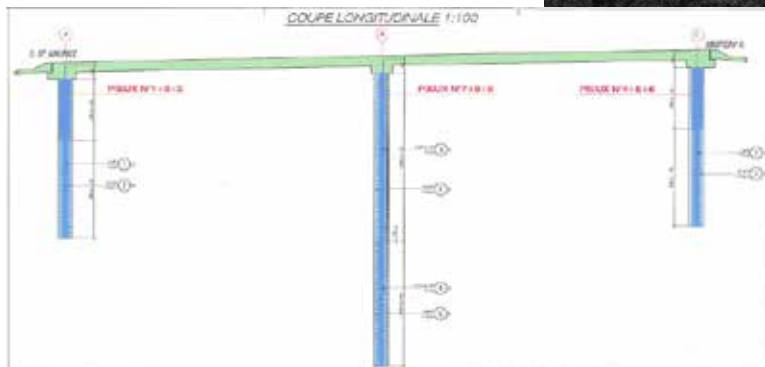
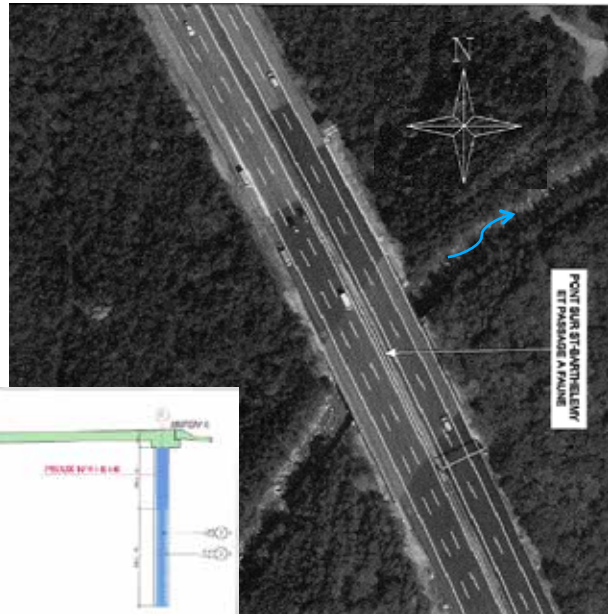
Fallanalyse

- Neue Brücke = Brücke über Wildbach St-Barthélémy + Wildtierunterführung



Fallanalyse

- Realisierung
 - Bauwerk im Herbst 2009 fertiggestellt





Fallanalyse

- Aushubarbeiten unter dem Bauwerk und damit Öffnung der Wildtierpassage werden erst im Rahmen des Konzeptes Bois Noir realisiert



Neue Brücke und alte Wiederlagerwände, in Fliessrichtung



Rechtes Ufer und alte Wiederlagerwand, flussaufwärts



**Danke für Ihre
Aufmerksamkeit!**

