

A tiger is resting on a large, weathered log in a forest. The tiger is the central focus, with its head turned slightly to the left. The background is a dense forest with many trees and branches, some of which are out of focus. The lighting is natural, suggesting daylight. The overall scene is a naturalistic depiction of a tiger in its habitat.

Mobilitätskonzept Sihlwald

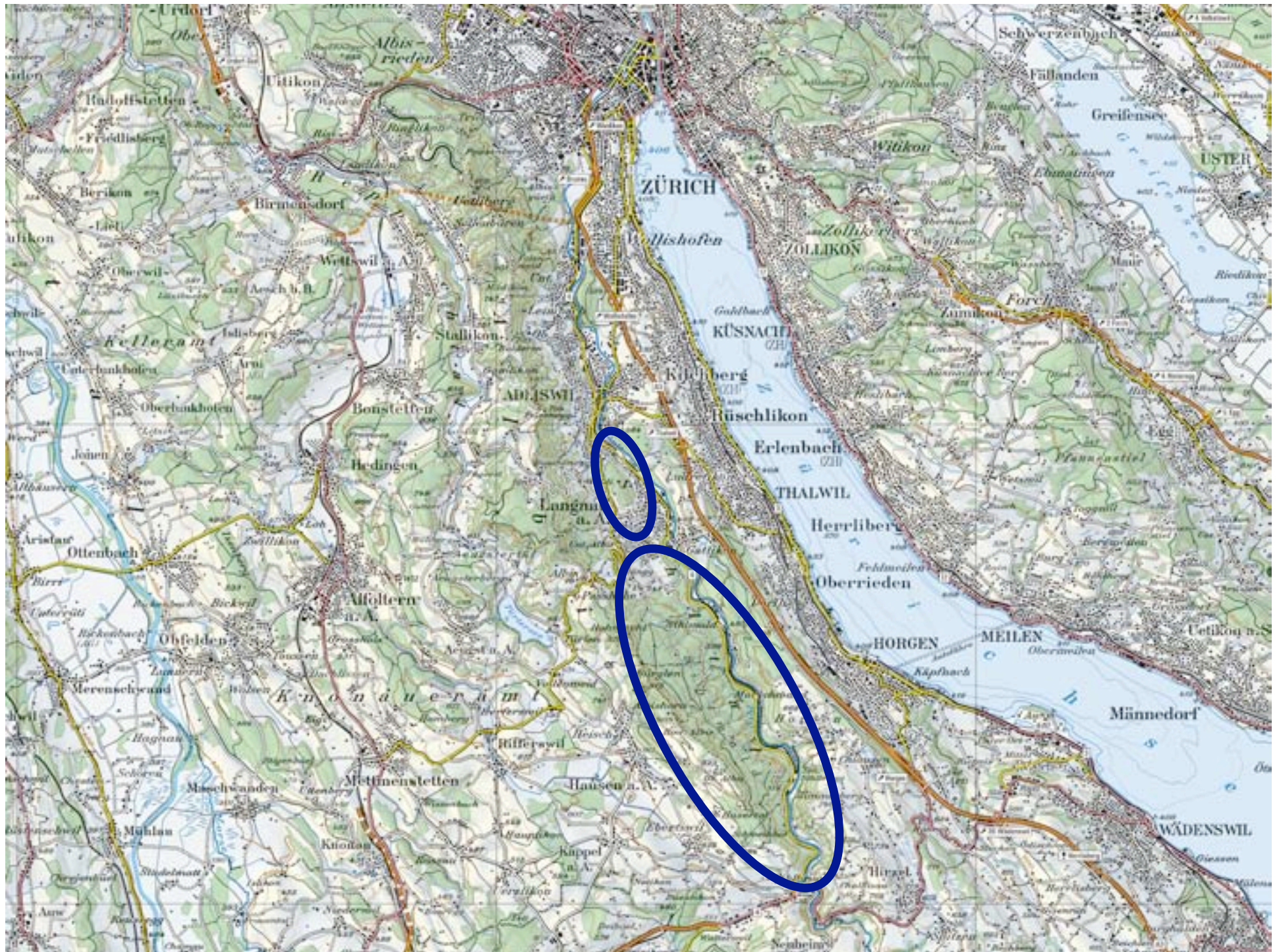
Massnahmen zur Verringerung des MIV-Anteils bei der Anreise

Inhalt

- Gebietsanalyse
- Aufgabenstellung / Ziele
- Massnahmen
- Ausblick

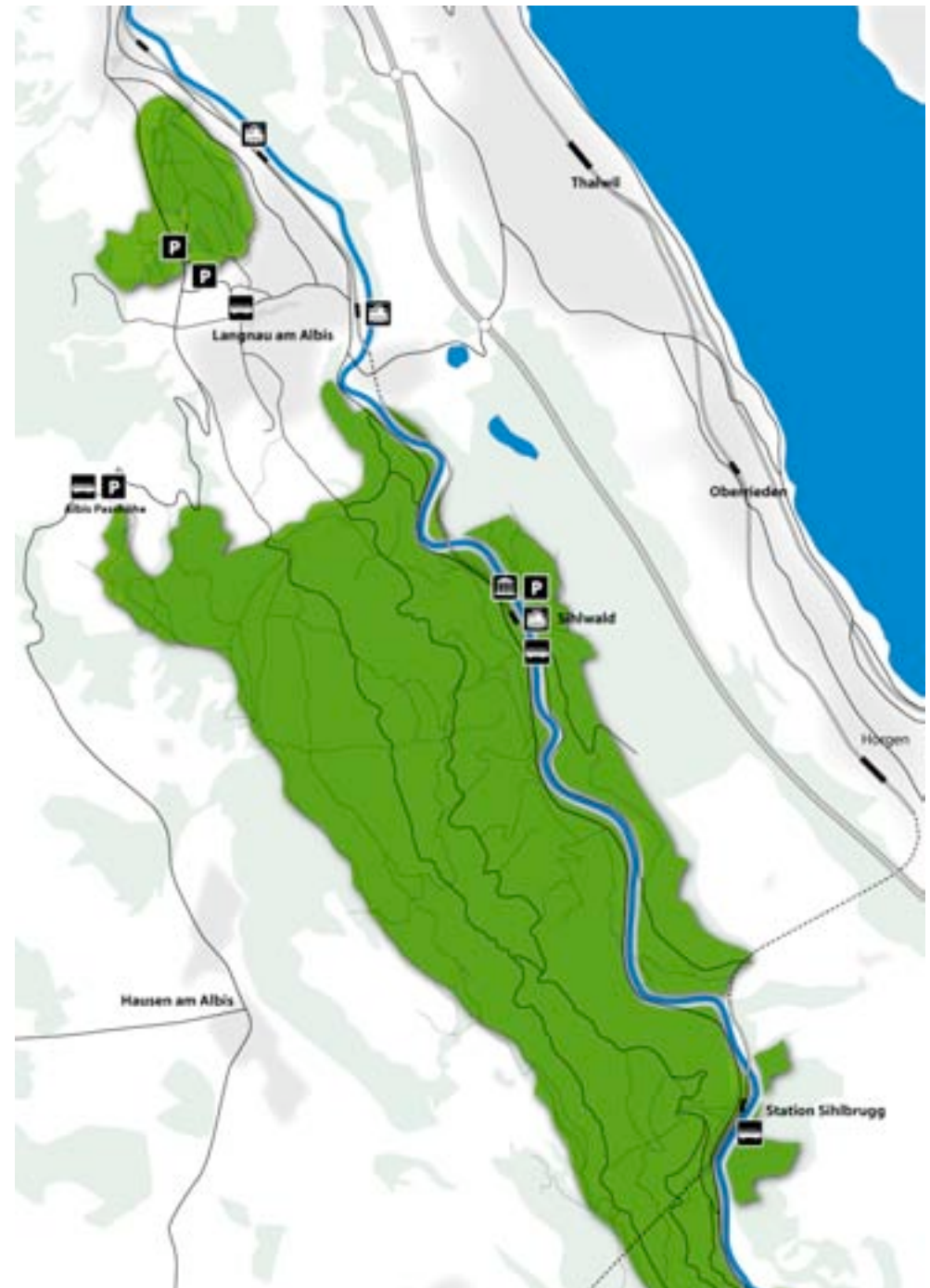
A photograph of a small, striped tabby kitten with blue eyes peering out from under a thick, weathered wooden beam. The kitten is looking directly at the camera with a curious expression. The background is a soft-focus green, suggesting an outdoor setting with foliage. The overall image has a slightly faded, ethereal quality.

Gebietsanalyse



Gebietsanalyse

- Tierpark Langenberg
- Sihlwald
- Besucherzentrum / Museum



Gebietsanalyse ÖV

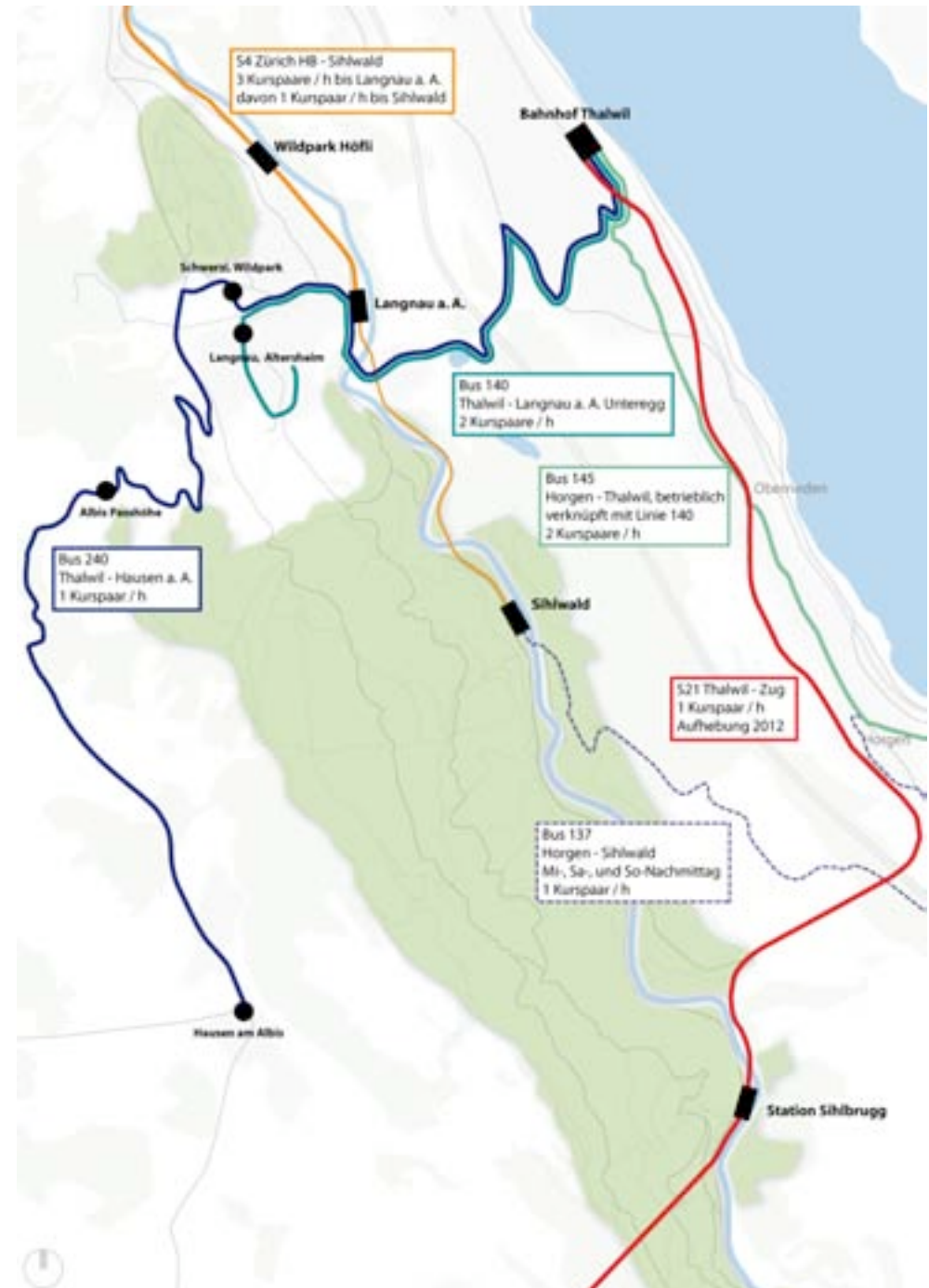
S4 Zürich – Sihlwald
3 Kurspaare / h bis Langnau
1 Kurspaar / h bis Sihlwald

S21 Thalwil – Zug
1 Kurspaar / h

Bus 140 Thalwil – Langnau
Unteregg
2 Kurspaare / h

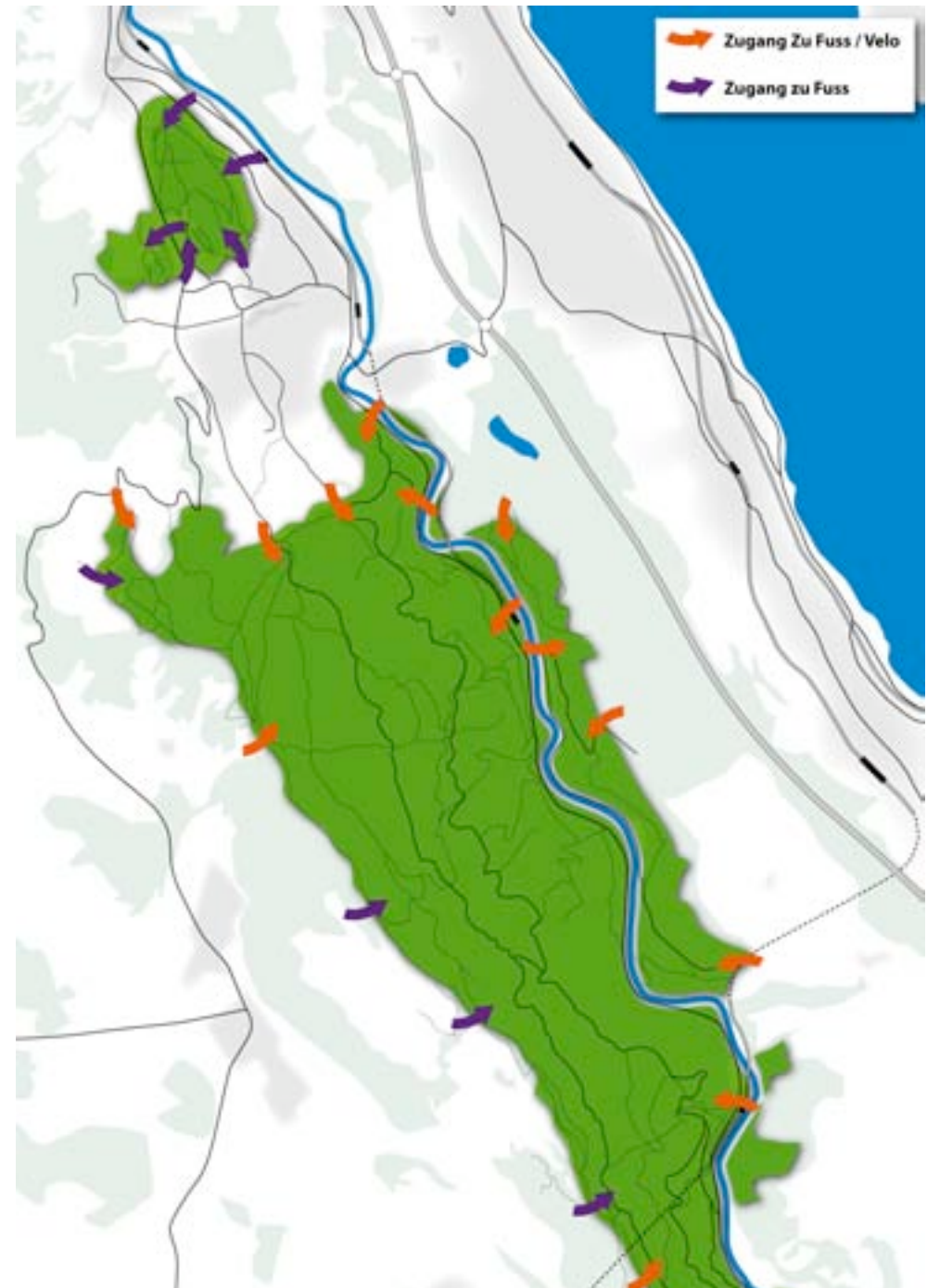
Bus 240 Thalwil – Hausen a. A.
1 Kurspaar / h

Bus 137 Horgen – Sihlwald
(März bis Oktober, Mi-, Sa-, So-
Nachmittage)

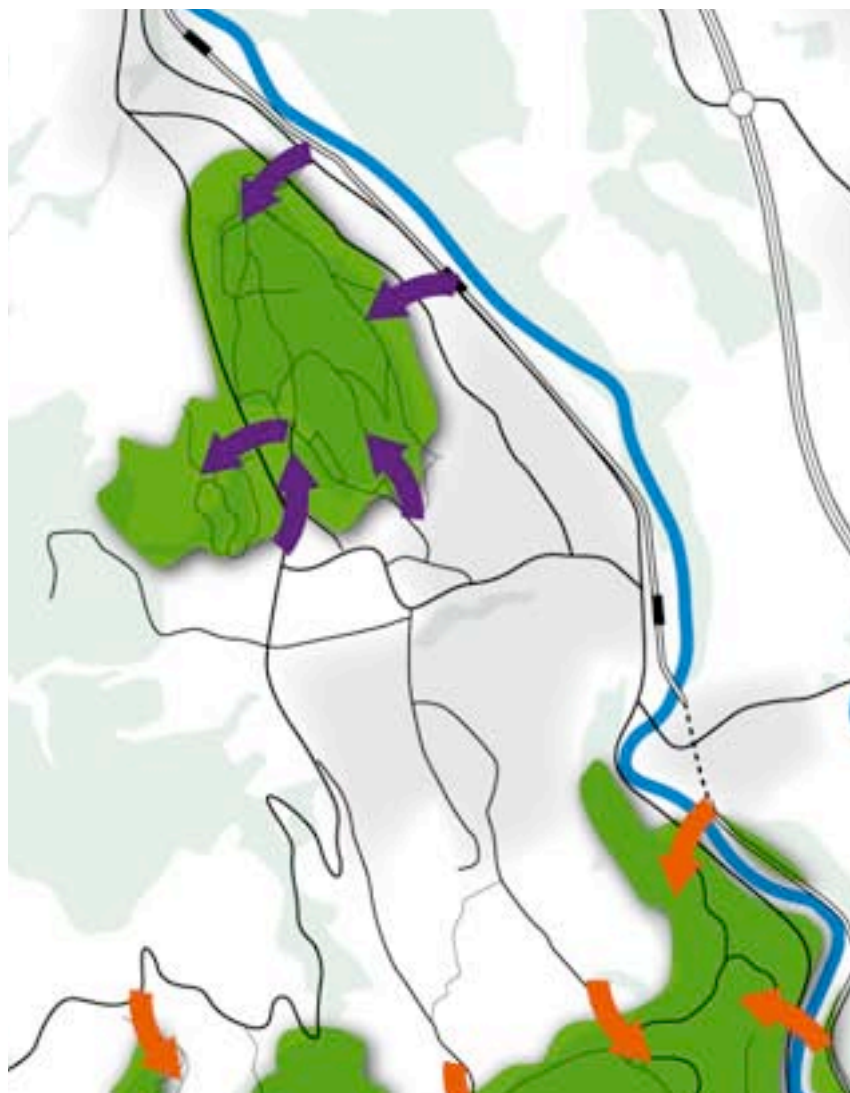


Gebietsanalyse Fuss- und Radverkehr

- Regionale Veloroute 94 Fleurier – Zürich entlang der Sihl
- Trennwirkung neue Dorfstrasse Langnau a. A. / Albisstrasse
- Sihltalstrasse mit starker Verkehrsentslastung seit Eröffnung A4



Gebietsanalyse Fuss- und Radverkehr

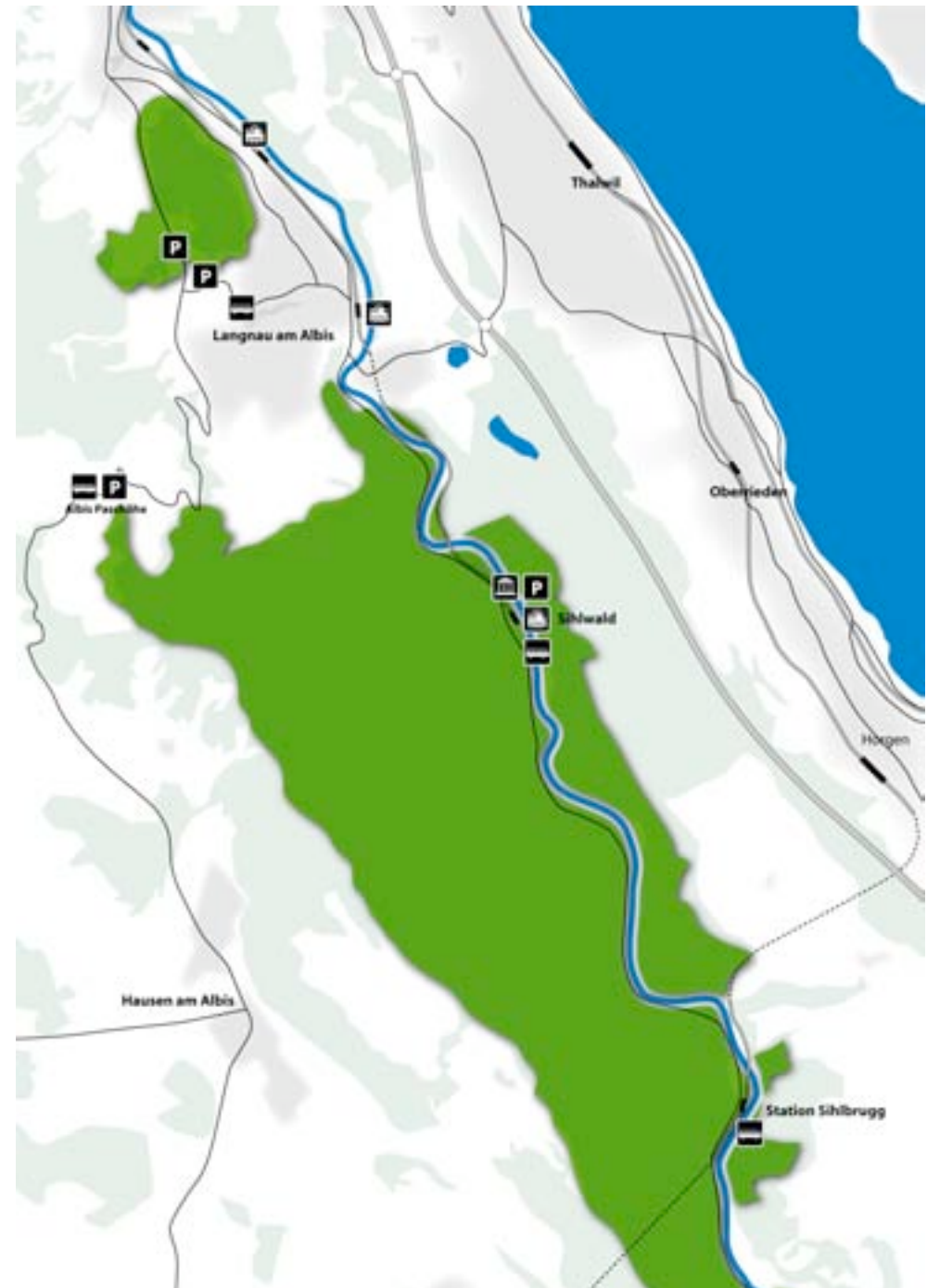


Gebietsanalyse MIV

- Anfahrt über Sihltalstrasse oder Albisstrasse


Parkplätze:

- Grosses Angebot beim Tierpark (350 PP, Fr. 5.-/Tag)
- Besucherzentrum Sihlwald ca. 100 PP (350 PP, Fr. 5.-/Tag)
- Albis Passhöhe



Gebietsanalyse MIV



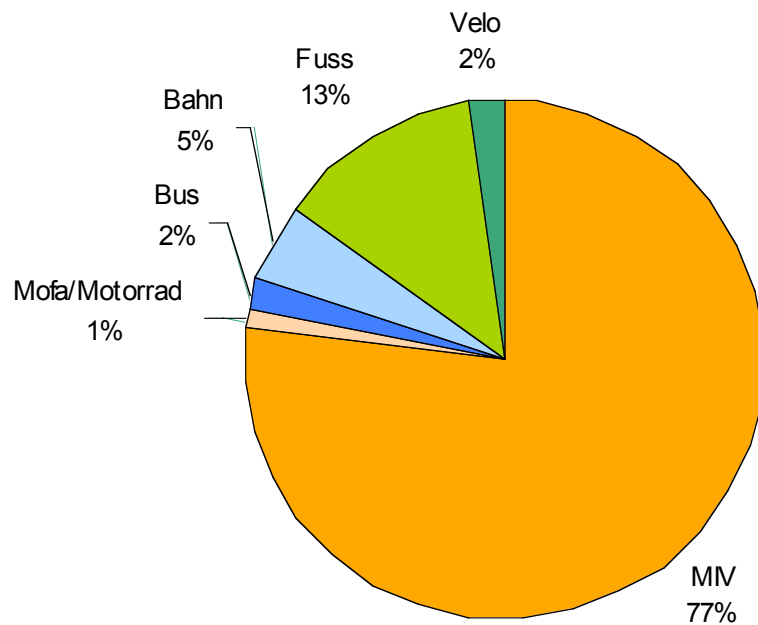
A photograph of a small, striped kitten peering through a horizontal wooden beam. The kitten's face and front paws are visible as it looks towards the camera. The background is a soft-focus green, suggesting an outdoor setting. The text 'Aufgabenstellung / Zielsetzung' is overlaid on the left side of the image.

Aufgabenstellung / Zielsetzung

Aufgabenstellung / Ziele

Heute:

- Hoher MIV-Anteil



Verkehrsmittelwahl Langenberg
Erhebung 1995

Ziele:

- Besucherinnen und Besucher sollen Anreise vermehrt per ÖV oder LV anreisen.
- Durch Mobilitätsanreize im öffentlichen Verkehr und Langsamverkehr sollen mehr Besucherinnen und Besucher angezogen werden.

Massnahmen



Massnahmen

	Push	Pull
Infrastruktur		<ul style="list-style-type: none"> • Verbesserung Qualität Umsteigeorte ÖV – LV • Verbesserung Fahrradabstellanlagen bei den Parkeingängen
Angebot	<ul style="list-style-type: none"> • Erhöhung Parkplatzgebühren 	<ul style="list-style-type: none"> • Verlängerung Bus Horgen – Sihlwald bis Langenberg • Erhalten der stündlichen Verbindung bis Sihlwald • „Erlebnisse schaffen“ auf dem Weg von der ÖV-Haltestelle zum Park
Kommunikation		<ul style="list-style-type: none"> • Thementage / Aktionen • Bestehende Kommunikationsmittel besser ausnützen

Massnahmen

Erhöhung Parkplatzgebühren

Erhöhung von 5.- auf Fr. 7.- / 24h beim Langenberg

Beibehalten von Fr. 5.- / 24h beim Besucherzentrum Sihlwald

- + Anpassung der Gebühren an Situation
- Keine einheitliche Regelung Sihlwald und Langenberg

Wann ist „Schmerzgrenze“ erreicht?

Massnahmen

„Erlebnisse schaffen“ zwischen Haltestelle SZU und Langenberg

- Erlebnispfad
Sehen, Erfahren, Lernen, selber machen
- Ponylift
Doppelter Spass mit nur einer Pferdestärke
- Elektrovelos
Verleih von Elektrovelos an der Bahnhaltestelle, oben beim Haupteingang können die Velos wieder abgegeben werden.
Veloweg führt nicht durch den Langenberg



Ausblick

Ausblick

- Datenerhebung: Wer kommt woher womit?
→ Potential genauer abschätzen
- Präzisierung Massnahmen
→ Dort ansetzen, wo möglichst Viele erreicht werden können
- „Stolpersteine“: Wie lässt sich die Wirkung von Massnahmen abschätzen?