

Berg-Lodges
Gadmen



www.qualifutura.ch

Zu Gast in der Natur

Das Gadmental bietet:

- Abseits der Sustenstrasse:
 - Ruhe
 - Unverbrauchte Natur
 - Herrlicher Blick in die Alpenwelt

Das Einzigartige am Berg-Lodge Angebot

- Die Lage
 - Ruhe
 - Aussicht
 - „Nur ich und die Natur“
- Die Lodge
 - Autark
 - Komfortabel
 - Ästhetisch

Berg-Lodges Gadmen ist für:

- Gestresste und Ruhe suchende Manager
- Gut verdienende Familien (Kinder 0-15 Jahre), die Zeit miteinander verbringen wollen
- Entdecker, die das Aussergewöhnliche suchen

Die Zielgruppen wünschen:

- Ruhe
- Eine exklusive Lage der Lodges
- Komfort und Nachhaltigkeit
- Persönlichen Service
- Angebote, die den Aufenthalt bereichern
- Neues Sehen und Erleben

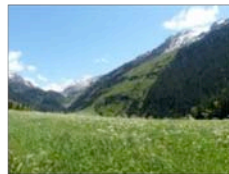
Berg-Lodges bietet:

- Platz für max. 4 Personen
- Hohen Wohnkomfort und keinen Luxus
- Besonderheiten des nachhaltigen Bauens (low profile – high performance)
- Jede Lodge ist einzigartig
- Kleine Aufmerksamkeiten

Das Weekend – Angebot: Ruhe (3 Nächte für 1050 SFR)



Weekend-Angebot



Hier haben Sie Ihre Ruhe!
Hier haben Sie Zeit!
Seien Sie Gast in der Natur!

Leistungen

- Personen- und Gepäcktransport von der Postautohaltestelle Gädmen-Obermaad zur Ihrer Lodge und zurück
- Eine komfortabel eingerichtete Lodge an einem exklusiven Standort
- Reichhaltiges, regionales Frühstück
- Ein Willkommensgetränk im Gasthaus Alpenrose, Gädmen-Obermaad
- Eine Thermoskanne für die Wanderung oder den gemütlichen Abend auf der Terrasse
- Informationsmaterial zu den Angeboten, der Region und Ihrem Berg-Lodge
- Eine Wanderkarte der Region
- Ein Begrüßungskorb mit regionalen Spezialitäten vom Püüre Lade
- In jeder Lodge steht ein Feldstecher zur Verfügung. Damit Sie die Natur noch näher holen können



Dauer 4 Tage

Zeitraum

Von Donnerstag bis Sonntag oder
von Freitag bis Montag

Kosten

CHF 999,99 pro Person

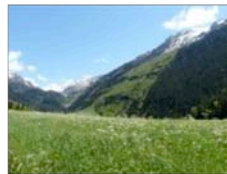
qualifutura GmbH
Ansprechpartner: Kenneth Domfe
Höhweg 62
2502 Biel

email kenneth.domfe@qualifutura.ch
www.qualifutura.ch

Das Midweek – Angebot: Aus – Zeit (4 Nächte für 1300 SFR)



Midweek-Angebot



Hier haben Sie Ihre Ruhe!
Hier haben Sie Zeit
Seien Sie Gast in der Natur

Leistungen

- Personen- und Gepäcktransport von der Postautohaltestelle Gädmen-Obermaad zur Ihrer Lodge und zurück
- Eine komfortabel eingerichtete Lodge an einem exklusiven Standort
- Reichhaltiges, regionales Frühstück
- Ein Willkommensgetränk im Gasthaus Alpenrose, Gädmen-Obermaad
- Eine Thermoskanne für die Wanderung oder den gemütlichen Abend auf der Terrasse
- Informationsmaterial zu den Angeboten, der Region und Ihrem Berg-Lodge
- Eine Wanderkarte der Region
- Ein Begrüßungskorb mit regionalen Spezialitäten vom Püüre Lade
- In jeder Lodge steht ein Feldstecher zur Verfügung. Damit Sie die Natur noch näher holen können



Dauer 5 Tage

Zeitraum

Von Sonntag bis Donnerstag oder
von Montag bis Freitag

Kosten

CHF 999,99 pro Person

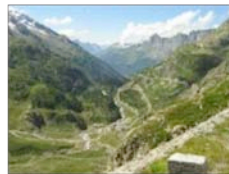
qualifutura GmbH
Ansprechpartner: Kenneth Domfe
Höhweg 62
2502 Biel

email kenneth.domfe@qualifutura.ch
www.qualifutura.ch

Das 7-Nächte Angebot: Sinn finden (7 Nächte für 2000 SFR)



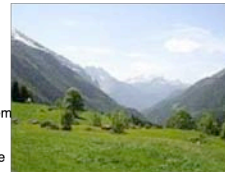
7-Nächte Angebot



Hier haben Sie Ihre Ruhe!
Hier haben Sie Zeit!
Seien Sie Gast in der Natur!

Leistungen

- Personen- und Gepäcktransport von der Postautohaltestelle Gädmen-Obermaad zur Ihrer Lodge und zurück
- Eine komfortabel eingerichtete Lodge an einem exklusiven Standort
- Reichhaltiges, regionales Frühstück
- Ein Willkommensgetränk im Gasthaus Alpenrose, Gädmen-Obermaad
- Informationsmaterial zu den Angeboten, der Region und Ihrem Berg-Lodge
- Eine Wanderkarte der Region liegt für Sie bereit
- Ein Begrüßungskorb mit regionalen Spezialitäten vom Püüre Lade
- In jeder Lodge steht ein Feldstecher zur Verfügung. Damit Sie die Natur noch näher holen können



Dauer 8 Tage

Zeitraum

7 Nächte. Anreise Freitag, Samstag, Sonntag oder Montag

Kosten

CHF 999,99 pro Person

qualifutura GmbH
Ansprechpartner: Kenneth Domfe
Höheweg 62
2502 Biel

email kenneth.domfe@qualifutura.ch
www.qualifutura.ch

Zusätzliche Angebote

- Geführte Wanderungen
- Störkoch
- Lebensmittellieferungen
- Menulieferungen
- Schlechtwetterprogramm
- ...

Kommunikationswege

- Presse. Aktive Bearbeitung von Journalisten: Wirtschafts-, Architektur-, gehobene Life-Style und Tourismusmagazine, Sonntagspresse, Bildermagazine wie Geo und Animan
- Community bilden: Web 2.0 und Homepage
- Denkbar: Zusammenarbeit mit Burn-Out Kliniken; Flyer in Bars, Kaffees, die von der Zielgruppe besucht werden oder an der Börse; Wirtschaftskongresse; Opinion Leaders usw.

Vertriebswege

- Haslital Tourismus
- Ev. Zusammenarbeit mit Grimswelt (KWO)
- Homepage (Online-Booking)

Geschichte/Botschaft

- Gast in der Natur:
 - Sich wohlfühlen. Die Kraft der Natur auftanken
 - Aber auch die Natur respektieren. Als Gast handeln
- Berg-Lodges Gadmén definiert sich nicht über Worte, sondern über Bilder und Geschichten der Gäste.
 - → Der Gast in der Natur soll selber erzählen

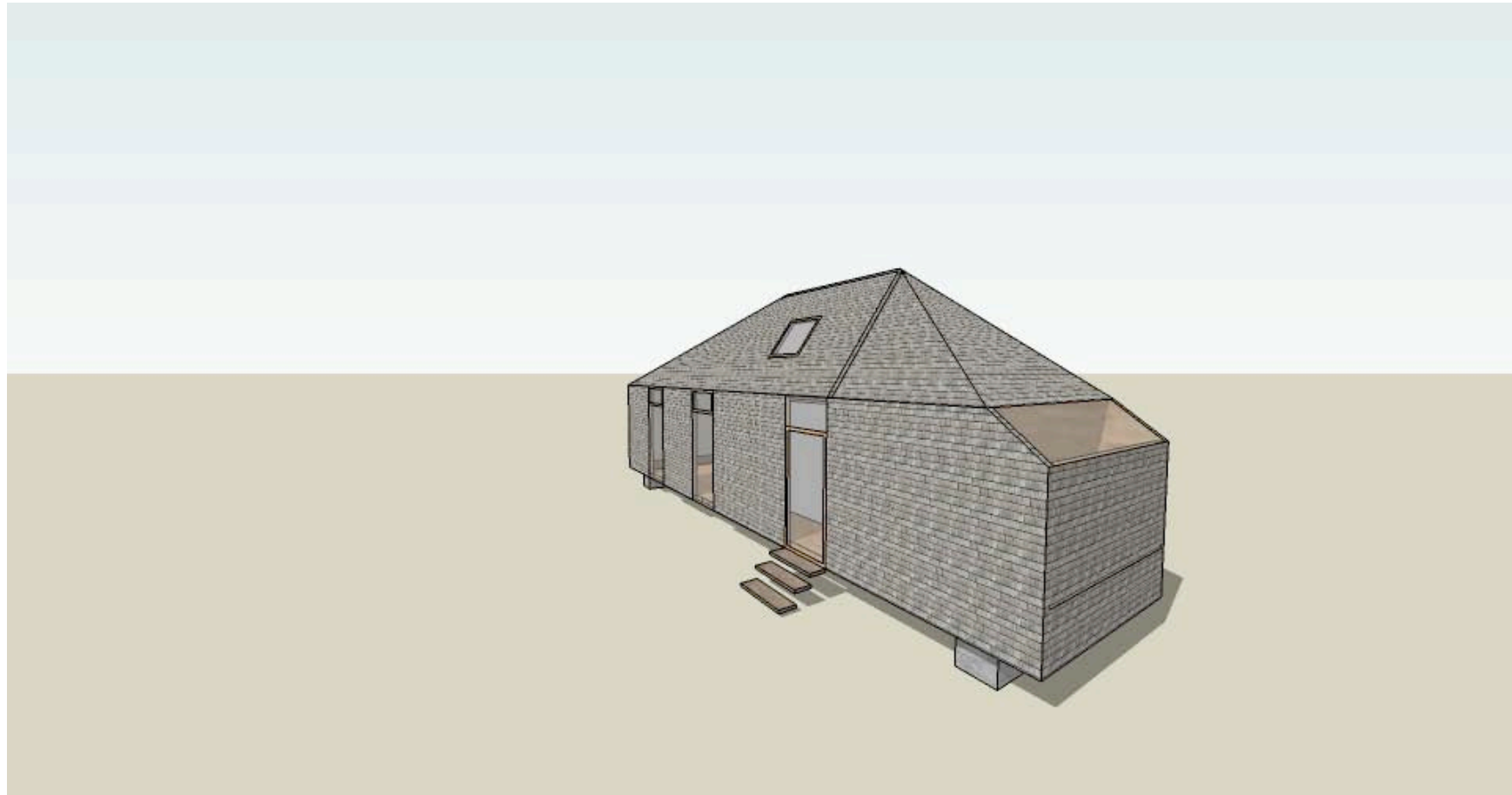
Bilder aus dem Gadmental





qualifutura GmbH

So könnte die Lodge aussehen





qualifutura GmbH

Zukünftige Bildsprache

