



Agglomération  
Lausanne-Morges

# L'Agglomération Lausanne-Morges

## Parcs, Nature et paysage

Août 2010, René Spahr, chef de projet



## Sommaire



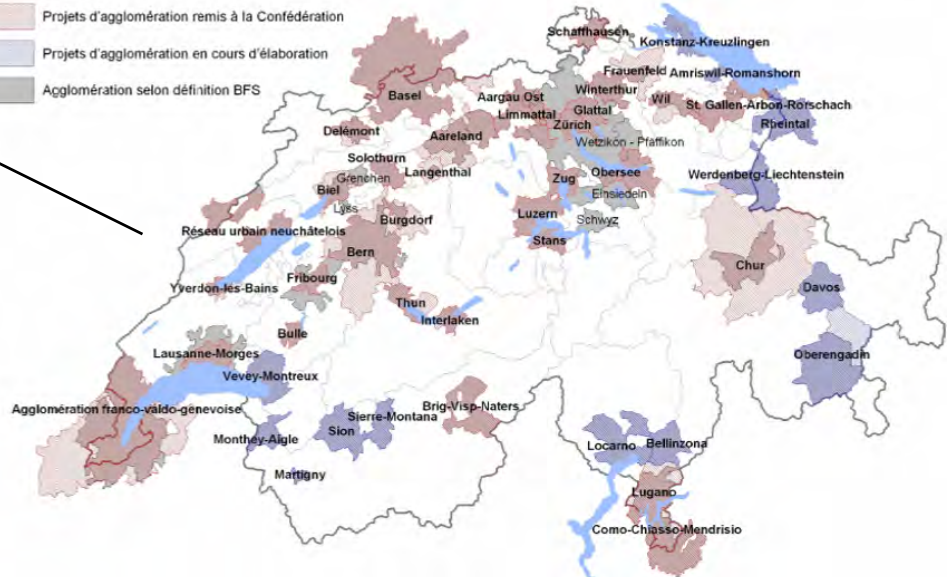
Agglomération  
Lausanne-Morges

- Les agglomérations - le contexte
  - La politique de la Confédération
  - Les projets vaudois - Programme de législature
- Le PALM
  - orientations stratégiques
  - principes d'aménagement
  - Validation, mise en oeuvre, organisation, financement
- Parcs, Nature & Paysage
  - La problématique
  - La démarche
  - Un exemple

# La politique de la Confédération pour les agglomérations :

## Projets d'agglomération (Etat janvier 2008)

- Projets d'agglomération remis à la Confédération
- Projets d'agglomération en cours d'élaboration
- Agglomération selon définition BFS



La création du fonds pour le trafic d'agglomération (6 mia.) et la réflexion sur la question institutionnelle sont un important facteur de stimulation ...

## Objectifs de la politique fédérale des agglomérations

- Contribuer au développement durable de l'espace urbain de la Suisse
- Garantir l'attractivité économique des territoires urbains et une qualité de vie élevée pour ses habitants
- Maintenir le réseau polycentrique fait de petites, moyennes et grandes villes et **d'agglomérations**
- Contribuer à limiter l'extension territoriale des agglomérations, favoriser l'urbanisation vers l'intérieur et structurer les zones urbaines

=> Office de développement territorial ARE  
Office fédéral des transports OFT  
Office fédéral des routes OFROU  
Office fédéral de l'environnement OFEV

**Urbanisation  
&  
Transports**

- **Mesure phare**
  - Mettre en œuvre le Plan directeur cantonal, en particulier développer les infrastructures de transport et les projets d'agglomération.
- **Plan directeur cantonal:**
  - Le canton sensibilise les communes, les régions et la population aux enjeux des agglomérations
  - Il assure la cohérence entre les projets d'agglomération et les autres éléments de la stratégie cantonale d'agglomération.
  - Il est une force de proposition pour répondre aux exigences de la politique fédérale des agglomérations et définir les règles au niveau spatial et institutionnel.
  - Il élabore des projets de territoire à l'échelle des agglomérations vaudoises en partenariat avec les communes et régions concernées.
  - Les projets sont intégrés au PDCn au moyen de fiches régionales

## Les projets vaudois

### AggloY

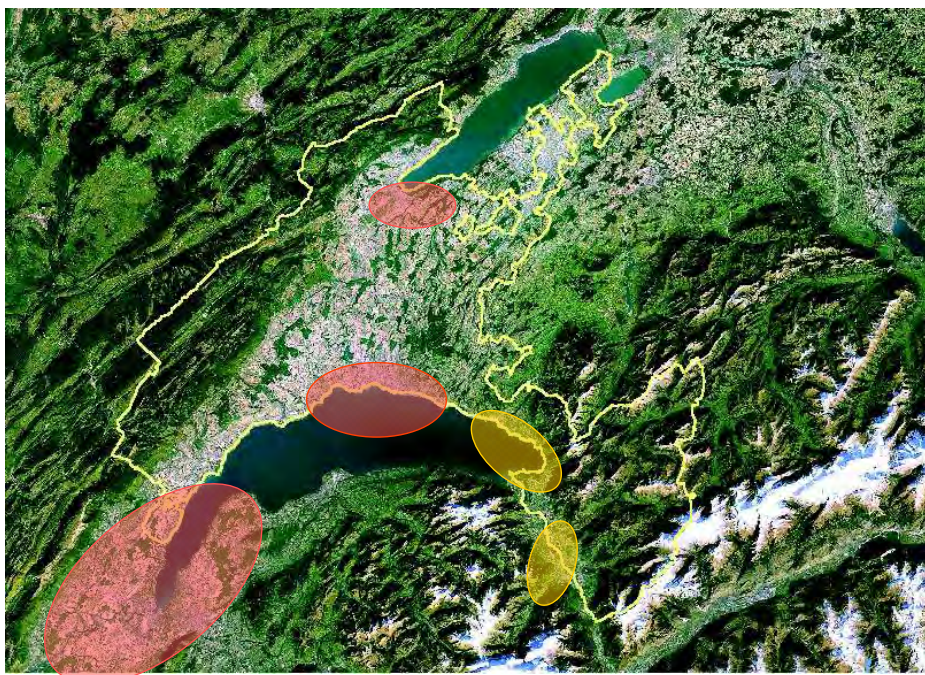
30'000 HAB  
14'000 EMP  
+ 10'000 HAB  
+ 6'000 EMP

### PALM

258'000 HAB  
160'000 EMP  
+ 40'000 HAB  
+ 30'000 EMP

### AFVG

770'000 HAB  
390'000 EMP  
+ 200'000 HAB  
+ 100'000 EMP



### RIVIERA

81'000 HAB  
34'000 EMP

### PAMA

44'000 HAB  
17'000 EMP

- Loi sur les communes:  
ses dispositions sur les agglomérations ne répondent pas aux exigences des projets d'agglomération
  - Le volet institutionnel du PALM n'a pas suscité un accord suffisant lors de la consultation en 2005
- => Élaboration de **conventions** entre l'Etat de Vaud et les partenaires des projets d'agglomération

- Les agglomérations - le contexte
  - La politique de la Confédération
  - Les projets vaudois - Programme de législature
- **Le PALM**
  - **orientations stratégiques**
  - **principes d'aménagement**
  - Validation, mise en oeuvre, organisation, financement
- Parcs, Nature & Paysage
  - La problématique
  - La démarche
  - Un exemple

# L'agglomération Lausanne - Morges (ALM)

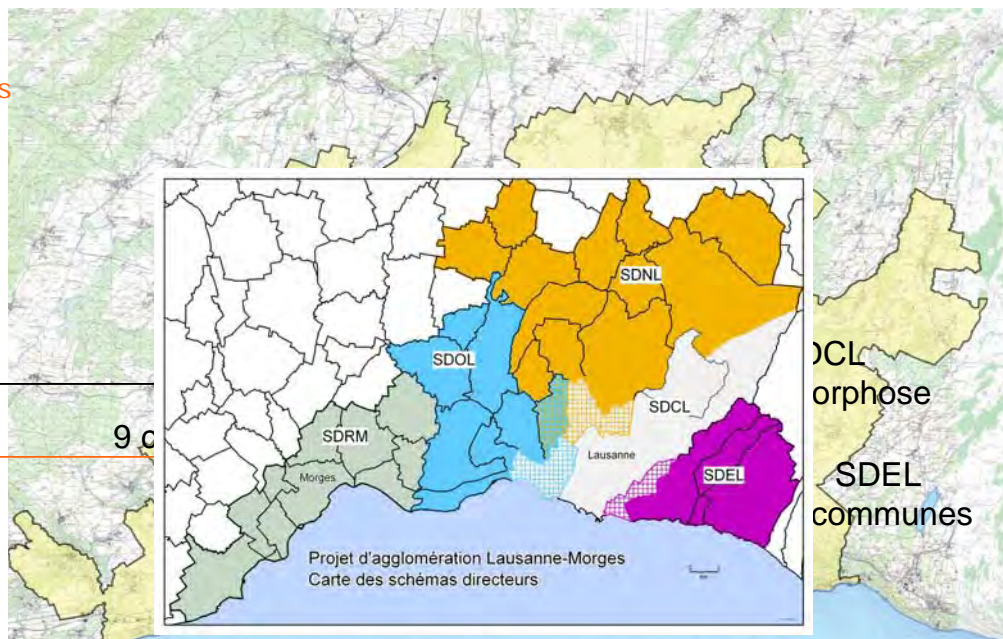
PALM:  
27 communes  
258'000 habitants  
160'000 emplois

Périmètre(s) ...

... d'étude

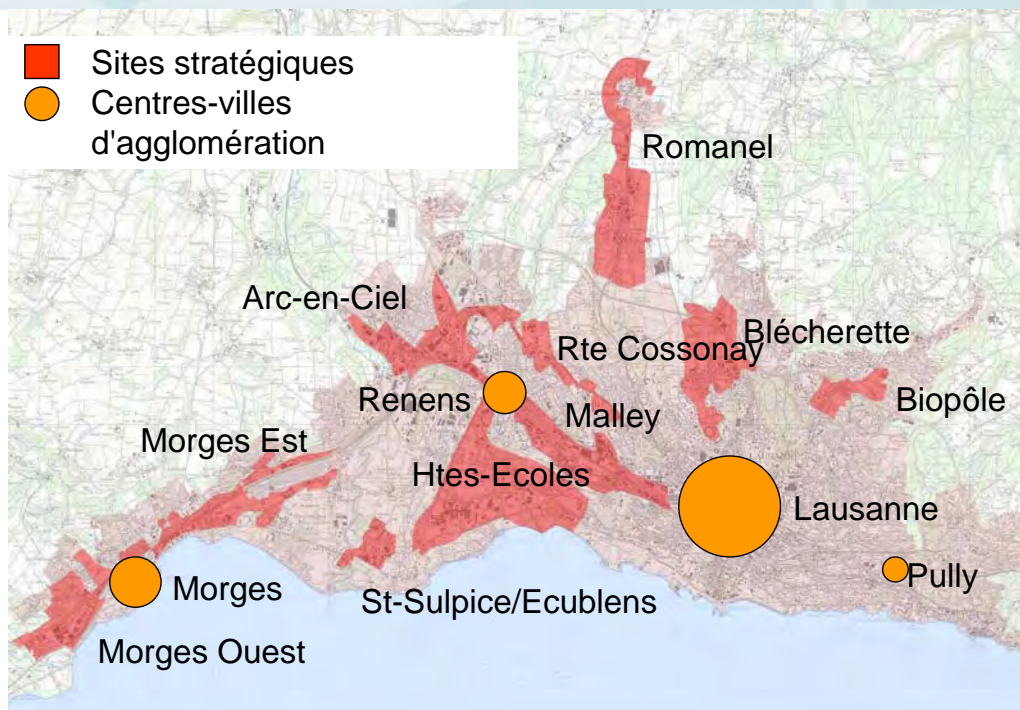
... compact

... schémas  
directeurs



# Projet d'urbanisation

- Sites stratégiques
- Centres-villes d'agglomération

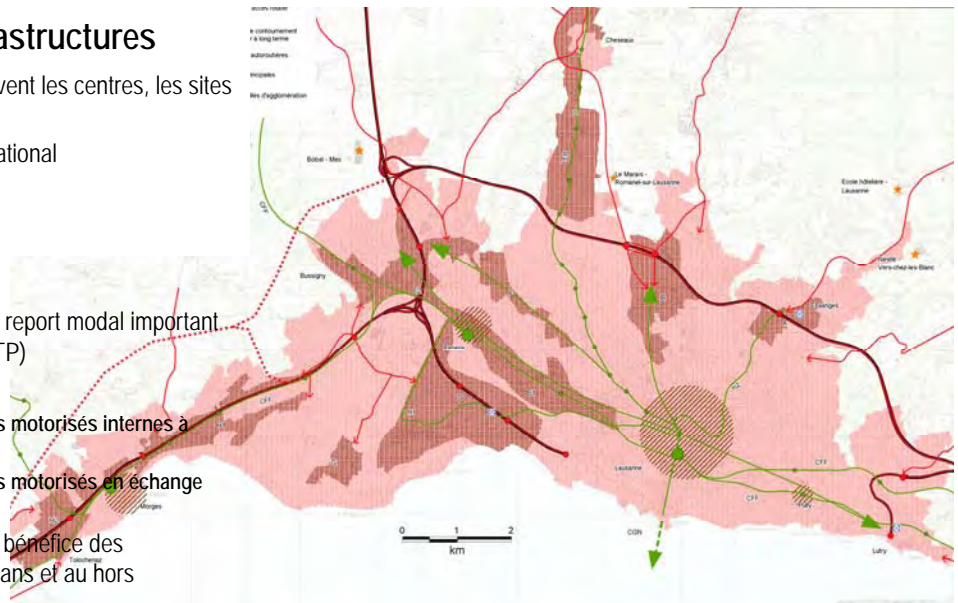


## • Coordination AT - Infrastructures

- RER et axes forts desservent les centres, les sites stratégiques
- Ils les relient au réseau national
- Ils sont complémentaires

## • Enjeux mobilité

- Pas de densification sans report modal important (+ 44% de fréquentation TP)
- HPM 2020:
  - 45'500 déplacements motorisés internes à l'agglomération
  - 38'000 déplacements motorisés en échange hors agglomération
- Effets du report modal au bénéfice des infrastructures routières dans et au hors agglomération.



# Développement du RER Vaudois Phase 1 - Décembre 2010



# Développement du RER Vaudois Etat final - Horizon 2016-18



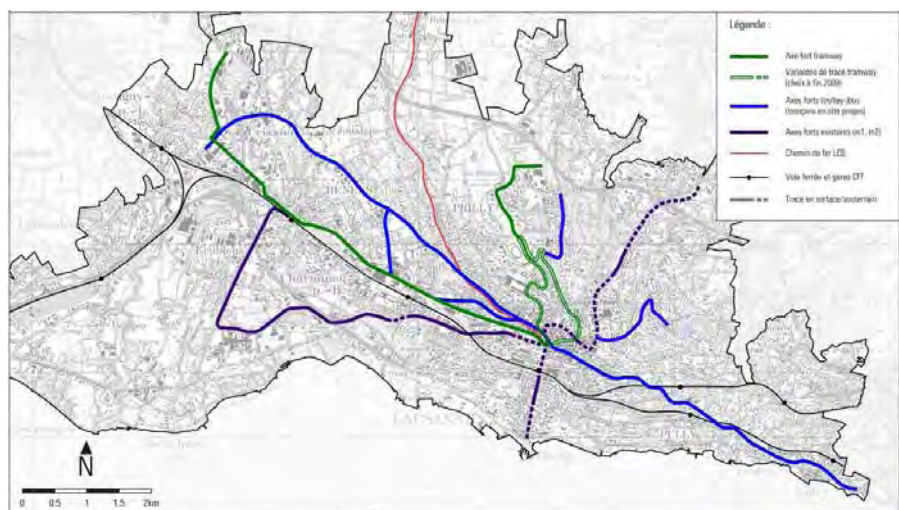
## Axes forts de transports publics urbains

### Lignes urbaines principales

- Réponse à la saturation actuelle et aux densifications prévues.
- Efficacité du TP du site propre.
- Des solutions techniques adaptées à la demande, optimisant l'existant:
  - une ligne de tram
  - des aménagements d'axes forts (trolley)bus

### Réalisation par étapes et adaptabilité

- Réalisation en 2 étapes, mesure A (2011-2014) et B (dès 2015)
- une partie des axes forts (trolley)bus pourrait constituer à terme un réseau tram



# Axes forts de transports publics urbains - première étape (CE)

## • Première étape

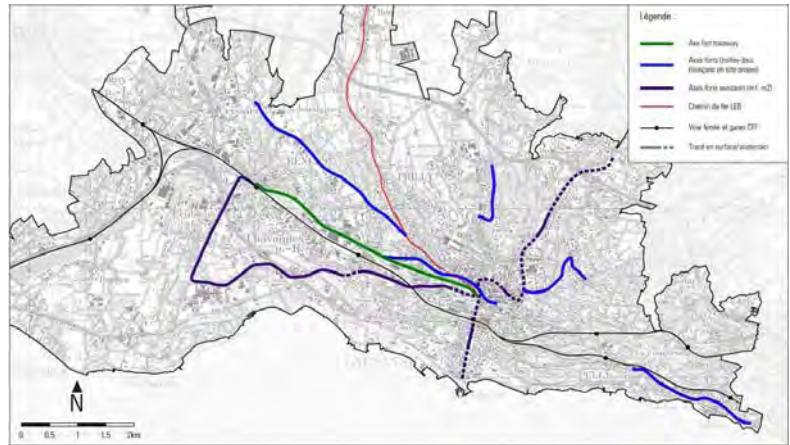
- Axes forts trolleybus,
- Axe fort tram Renens-Flon
- Investissement limité à 360 mio Fr. (330)

## • Desserte du Nord lausannois

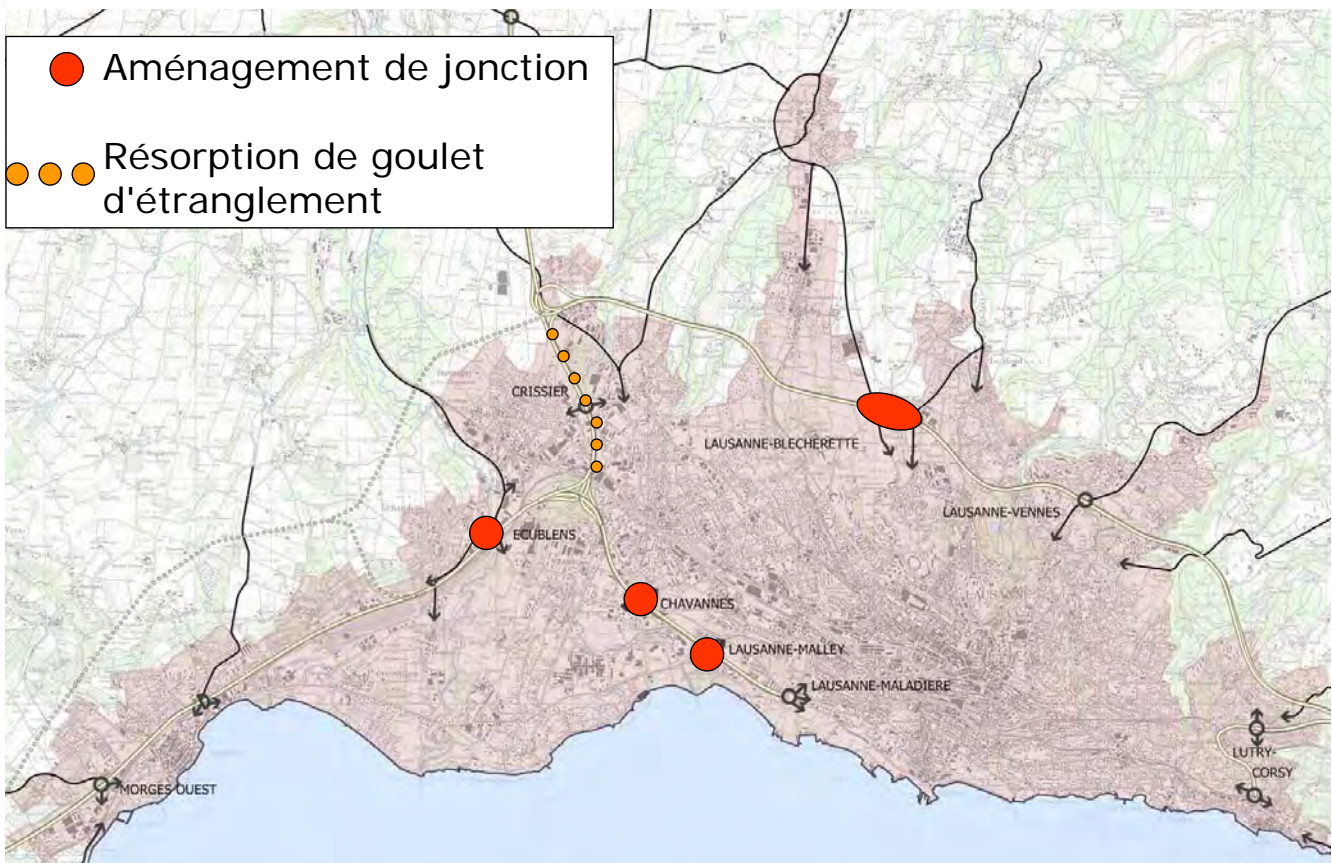
- Desserte du plateau de la Blécherette par un axe fort TP
- Le tracé de cet axe fort reste à déterminer, par une étude d'opportunité et de faisabilité approfondie (fin 2010).

## • Suite des travaux

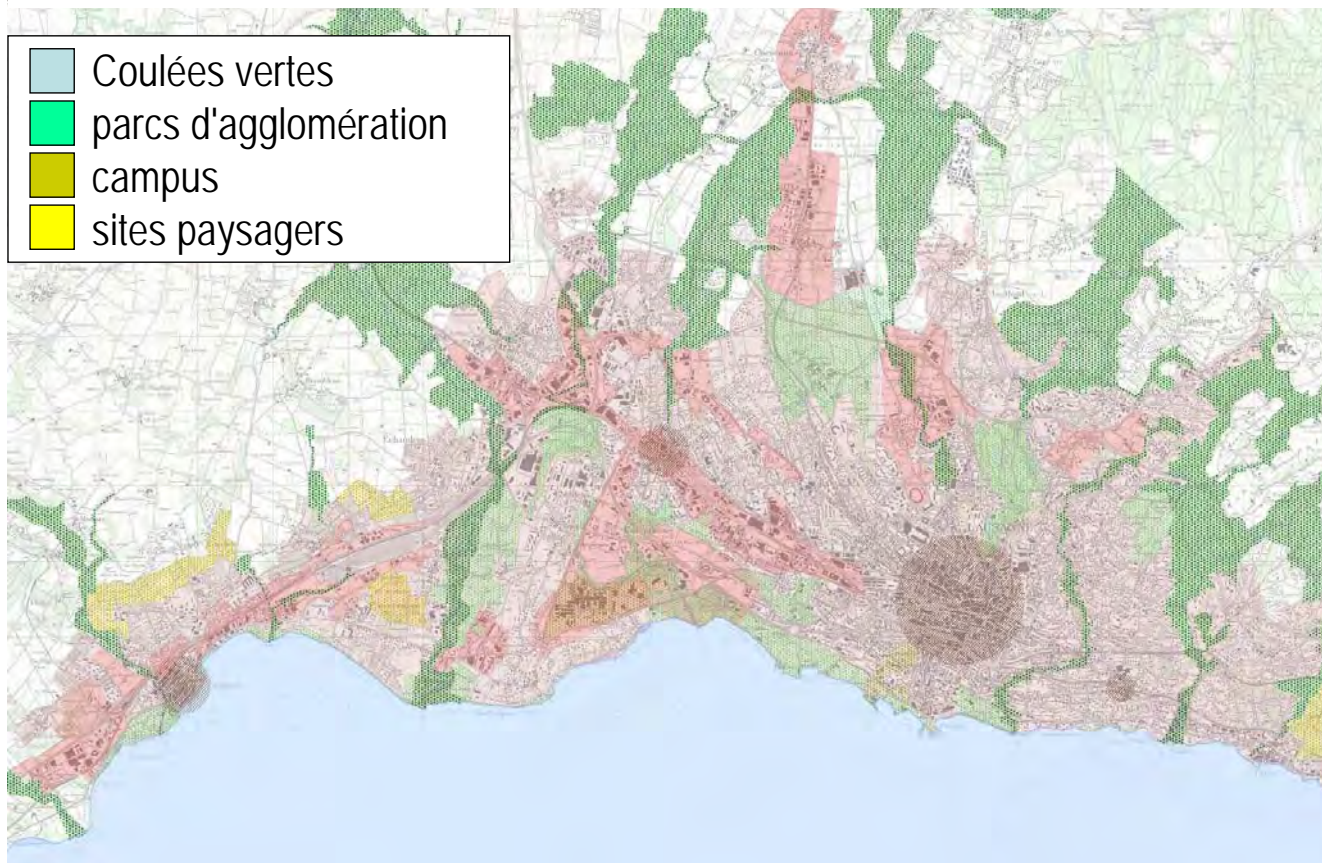
- fin APS (juin 08), AP première étape (09)



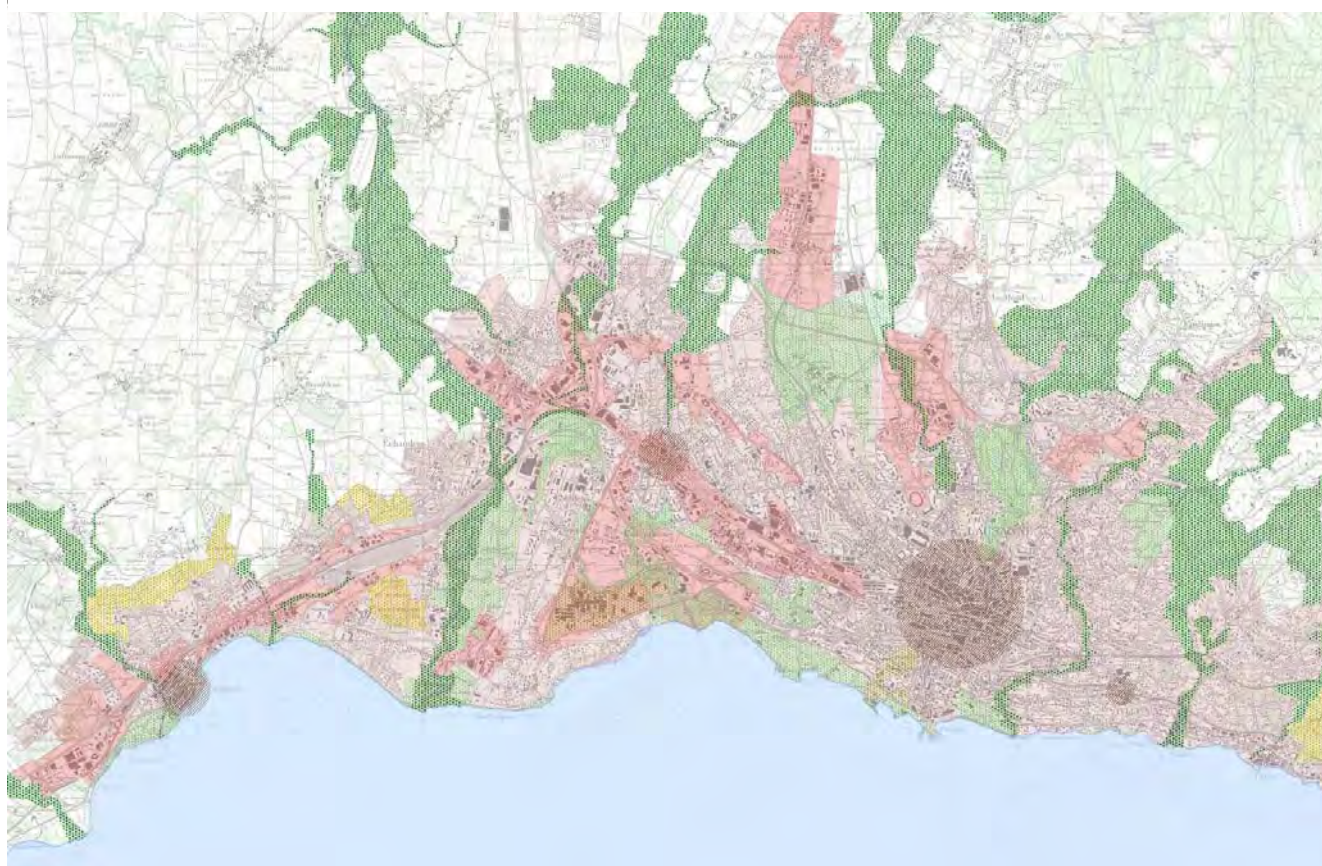
## ... et des améliorations indispensables du réseau autoroutier



## Développer un réseau vert à l'échelle de l'agglomération...



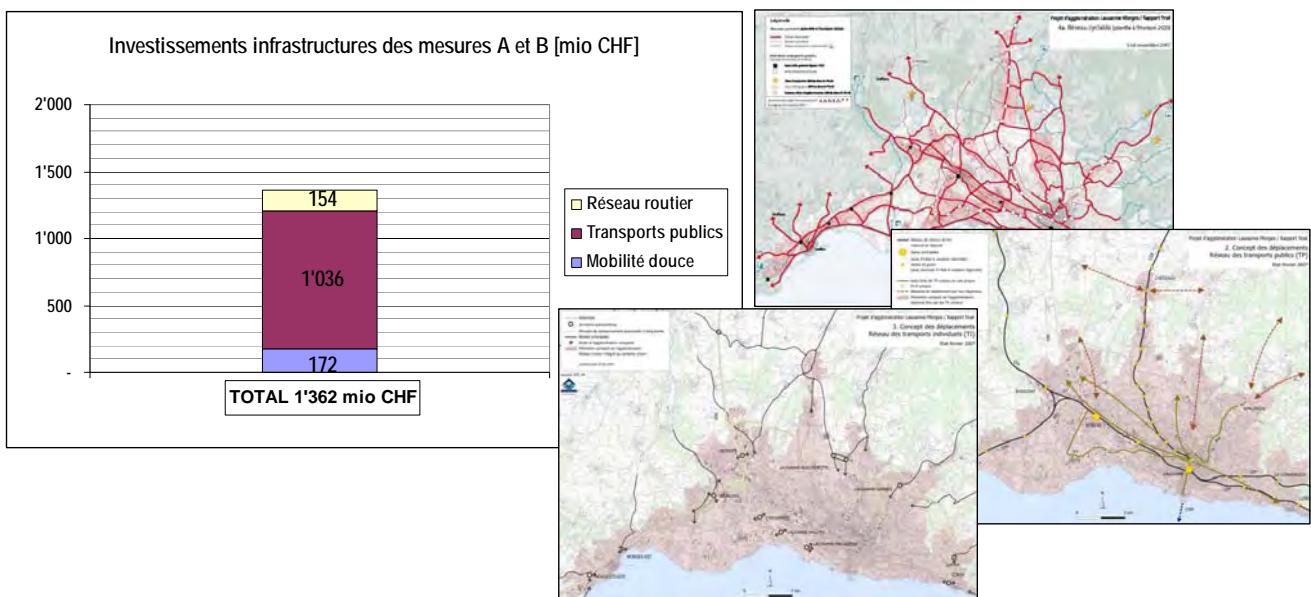
**A l'horizon 2020, accueillir près de 70'000 habitants  
et emplois dans l'agglomération compacte**



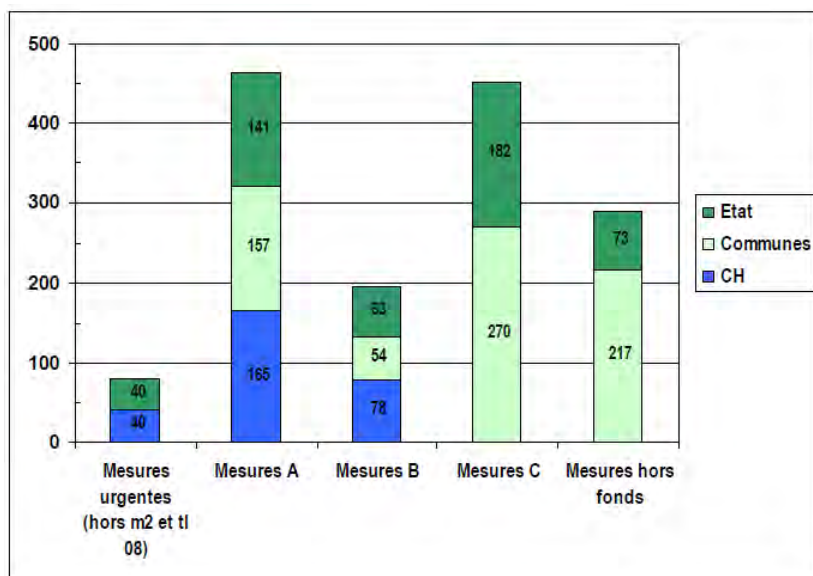
... en alliant densité et qualité



## Agglomération Lausanne - Morges



# PALM : Répartition indicative des financements (message du CF)



- Etat de référence des projets: PALM 2007
- Etat de référence des prix pour co-financement fédéral: oct. 2005.
- Selon priorisation et propositions de financement fédéral en consultation
- Pour les parts cantonales et communales, en application des bases légales en vigueur (répartition indicative, inventaire et élaboration des projets en cours)
- Certaines mesures C pourraient à terme être cofinancées par la CH.

	Cmnes VD	CH
A: 2011-2014	157	141
B: 2015-2018	63	54
Hors fonds	217	73

## Sommaire

- Les agglomérations - le contexte
  - La politique de la Confédération
  - Les projets vaudois - Programme de législature
- Le PALM
  - orientations stratégiques
  - principes d'aménagement
  - Validation, mise en oeuvre, organisation, financement
- Parcs, Nature & Paysage
  - La problématique
  - La démarche
  - Un exemple

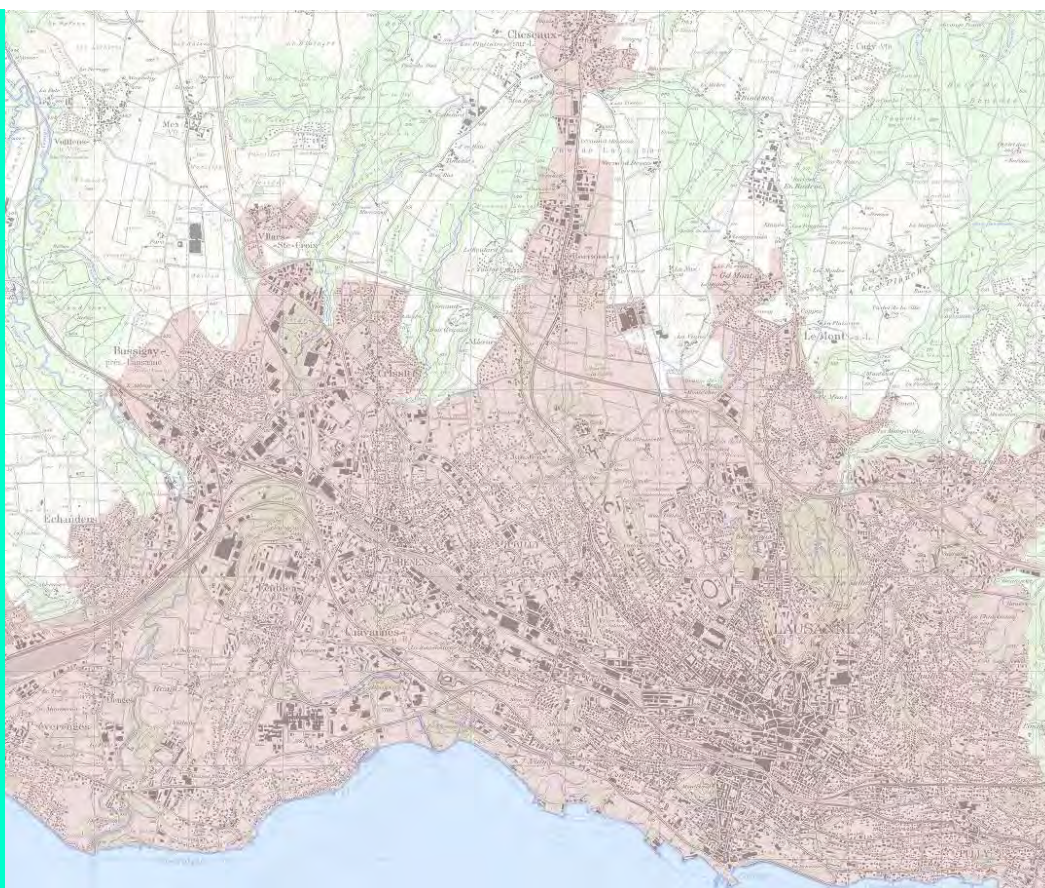
## Le premier partenariat public vaudois pour limiter l'étalement urbain



## Un projet qui lie le Canton et toutes les communes du périmètre compact (27)

Belmont-sur-Lausanne  
Bussigny-près-Lausanne  
Chavannes-près-Renens  
Cheseaux-sur-Lausanne  
Chigny  
Crissier  
Denges  
Echandens  
Echichens  
Ecublens  
Epalinges  
Jouxtenis-Mézery  
Lausanne  
Le Mont-sur-Lausanne  
Lonay  
Lully  
Lutry  
Morges  
Paudex  
Préverenges  
Prilly  
Pully  
Renens (Vaud)  
Romanel-sur-Lausanne  
Saint-Sulpice (Vaud)  
Tolochenaz  
Villars-Sainte-Croix

Canton de Vaud  
Lausanne Région  
+ Région Morges



# Structure de mise en œuvre du PALM

## COPIL – 11 membres politiques

### Description des entités

**2.0 La Conférence d'Agglomération**  
*concertation / information*

**2.1 Comité de pilotage (COPIL)**  
*niveau stratégique et décisionnel*

**2.3.0 Bureau exécutif du (COPIL)**  
*stratégique <-> opérationnel*  
Nouvelle structure

**2.3 Groupe technique / Bureau et chef de projet du PALM**  
*niveau opérationnel*

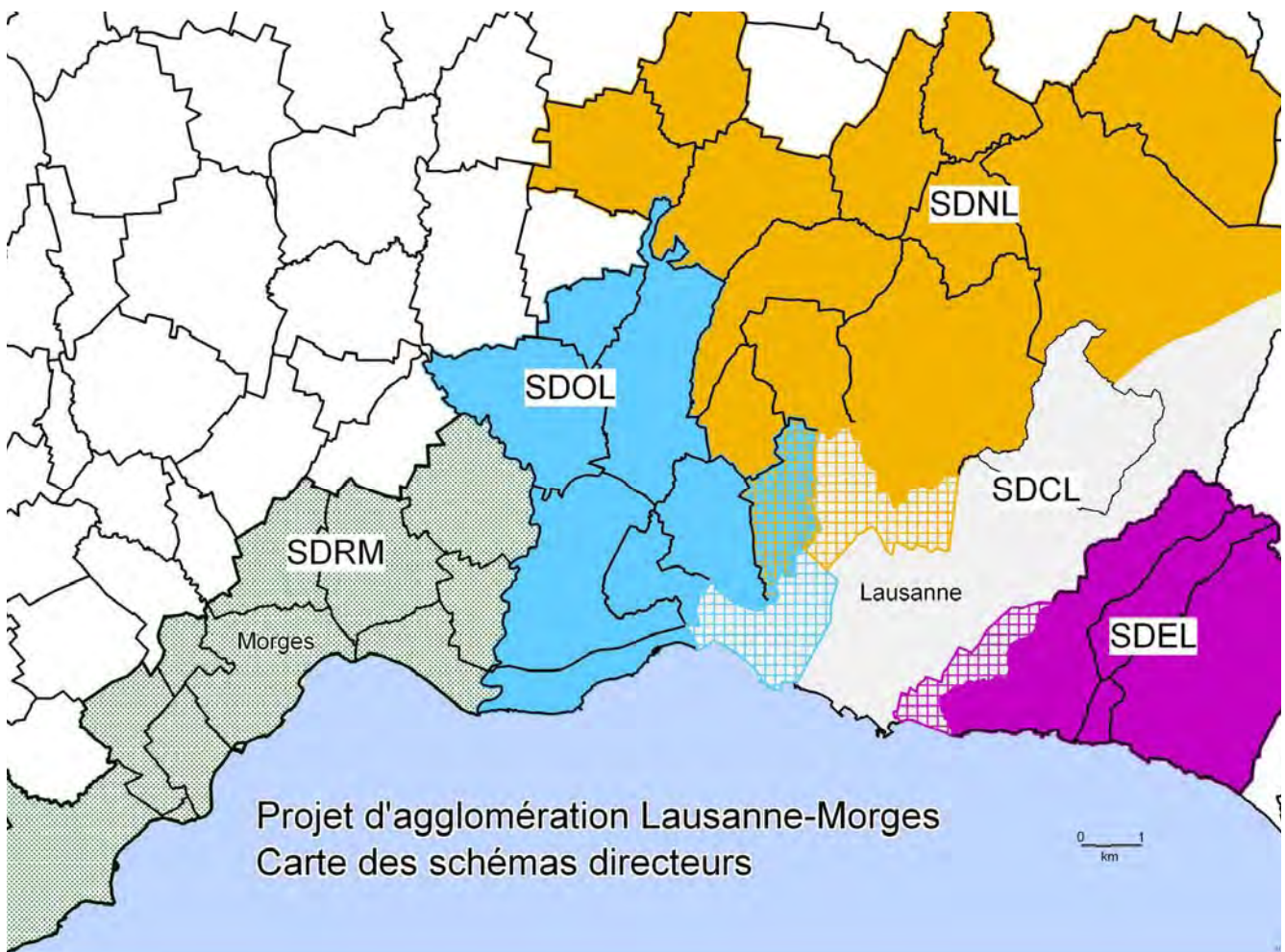
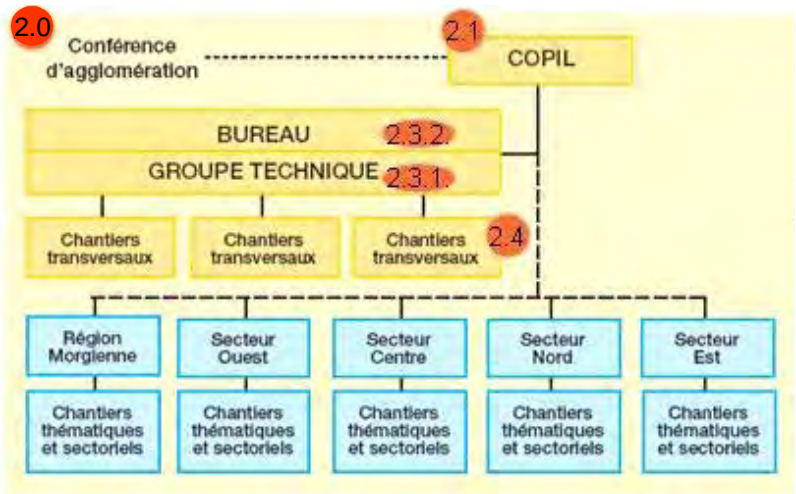
2.3.1 Groupe technique

2.3.2 Bureau et chef de projet PALM

**2.4 Groupes spécialisés ad hoc**

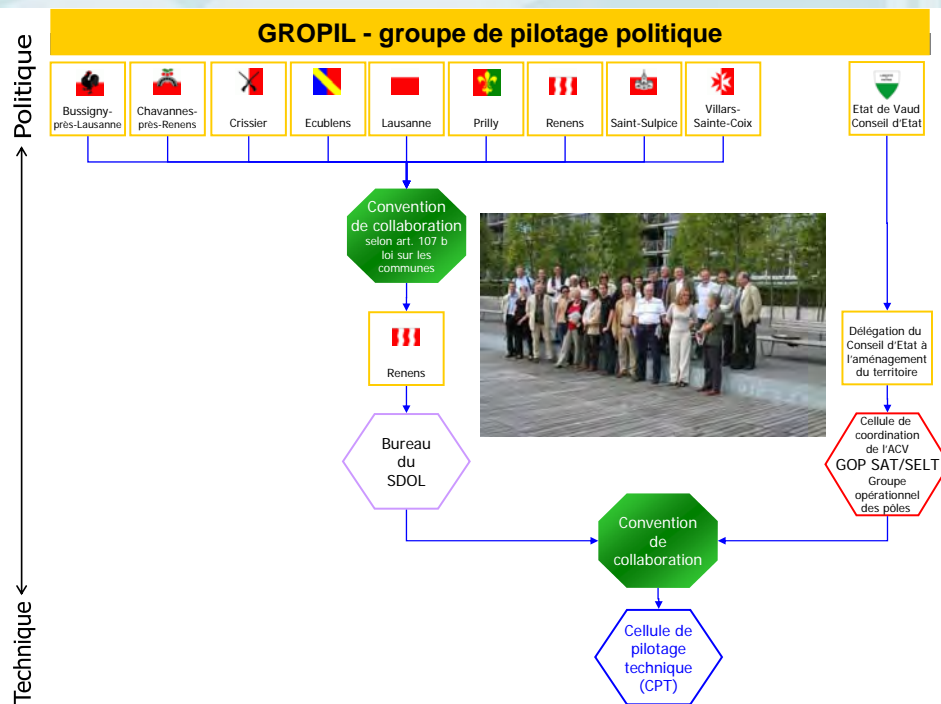
*niveau opérationnel*

*p.ex.:* Communication  
Mobilité douce  
Nature et paysage  
Financement  
Gouvernance ...



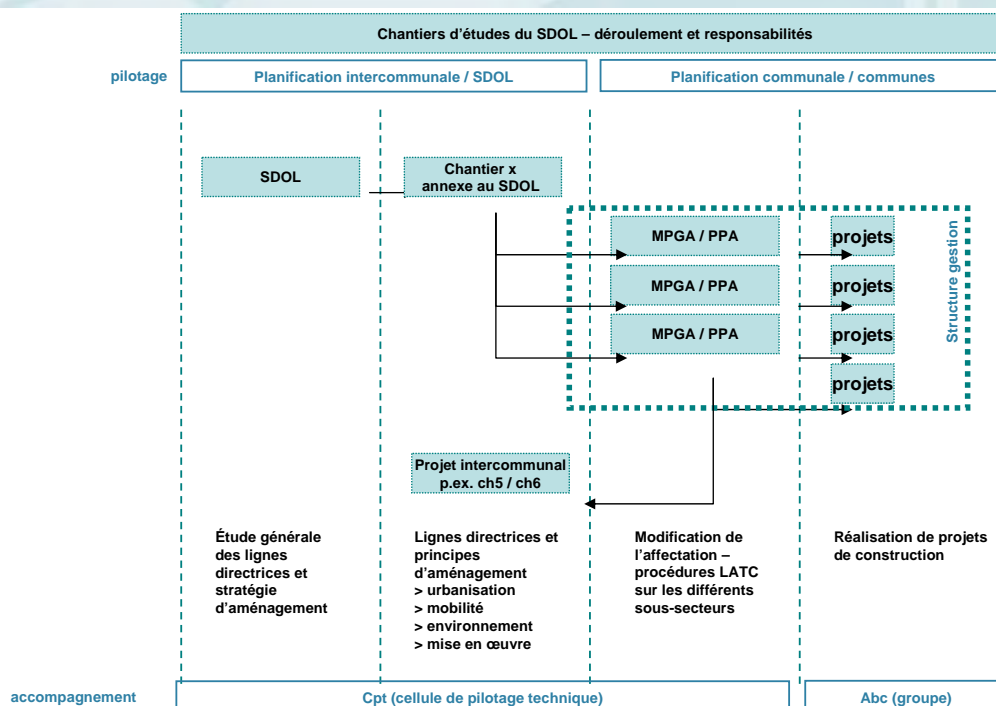
# Schéma directeurs – gouvernance

## ex. du SDOL (2 conventions de collaboration)



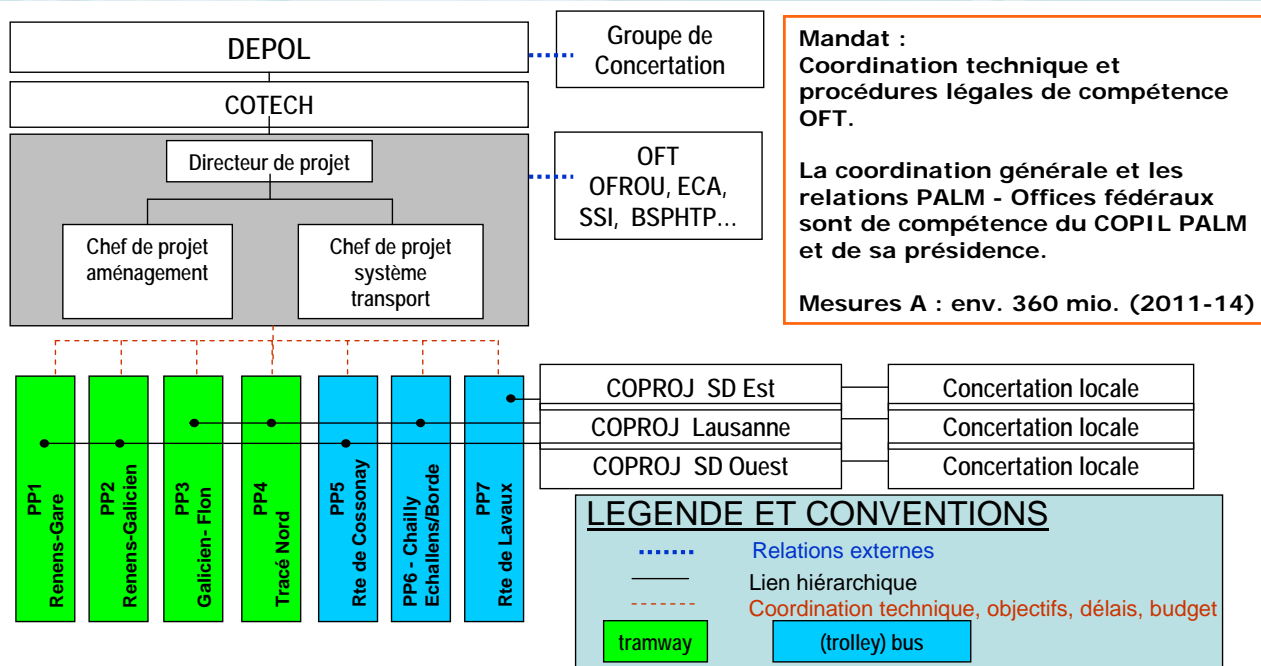
# Schéma directeurs – gouvernance

## ex. du SDOL - processus d'accompagnement



# AFTPU - Organisation du projet

GC -> crédit d'étude env. 30 mio., mandat aux tl

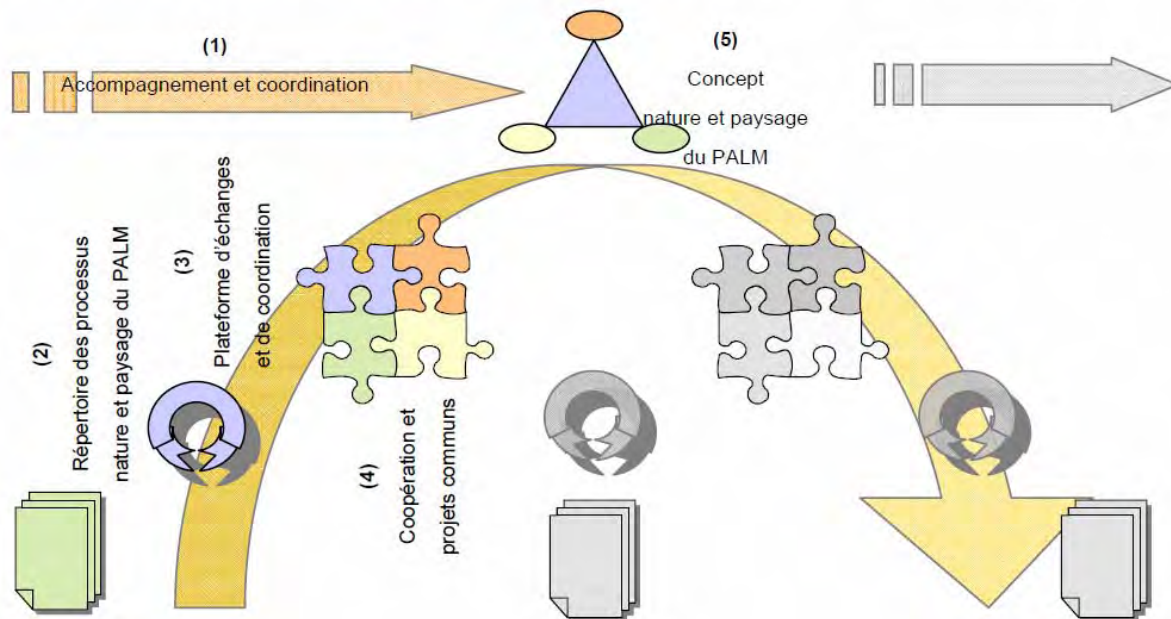


## Sommaire

- Les agglomérations - le contexte
  - La politique de la Confédération
  - Les projets vaudois - Programme de législature
- Le PALM
  - orientations stratégiques
  - principes d'aménagement
  - Validation, mise en oeuvre, organisation, financement
- Parcs, Nature & Paysage
  - La problématique
  - La démarche
  - Un exemple



- Favoriser la subsidiarité dans la définition des stratégies et des principes de mise en œuvre.



## Les Conceptions d'évolution du paysage (CEP)

... un outil pour une démarche "nature et paysage" pour l'agglomération Lausanne-Morges ?



**Enjeux du territoire (volet stratégique)**



**Territoires d'enjeux (volet opérationnel)**

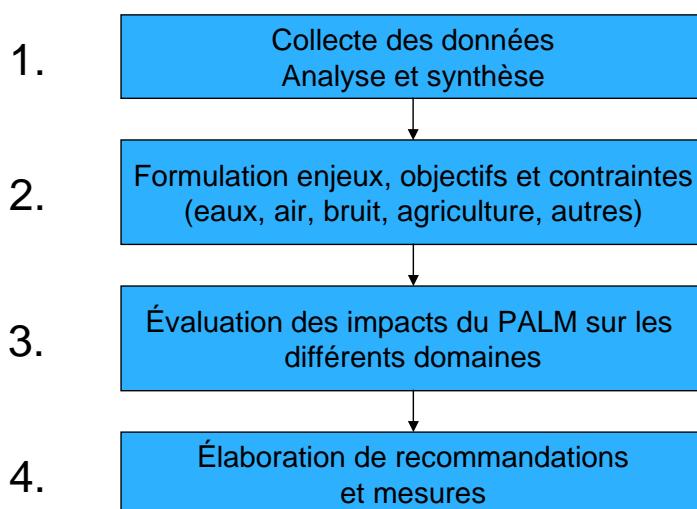
# PALM : Groupe spécialisé CEP Parcs, Nature et Paysage (PNP)

Constatant la **complexité** de la démarche due à la diversité et l'ampleur des sujets et au nombre des acteurs, proposition est faite de recourir à :

- La Conception d'évolution du paysage (**CEP**)  
= combinaison des **processus naturels et culturels** (activité humaines)
- Méthodologie reconnue (CH, cantons et professionnels)  
considérant **l'ensemble du territoire** (espace bâti, espaces verts, espace agricole ...)
- Objectifs élaborés en communs pour les utilisations comme l'habitat, les loisirs, la forêt, l'agriculture ...
- Dépasse le diagnostic, fait appel à la **créativité** et vise l'utilisation durable du territoire
- Transversal et interdisciplinaire, **propositions concrètes** pour la mise en œuvre (mesures, instruments,...)
- Non contraignante, mais permettant le développement des outils pour la planification

=> Un mandat à un **groupement interdisciplinaire** (biologiste, paysagiste, urbaniste, écologiste) et un mandat d'assistance à maîtrise d'ouvrage de **type EES** (évaluation environnementale stratégique)

## Méthodologie de l'EES (PALM)



## Les objectifs de l'EES PALM

- sert à intégrer la prise en compte de l'environnement en amont d'un processus de planification, à évaluer et comparer différents scénarios
- ⇒ nécessité de bien cadrer et de bien définir les objectifs de l'EES (travail en cours)

### Ambitions ...

- + avoir une **vision globale** de la problématique environnementale à l'échelle du PALM
- + avoir un **outil synthétique** pour prendre les bonnes décisions au bon moment (pesée globale des intérêts)
- + faire le **lien** avec la Stratégie Parcs, Nature et Paysage

## Les fondamentaux EES PALM

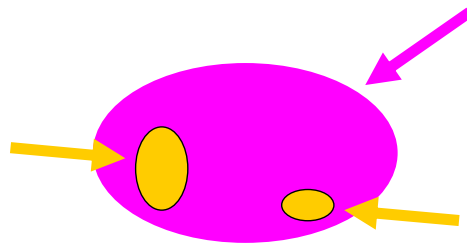
### ■ Qu'est-ce que le PALM ?

- des zones à densifier
- des nouveaux axes de transports
- des zones à préserver pour d'autres vocations



## ■ Quelle est la différence entre objectifs et potentialités ?

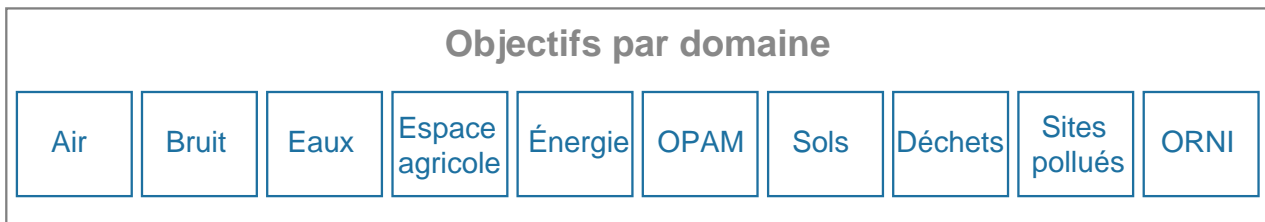
- **objectifs** = lignes directrices pour l'ensemble du territoire
- **potentialités** = possibilités de mettre en œuvre les objectifs, **localisées géographiquement**



## ■ Quelle est la différence entre objectifs et mesures?

- **objectif** = ligne directrice pour l'ensemble du territoire
- **mesure** = action pour atteindre l'objectif





+ intégration des objectifs Nature, Parcs et Paysage

## Enjeux du territoire ... ... paysage, ...

### ***Disparition des structures paysagères (petites, moyennes)***

- Bouleversement des principaux éléments caractéristiques du paysage par le développement urbain au 19-20ème siècle (p.ex. remblayage du lac, canalisation de cours d'eau, etc.)
- De nos jours disparaissent de nombreuses structures paysagères (locales, régionales), notamment arbres repères, haies, vergers haute-tige, particularités de la topographie, césures, etc. (sans protection légale).

⇒ Enjeu: **Préservation et restauration d'éléments identitaires locaux** .

### ***Étalement urbain***

- L'étalement urbain = perte de repères paysagers (limite, articulation, seuil) aménagement des poches « vides »

⇒ Enjeu: **Rétablir la signification des lieux, requalification des espaces** (publics, voie de communication, etc.)

## Enjeux du territoire ... ... paysage, biodiversité, ...

### ***Erosion de la biodiversité et banalisation des milieux***

- L'urbanisation affecte la biodiversité des zones riveraines et humides.
  - L'urbanisation occupe en grande partie les prairies au sein du périmètre compact. La requalification, menace la grande diversité rudérale (mauvaises herbes) dans les espaces résiduels.
- ⇒ Enjeu: **Préservation et intégration des milieux résiduels dans les projets d'urbanisation**

### ***Fragmentation des habitats / interruption des couloirs de la faune***

- Le continuum des milieux et les couloirs de la faune sont menacés par l'étalement urbain, la fragmentation du paysage par les nouvelles infrastructures de transports.
- ⇒ Enjeu: **Assainissement des points de conflits (problématique technique et financière; analyse coût-bénéfice).**

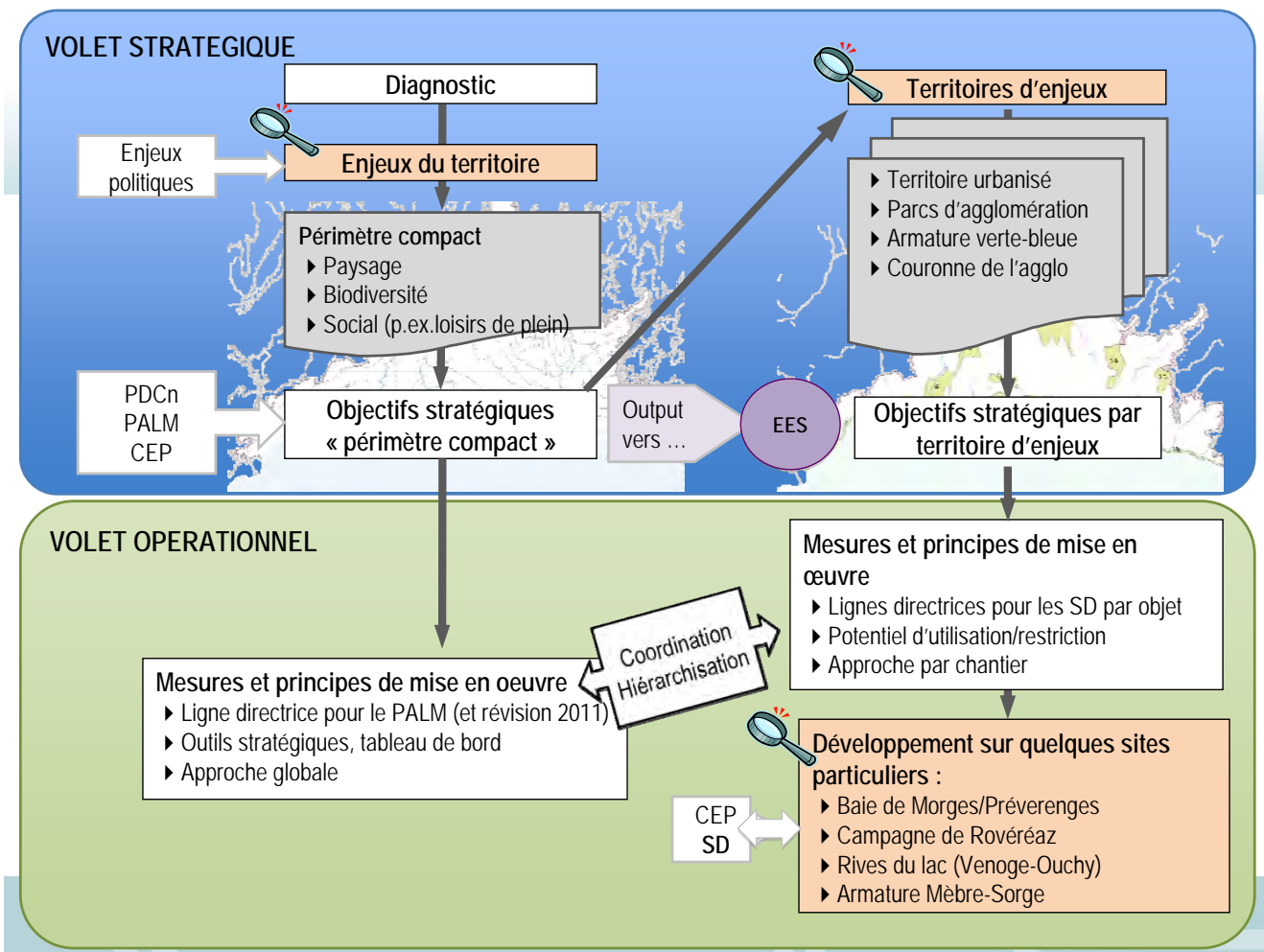
## Enjeux du territoire ... ... paysage, biodiversité, loisirs

### ***Sur-fréquentation du bord du lac***

- Lac = lieu emblématique pour les loisirs de l'agglomération. La capacité d'accueil de certains lieux est parfois dépassée, les valeurs naturelles des rives impactées
- ⇒ Enjeu: **Diminution ou étalement de la pression sur les rives du lac**

### ***Paysage et biodiversité menacée par les loisirs***

- L'urbanisation et donc l'augmentation de l'offre pour les loisirs de plein air ne doit pas se faire au détriment du paysage et de la biodiversité.
- ⇒ Enjeu: **Coordination des projets de développement locaux avec les problématiques biodiversité et paysage de l'agglomération.**



## Territoires d'enjeux ...

... hiérarchisation des objectifs / grille de réflexion



	Enjeux du territoire	Territoires d'enjeux (Schémas directeurs et communes)			
Objectifs stratégiques	PALM	« Territoire urbanisé »	« Parcs de l'aggllo. »	« Armature verte-bleue »	« Couronne »
Général (organisation transversal)	◆				
Paysage					
Biodiversité					
Social (loisirs)					

## Territoire d'enjeux ...

... objectifs / mesures, actions

MES



OBJ

**Accompagner tout nouveau projet d'urbanisation par la mise en œuvre d'espaces collectifs multifonctionnels.** L'importance de ces espaces et la diversité des fonctions sont proportionnelles à la densité souhaitée et tiennent compte de l'existant

Mesure 1 – Planification  
Mise en œuvre d'un **tableau de bord « offre en loisir »** au niveau régional

Mesure 2 – Planification  
**Analyse** des programmes d'urbanisation sous l'angle **offres/besoins en matière d'espace collectif** (basé sur le tableau de bord, normes/données de références).

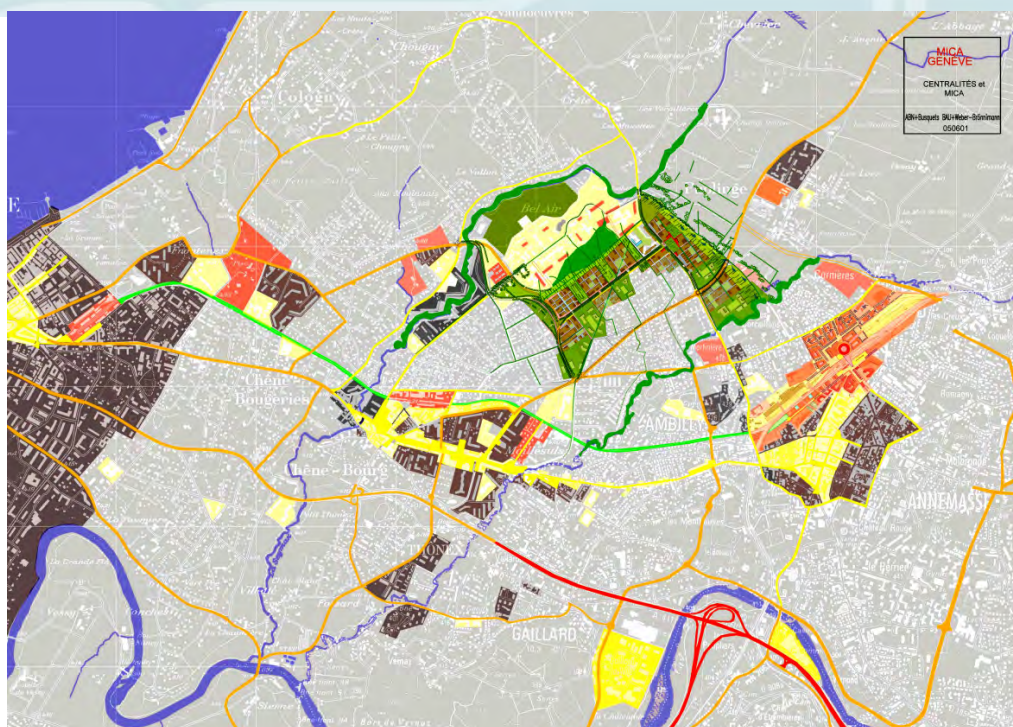
Mesure 3 – Réalisation  
Mise en place d'une **structure de coordination intercommunale sur la qualité des espaces collectifs** et de leur gestion

## Sommaire



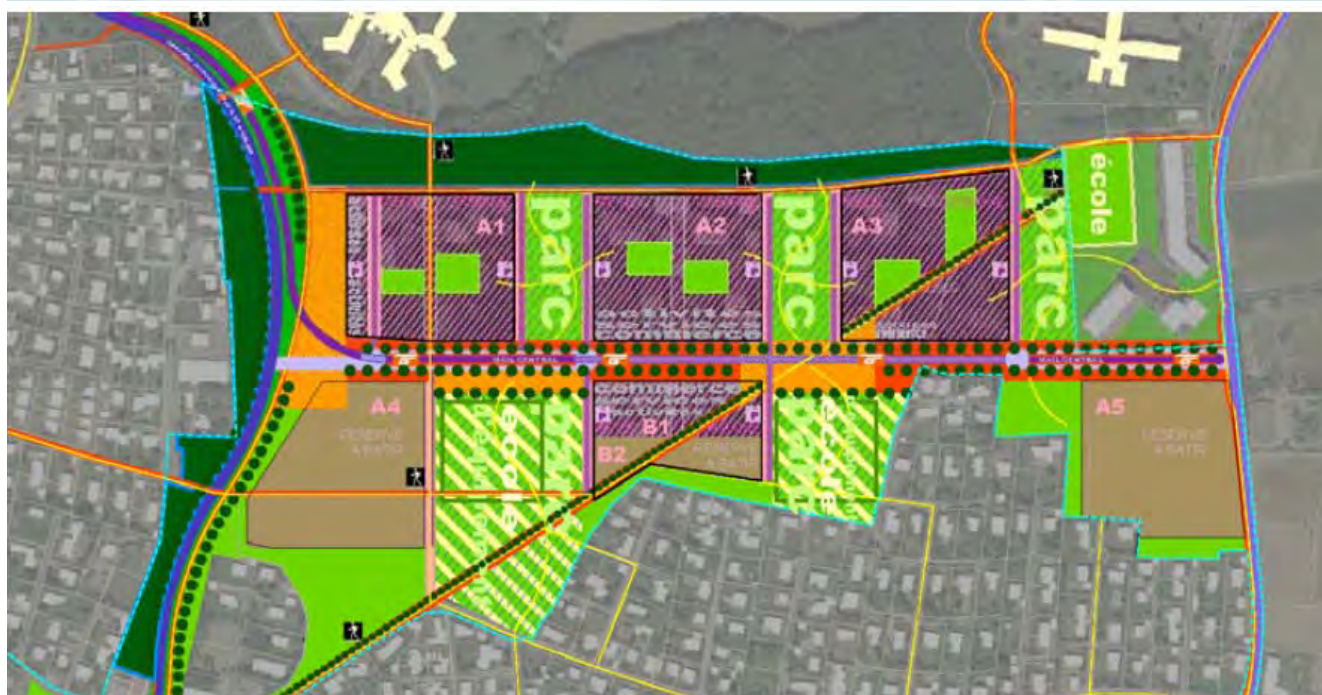
- Les agglomérations - le contexte
  - La politique de la Confédération
  - Les projets vaudois - Programme de législation
- Le PALM
  - orientations stratégiques
  - principes d'aménagement
  - Validation, mise en oeuvre, organisation, financement
- Parcs, Nature & Paysage
  - La problématique
  - La démarche
  - **Un exemple : PDQ MICA à Thônex/GE (SD's et Cmnes)**

# Le paysage dans les projets urbains – Les Communaux d'Ambilly à Thônex




# MICA - PAC Mon Idée-Communaux d'Ambilly – horizon 15 ans - Commune de Thônex PDQ - PLAN DIRECTEUR DE QUARTIER





## Fiches d'actions

- 1 Etablir les procédures nécessaires à la mise en oeuvre du projet
- 2 Réaliser le maillon routier
- 3 Réaliser le mail central
- 4 Assurer la desserte par les transports publics
- 5 Réaliser le réseau des mobilités douces
-  6 Respecter la charte «Nature, paysage et gestion des eaux»
- 7 Respecter la loi sur la construction de logements d'utilité publique
- 8 Réaliser l'assainissement
- 9 Oeuvrer pour un «concept Energie» transfrontalier

- **Conditions obligatoires pour garantir l'intégrité des réseaux des systèmes de cheminement, de l'écologie et de la gestion des eaux**
- **Recommandations : élaborées en tenant compte de considérations générales dépassant le cadre du quartier...**

⇒ Prescriptions thématiques (**exigence** / **recommandation**)

⇒ usage / aménagement / écologie / rétention / sol

## Merci pour votre attention !

[www.lausanne-morges.ch](http://www.lausanne-morges.ch)

