

An aerial photograph of a city, likely Berlin, showing a dense urban landscape with a mix of residential and commercial buildings, green spaces, and a major highway interchange. The image is overlaid with several green decorative elements: a circular shape in the top left, a large oval on the left side, and a large semi-circular shape on the right side. The text is centered over the image.

# **Agglomerationspärke – Chance zur Steigerung der Lebensqualität in Agglomerationen**

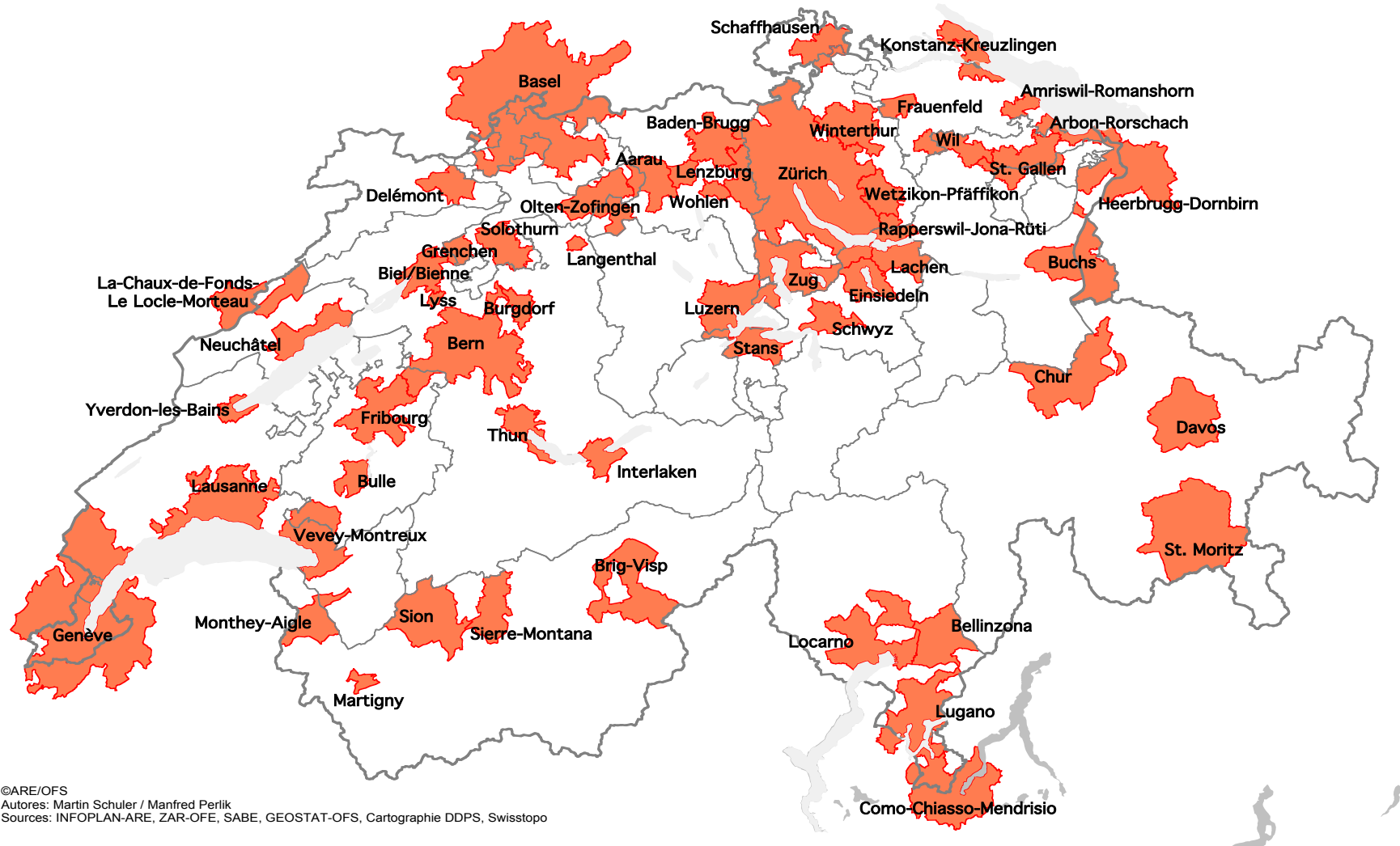
**31. August 2010**



# Inhalt

- Warum forciert das ARE Agglomerationspärke?
- Agglomerationspärke – Chancen für die Agglomerationsentwicklung
- Wie forciert das ARE Agglomerationspärke?

# Warum forciert das ARE Agglomerationspärke?



©ARE/OFS  
Autores: Martin Schuler / Manfred Perlik  
Sources: INFOPLAN-ARE, ZAR-OFE, SABE, GEOSTAT-OFS, Cartographie DDPS, Swisstopo



# Warum forciert das ARE Agglomerationspärke?

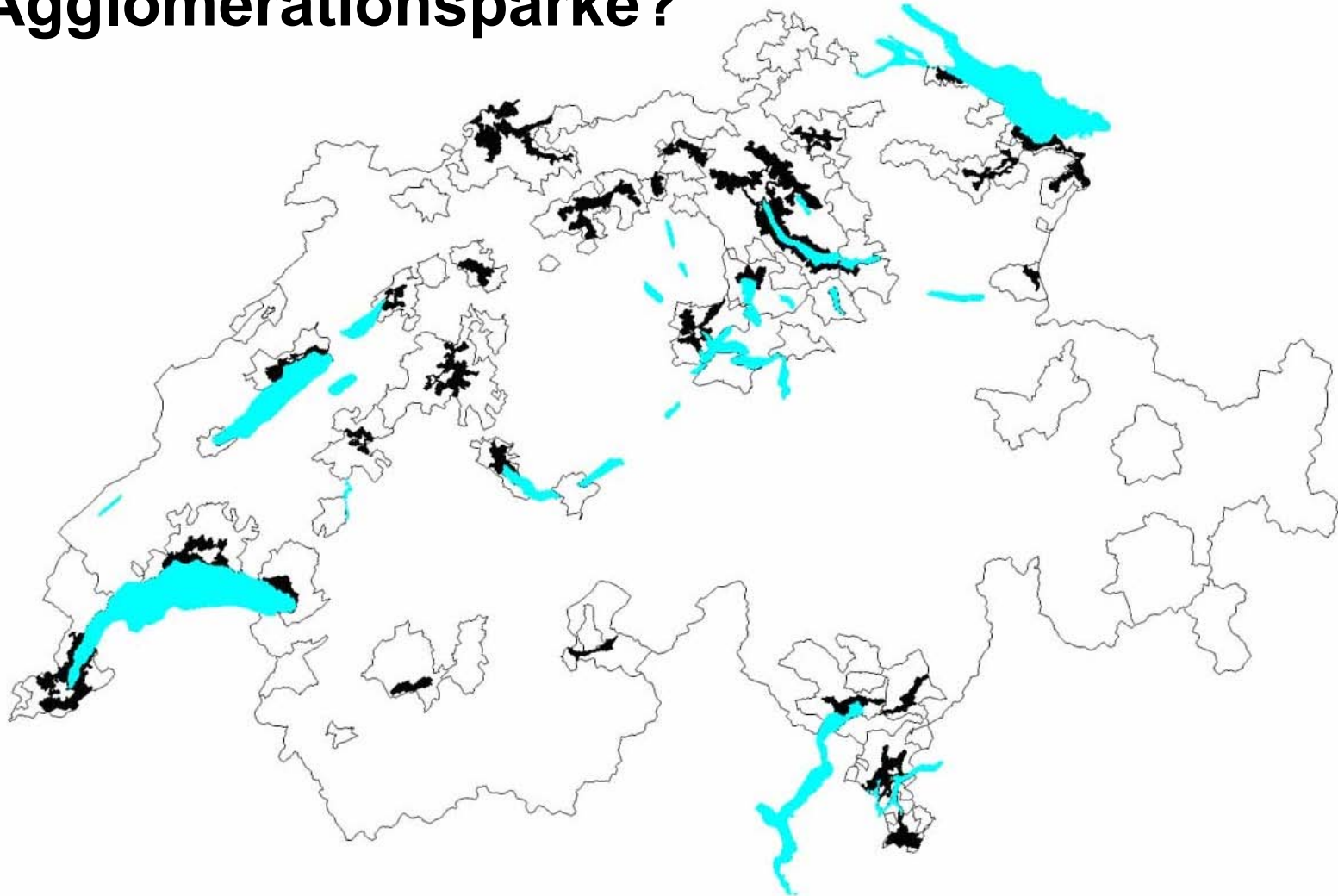
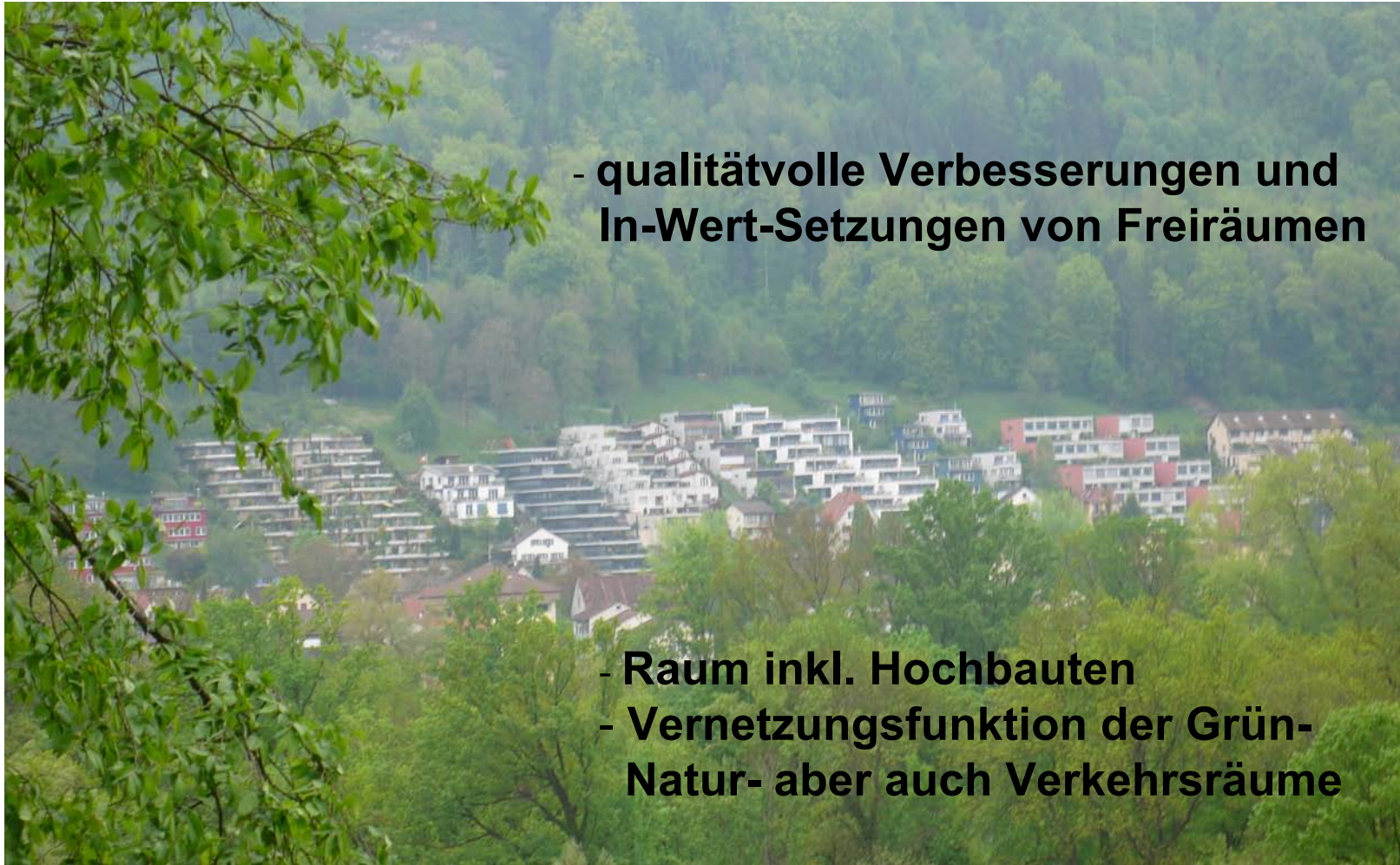


Abbildung 1: Urbane Verdichtungsräume in den Agglomerationen der Schweiz (ohne städtische Zentren), ARE 2009



# Agglomerationspärke – Chancen für die Agglomerationsentwicklung



- qualitätvolle Verbesserungen und In-Wert-Setzungen von Freiräumen

- Raum inkl. Hochbauten  
- Vernetzungsfunktion der Grün-Natur- aber auch Verkehrsräume



# Agglomerationspärke – Chancen für die Agglomerationsentwicklung

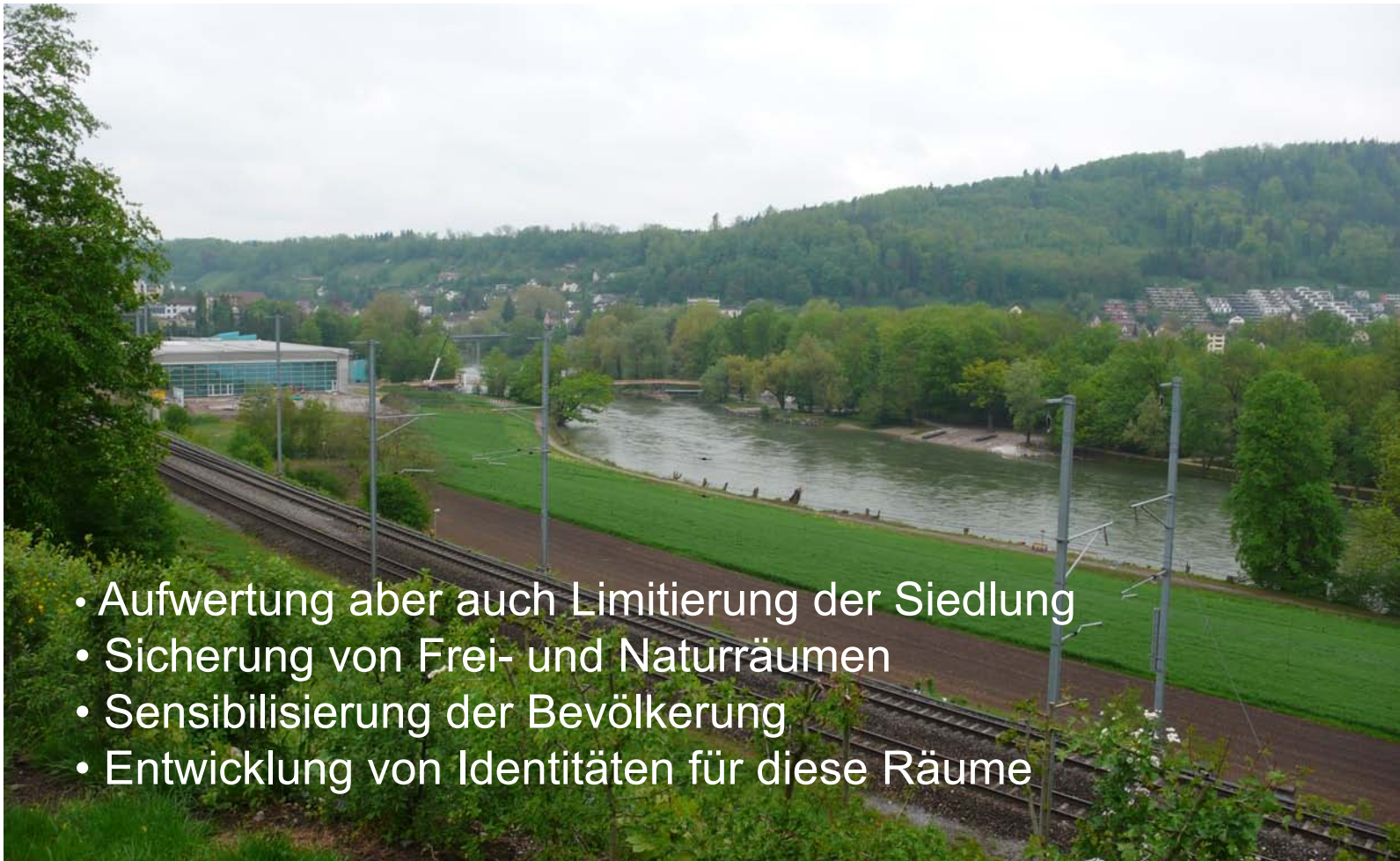
Vernetzung der Vielfalt von Frei- und Naturräumen



Resträume im Spannungsfeld der gegensätzlichen Interessen von Mensch und Natur



# Agglomerationspärke – Chancen für die Agglomerationsentwicklung





# Agglomerationspärke – Chancen für die Agglomerationsentwicklung





# Agglomerationspärke – Chancen für die Agglomerationsentwicklung





# Wie forciert das ARE Agglomerationspärke?

- Modellvorhaben
- Agglomerationsprogramme
- Raumkonzept Schweiz
- Projekt – Suburbane Freiraumentwicklung
- Partizipation Arbeitsgruppe Parkkategorien von nationaler Bedeutung
- ...