

Prof. Christophe Clivaz

Institut Universitaire Kurt Bösch (IUKB), UER Tourisme

christophe.clivaz@iukb.ch



Le parc naturel de Finges: enjeux et mesures concernant la gestion des visiteurs



« Facteurs de succès et limites en matière de gestion des visiteurs », Séminaire Sanu, Berne, 24.03.2010

Plan de l'exposé

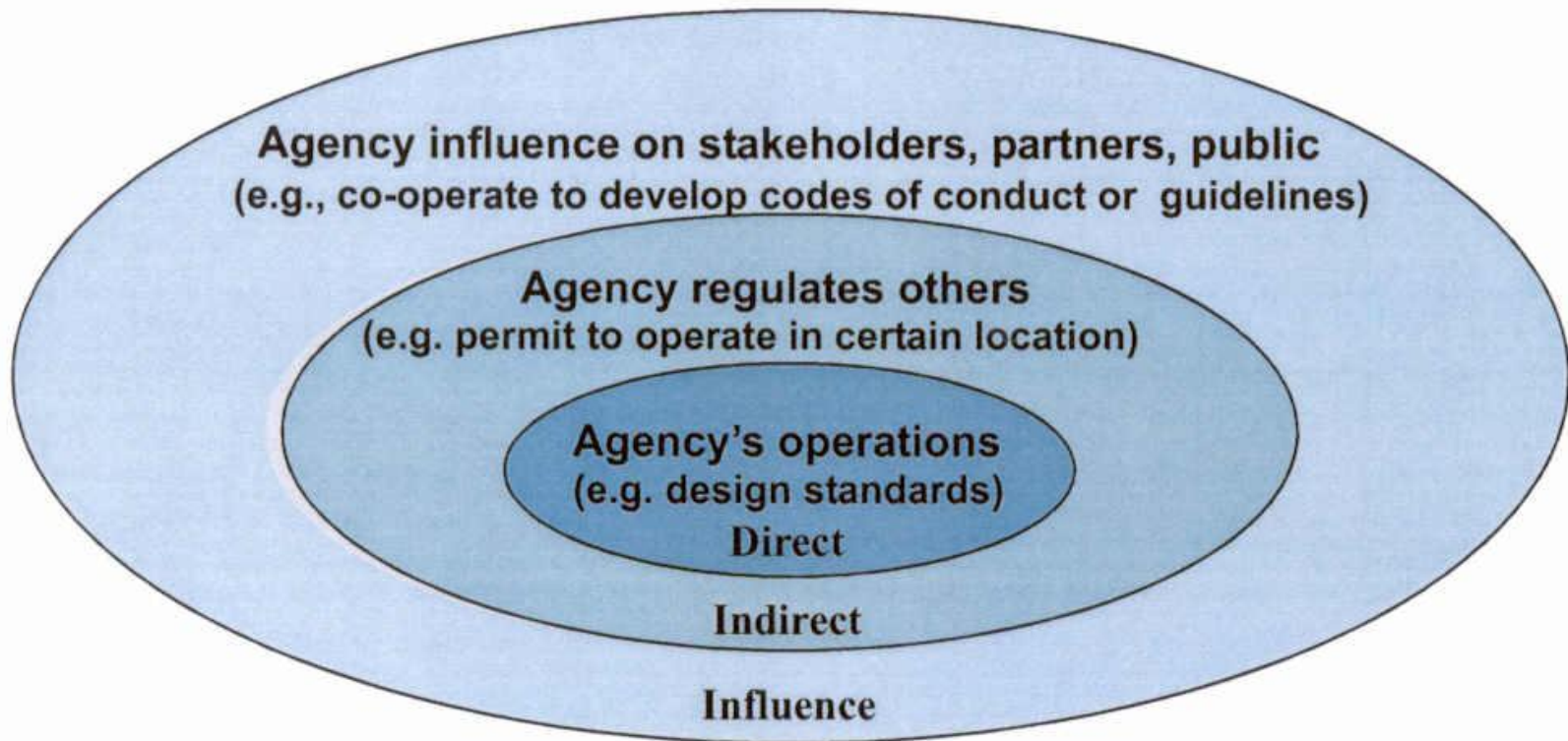
1. Enjeux et instruments de gestion des visiteurs dans les parcs
2. Le parc de Finges en bref
3. Exemples de mesures de gestion des visiteurs à Finges



1. Enjeux et instruments de gestion des visiteurs dans les parcs

Une marge de manœuvre limitée pour les gestionnaires...

Figure 7.1 Protected area managers' spheres of influence on tourism activities



Source: Wight, 2002b.

Source: Eagles et al. (2002: 106)

Instrumente de gestion des visiteurs dans les parcs

- La planification
- La réalisation et l'exploitation des infrastructures et des services touristiques
- La gestion des flux de visiteurs
- L'évaluation des impacts des visiteurs et la fixation de limites
- Le monitoring des activités touristiques
- La sensibilisation, l'information et l'éducation

Planification

Figure 4.2 Effective planning



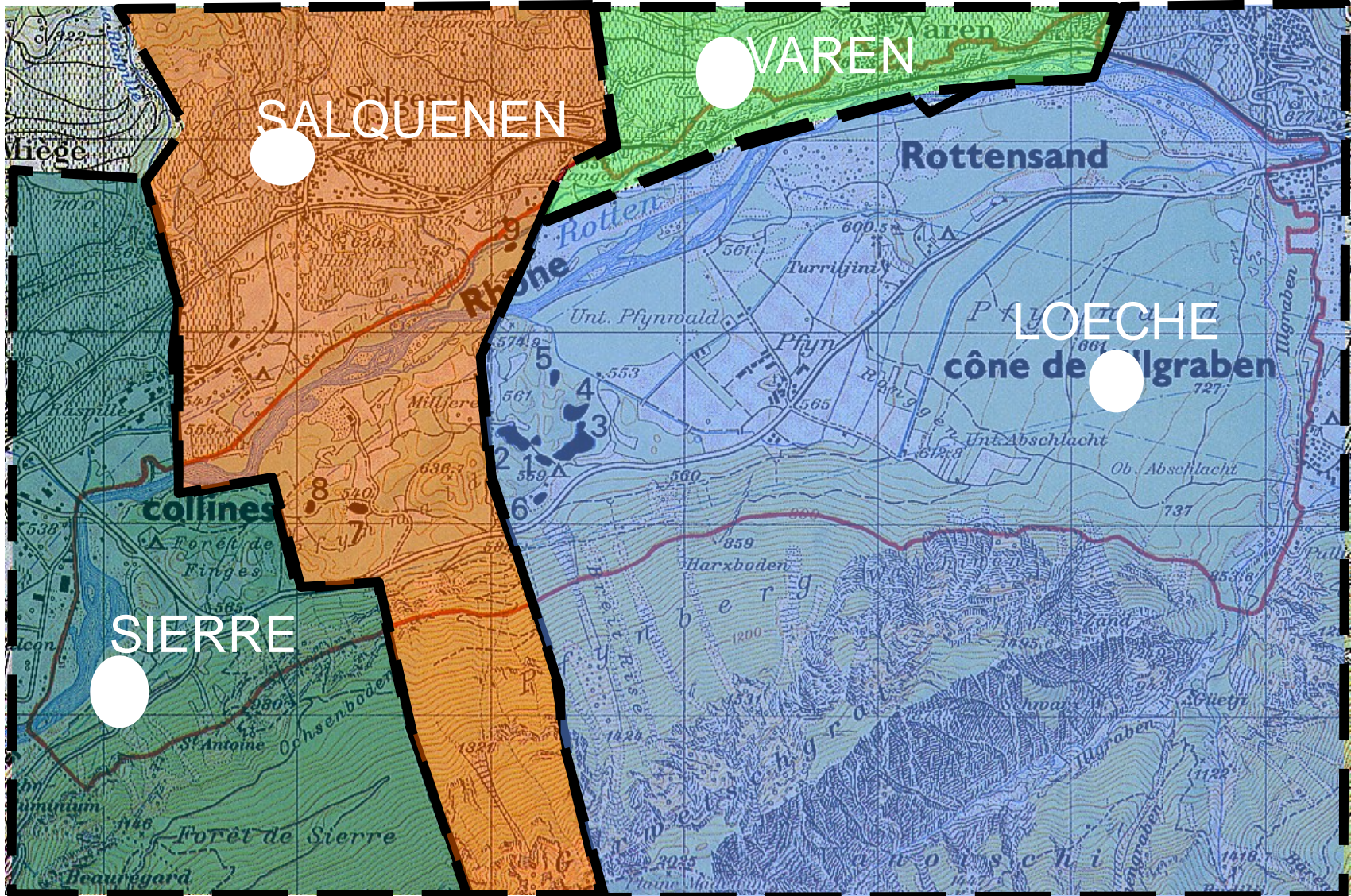
Gestion des flux de visiteurs

- Mesures d'aménagement du territoire et du paysage:
 - zonage (utilisation différenciée du sol)
 - construction des infrastructures (situation, qualité et capacité des infrastructures)
- Gestion par des mesures individuelles:
 - mesures contraignantes (interdictions, limitations, amendes, taxes...)
 - mesures "douces":
 - dissuasion (barrières, plantation de haies, non entretien de chemins...)
 - incitation (réseau pédestre bien marqué, places de pique-nique, points de vue aménagés...)
 - information et communication (panneaux, brochures, conférences, expositions...)

2. Le parc de Finges en bref



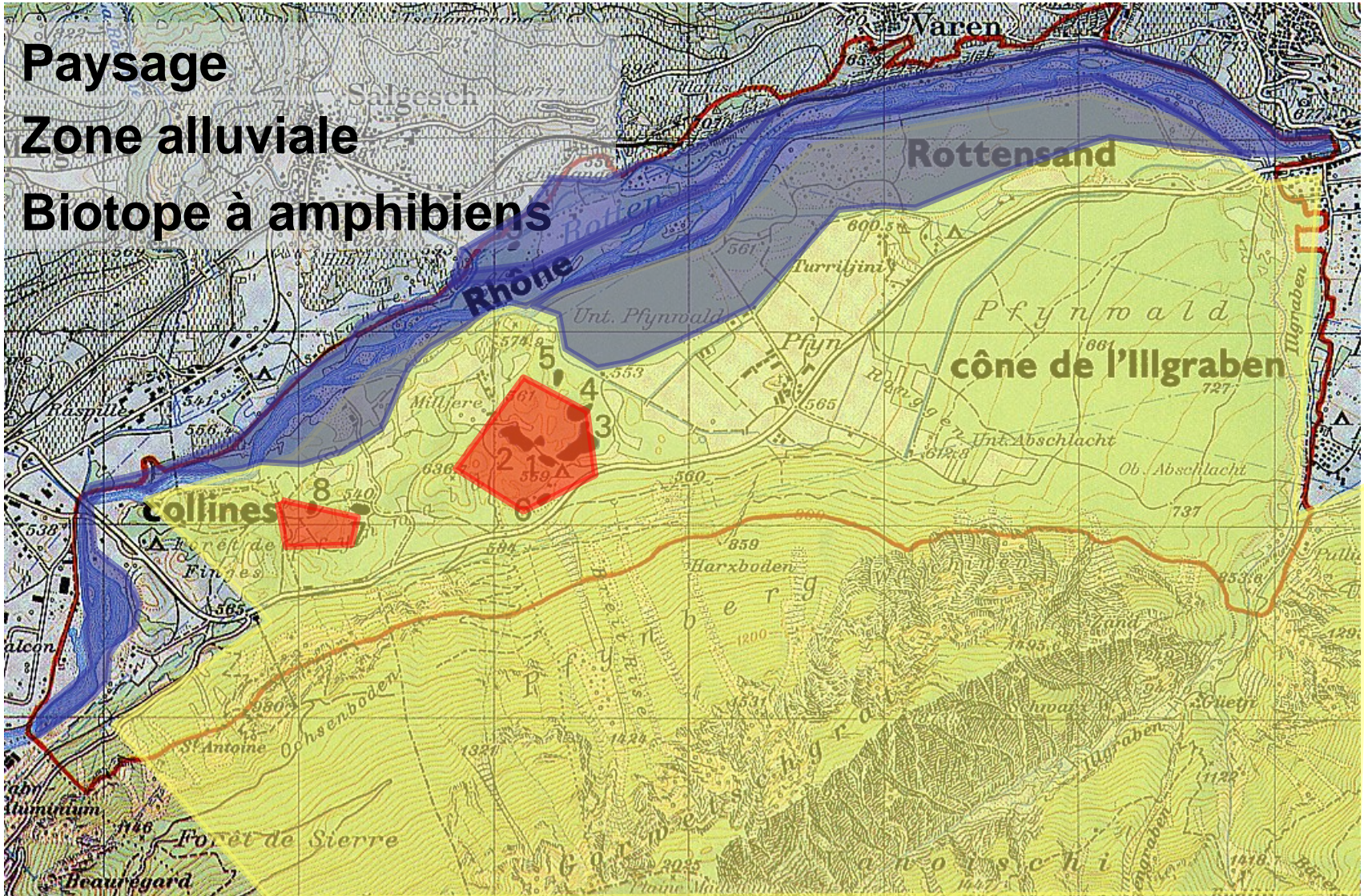
Quatre communes se partagent le cœur du parc



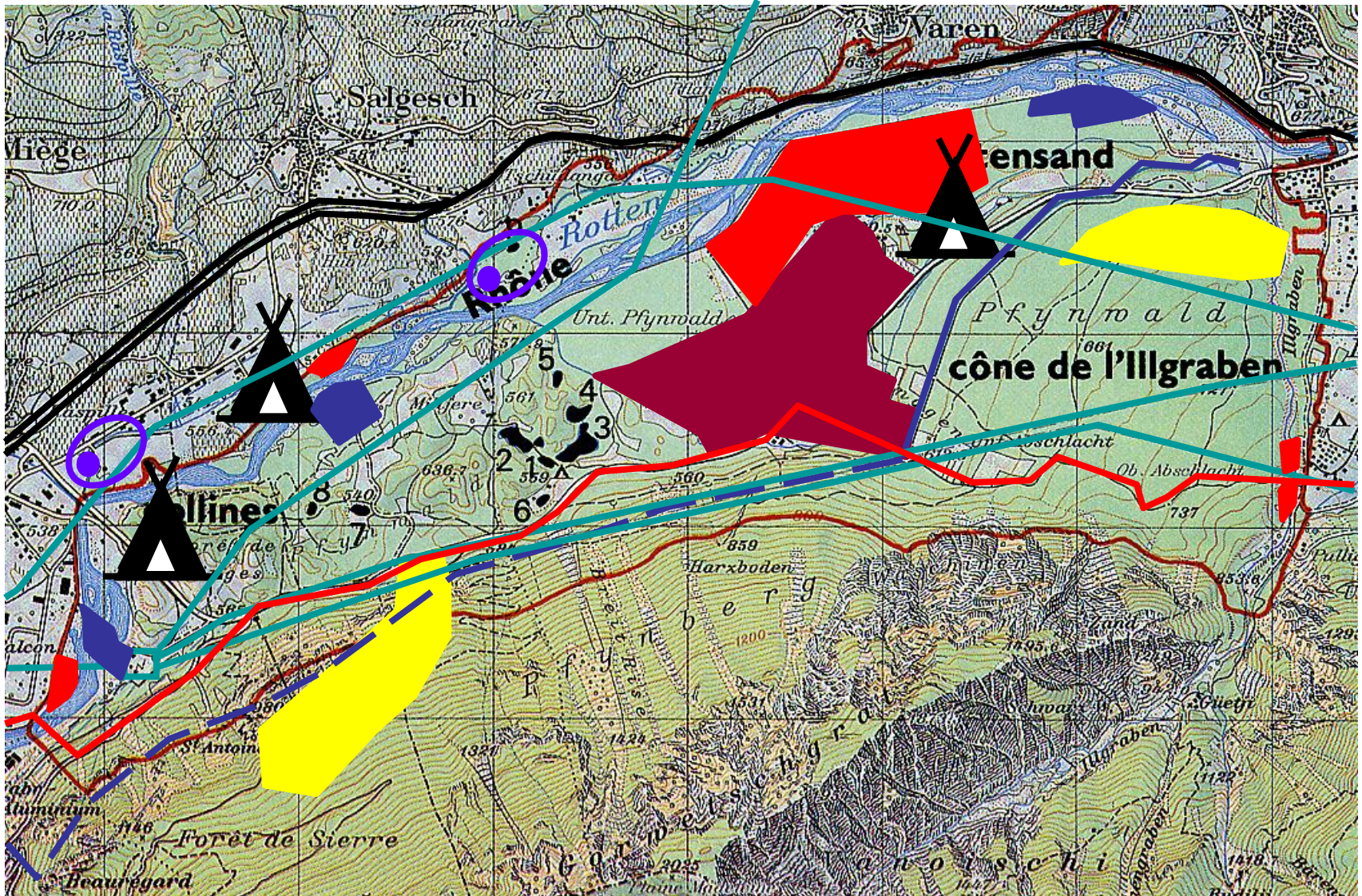
Un espace naturel



Un site d'importance nationale



Un site mythique ... mais détérioré



Geschichte des Parks und Ausblick

- | | | | |
|------|--|------|--|
| 1997 | Kantonaler Schutzbeschluss | 2009 | Der Bund anerkennt den Regionalen Naturpark Pfyn-Finges als Kandidat für einen Park von nationaler Bedeutung. Damit beginnt die Errichtungsphase des Parks |
| 2000 | Gründung des Vereins «Lebens- und Erlebnisraum (LER) Pfyn-Finges» | 2011 | Urversammlungsbeschluss jeder Parkgemeinde |
| 2001 | Start des Regio Plus Projekts, Aufbau eines touristischen Angebotes | 2012 | Falls jede Parkgemeinde an der Urversammlung zustimmt, wird beim Bund ein Antrag auf Labelverleih gestellt |
| 2003 | Präsentation des Regio Plus II-Gesuchs beim seco (Ausdehnung des Parks zum Regionalen Naturpark) | 2013 | Labelverleih durch den Bund. Der Regionale Naturpark Pfyn-Finges von nationaler Bedeutung kann in Betrieb gehen |
| 2004 | Homologation des TEK (Touristisches Erschliessungskonzept) durch den Staatsrat
Einreichung Gesuch Regio Plus II beim seco | | |
| 2005 | Grossratsbeschluss: Schaffung des ersten Walliser Naturparks «Pfyn-Finges»
Abschluss des Projekts Regio Plus I, Einweihung Bhutanbrücke | | |
| 2006 | Information aller potenziellen Parkgemeinden, Machbarkeitsstudie Regionaler Naturpark | | |
| 2007 | Bildung der Projekt- und Arbeitsgruppen aus den interessierten Gemeinden, Strategie | | |
| 2008 | Ausarbeitung der Hauptprojekte und Fertigstellen des Kandidaturdossiers | | |

Der dynamische Biodiversitäts-Hotspot an der Sprachgrenze !

3. Exemples de mesures de gestion des visiteurs à Finges

Concept de desserte touristique Finges (2010)

A: Infrastructure **B:** Mise en valeur nature et paysage **C:** Utilisation

I n f r a s t r u c t u r e

1	Centre nature et paysage Finges – Administration du parc	A
2	Portails d'accès	A
3	Réseau de cheminements touristiques non motorisés et infrastructures légères	A
4	Espace de découverte de la nature	A
5	Desserte motorisée	A

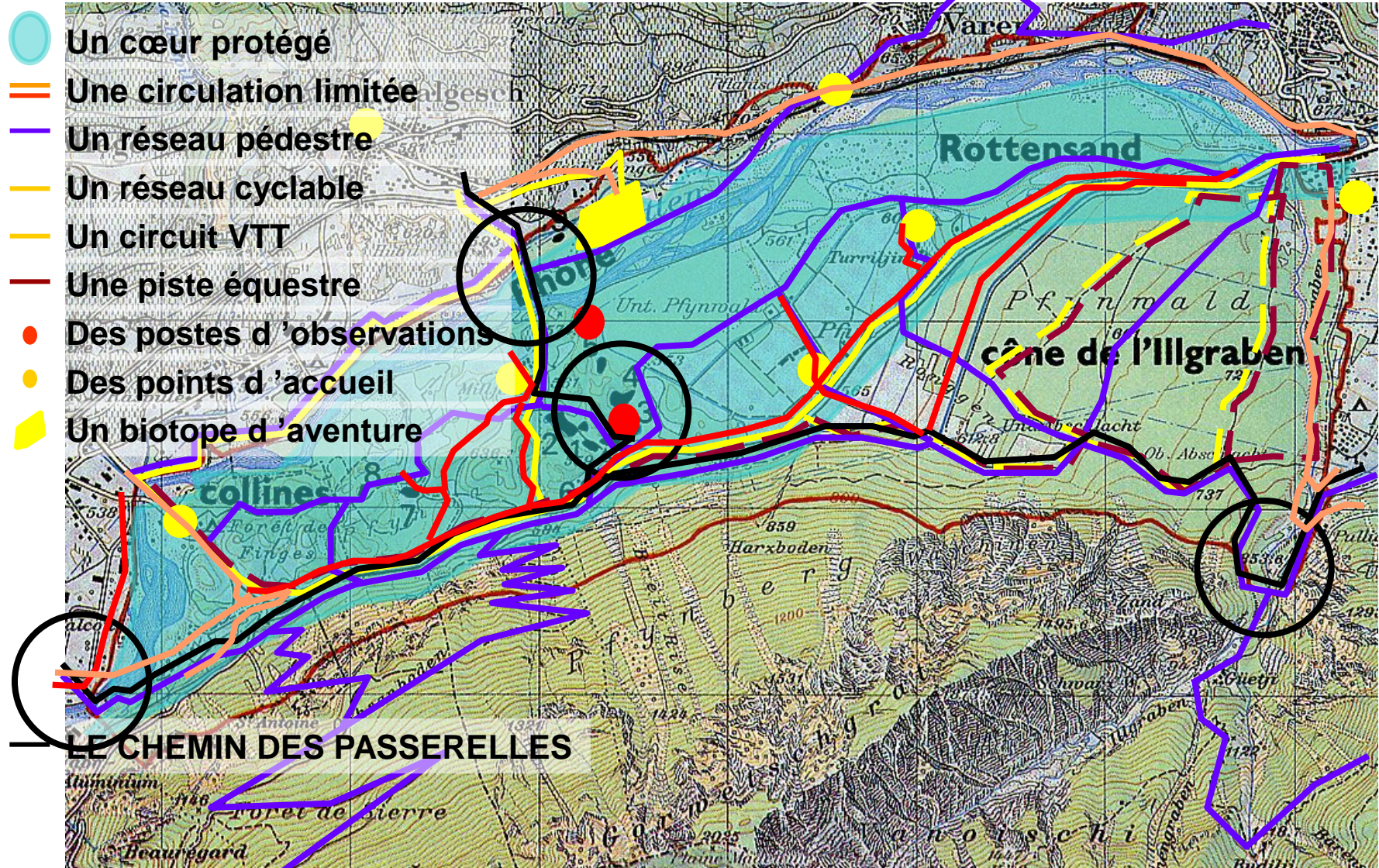
Mise en valeur nature et paysage

6	Chasse	B
7	Pêche	B

Utilisation

8	Animateurs - Gardiens	C
9	Manifestations - Exploitation	C
10	Vente directe de produits régionaux – Buvettes	C
11	Ermitage	C

Dessertes en bref



Centre nature et paysage de Finges



NATURPARK PFYN-FINGES

NATURREISEN
UND -AKTIVITÄTEN

2010

www.pfyn-finges.ch

PFYN  FINGES
NATURPARK WALLIS PARC NATUREL VALAIS



**Offre
d'activités
pour les
visiteurs**

Für Schulklassen
bietet der Naturpark
themenbezogene Exkursionen an.

Auswahl

- Allgemeine Exkursion
- Bäume und Wald
- Wasser und Teiche
- Tierspuren
- Pflanzen
- Steinzeit
- Geologie

Diese Exkursionen sind für alle Schulstufen
geeignet.

Tarife

Fixtarife für Halbtages- oder Tagesexkursionen

- Kindergarten,
Primar- und Orientierungsschulen Kanton Wallis
pro Kind und Begleitperson CHF 5.–
- Kollegium, höhere Schulen Kanton Wallis
pro Gruppe (max. 20 Personen) CHF 250.–
- Schulen aus anderen Kantonen
pro Gruppe (max. 20 Personen) CHF 250.–

Für die Schulen der Parkgemeinden sind die
«A la carte»-Exkursionen **gratis!**

Verlangen Sie ein Detailprogramm!



Rôle des animateurs- gardiens

Degré de réalisation Concept de desserte touristique Finges (2010)

A: Infrastructure **B:** Mise en valeur nature et paysage **C:** Utilisation

Infrastructure

- | | | |
|---|--|--------------------|
| 1 | Centre nature et paysage Finges – Administration du parc | A OUI |
| 2 | Portails d'accès | A En partie |
| 3 | Réseau de cheminements touristiques non motorisés et infrastructures légères | A NON |
| 4 | Espace de découverte de la nature | A NON |
| 5 | Desserte motorisée | A En partie |

Mise en valeur nature et paysage

- | | | |
|---|--------|--------------------|
| 6 | Chasse | B En partie |
| 7 | Pêche | B NON |

Utilisation

- | | | |
|----|--|----------------------------------|
| 8 | Animateurs - Gardiens | C OUI |
| 9 | Manifestations - Exploitation | C OUI |
| 10 | Vente directe de produits régionaux – Buvettes | C En partie ²¹ |
| 11 | Ermitage | C En partie |

Concept de communication et de marketing



Natur – und Landschaftszentrum
Kirchstrasse
Postfach 65, 3970 Salgesch
Tel-Nr.: 027 452 60 60
Fax 027 452 60 65
admin@pfyn-finges.ch; www.pfyn-finges.ch

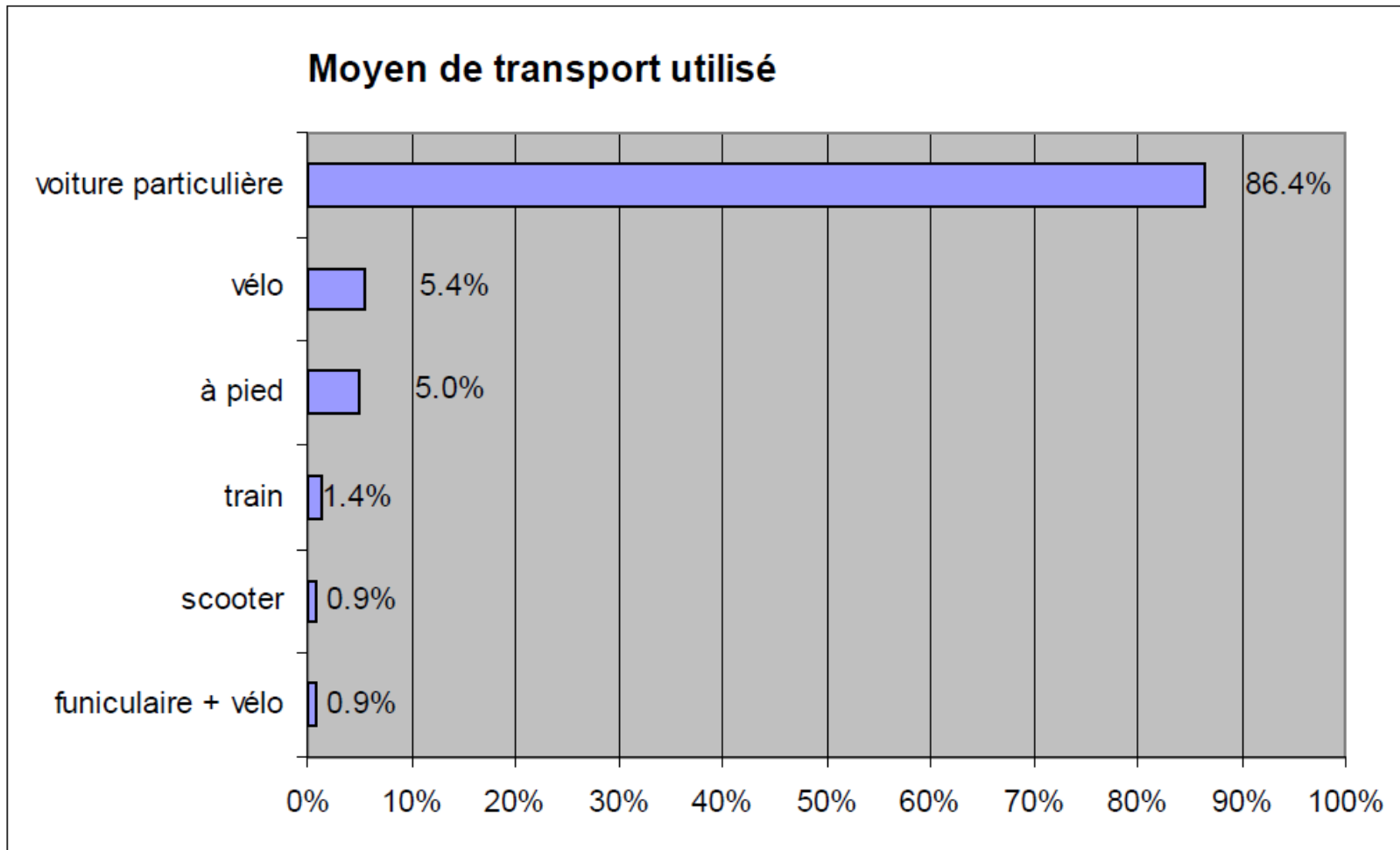
Marketing- und Kommunikationskonzept 2009-11



Enquête auprès des visiteurs de Finges 2004

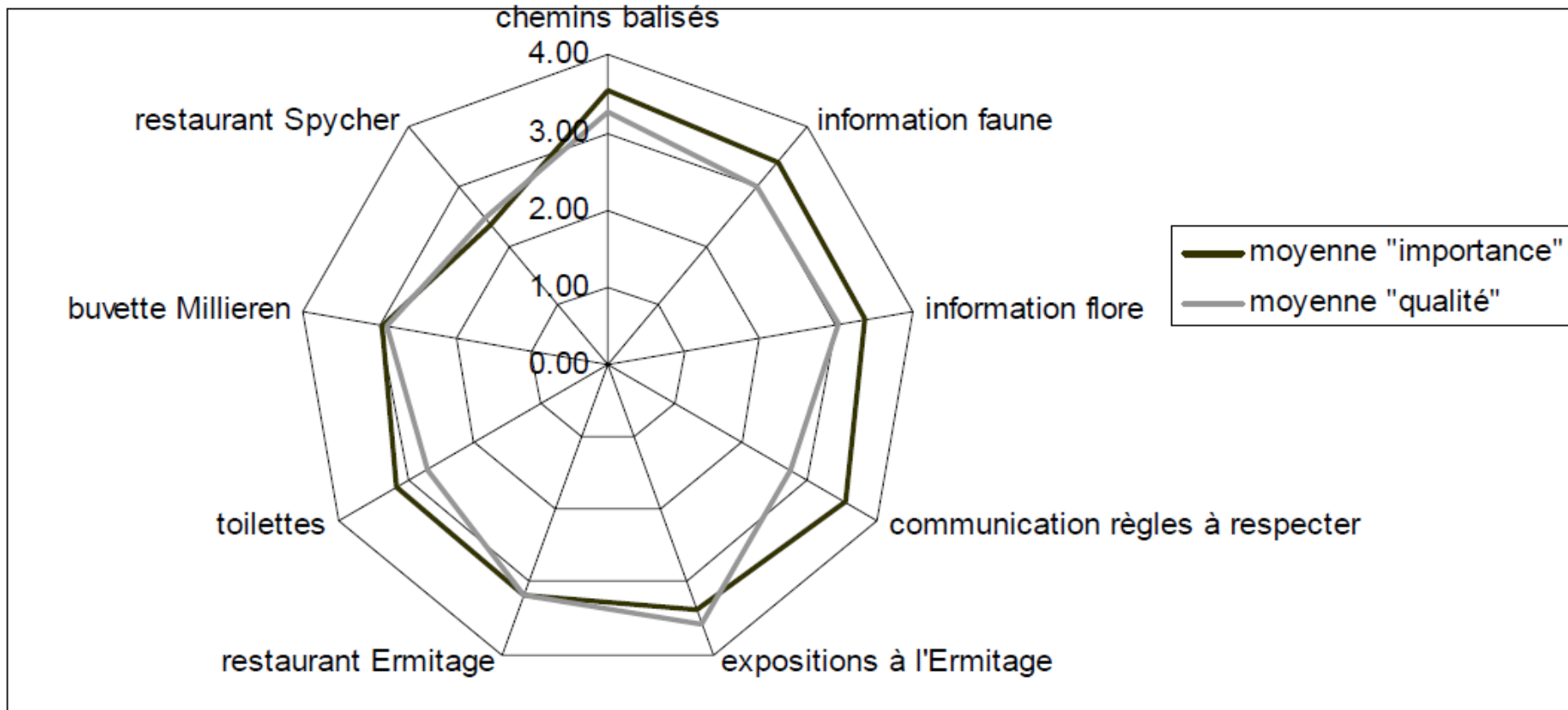
3a) *Quel moyen de transport avez-vous utilisé aujourd'hui ?*
(n=216)

Source: Clivaz et Richard (2006: 9)

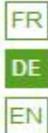


Enquête auprès des visiteurs de Finges 2004

14) Comment évaluez-vous l'importance et la qualité des éléments suivants ?



1 = très mauvais / sans importance; 4 = très bon / très important



Menu

Praktische Infos

- > Anfahrt Park
- > Tourismusbüros
- > Fortbewegung im Park
- > Verhaltensregeln
- > Kontakt
- > Öffnungszeiten

Natur- und Landschaftszentrum

Natur entdecken

Kultur entdecken

Team

Fotogalerie

FAQ

Park ▶ Praktische Infos ▶ Verhaltensregeln

Verhaltensregeln

Der angehende Regionale Naturpark Pfyng-Finges verfügt über zahlreiche Schutzgebiete, wie zum Beispiel der Pfyngwald zwischen Leuk und Siders mit der wilden Rhone. Zum Schutz von Tieren und Pflanzen bitten wir Sie in diesen Schutzgebieten:

- Auf den markierten Wegen zu bleiben
- Am Ufer der Teiche zu bleiben, Sommer wie Winter
- Das Pflücken von Pflanzen, Blumen und Sträuchern zu unterlassen
- Den Hund an der Leine zu führen
- Kein Feuer zu machen
- Ihren Abfall mitzunehmen

Beachten Sie bitte auch allfällige Tafeln und Markierungen!

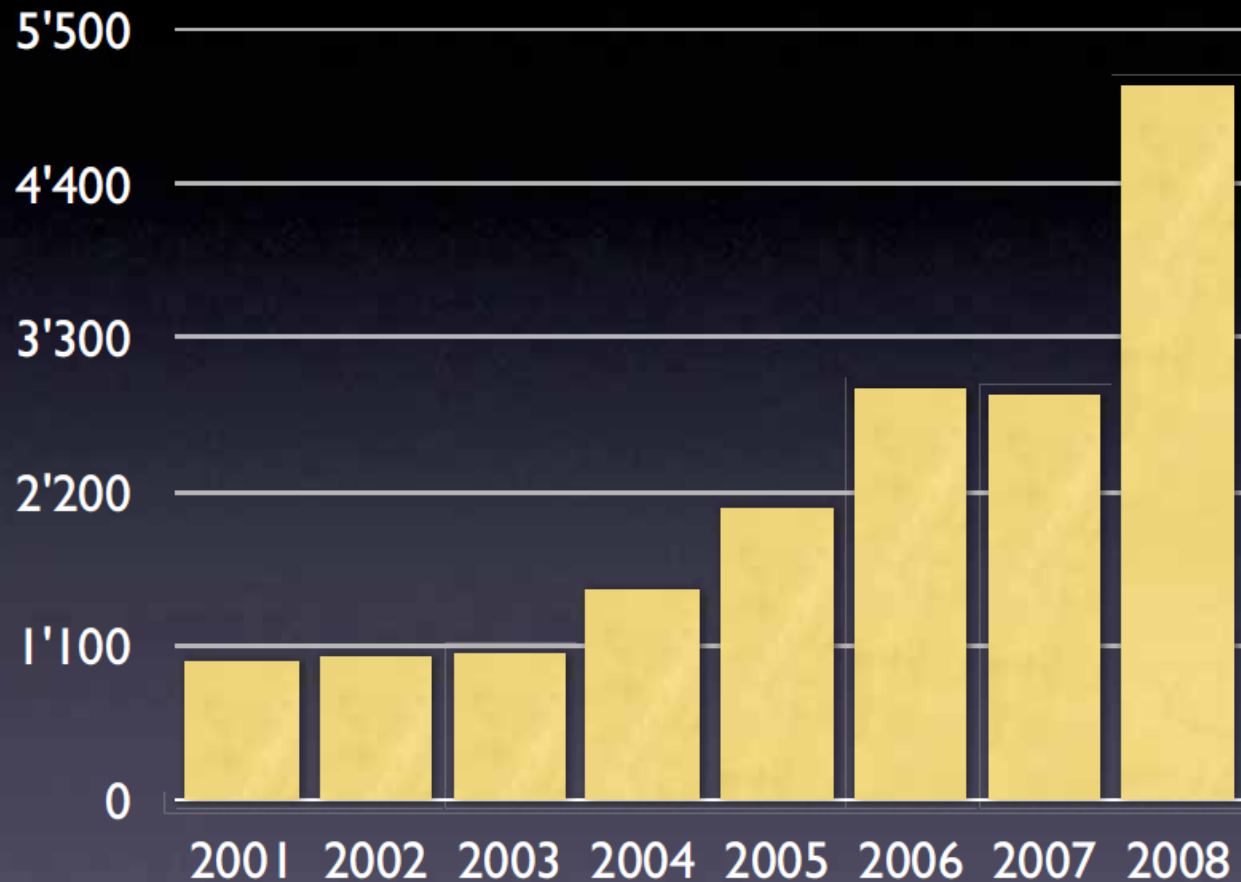
Die Bevölkerung dankt Ihnen für Ihre Mithilfe beim Erhalt des Naturparks!

Zufalls-Seiten

- Anfahrt ins Natur- und Lan ... +
- Der Illgraben – Die grö ... +
- Geologie +
- Grünes Zimmer Agarn +



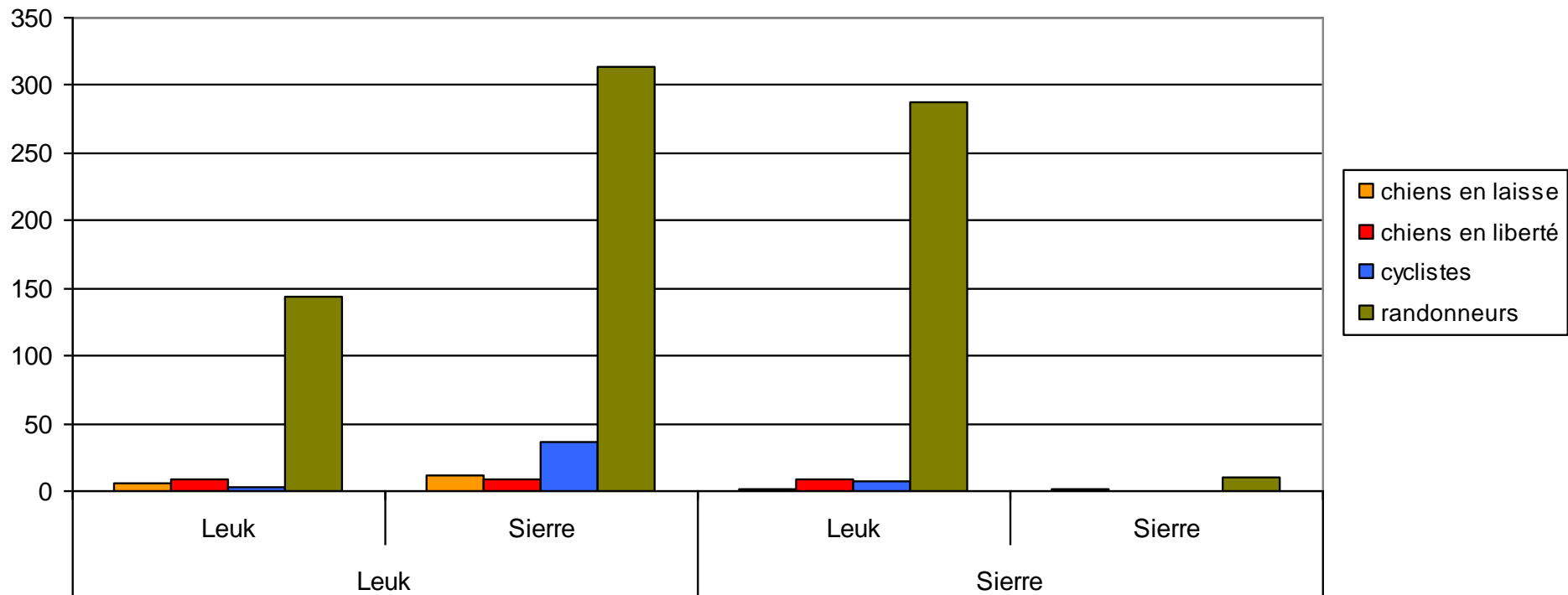
Nombre de visiteurs ayant participé à des visites guidées, proposées par le Parc





Comptage manuel VISIMAN 2009

Pont Bouthanais



Conclusion: les défis futurs pour Finges

- Constat: en 10 ans de nombreuses réalisations en matière de gestion des visiteurs ont été réalisées... mais il reste encore beaucoup à faire
- Réalisation des mesures non encore mises en œuvre du Concept de desserte touristique
- Construction de l'autoroute A9 à l'horizon 2015-2017
- A moyen terme élaboration d'un nouveau concept de desserte touristique sur le périmètre du parc naturel régional
- Mise en œuvre du Concept de communication et de marketing 2009-2011 (utilisation des TIC, segmentation de la clientèle, etc.)
- Mise en œuvre d'un véritable monitoring des visiteurs (tapis, enquêtes de satisfaction, etc.)
- Pour tous ces points (desserte touristique, communication, monitoring, construction A9) nécessité de trouver un consensus entre tous les acteurs concernés, ce sur un périmètre élargi...

Merci pour votre attention

Master interdisciplinaire en études du tourisme (MIT)
www.iukb.ch/mit

christophe.clivaz@iukb.ch

027 205 73 31

